

Scheda tecnica :

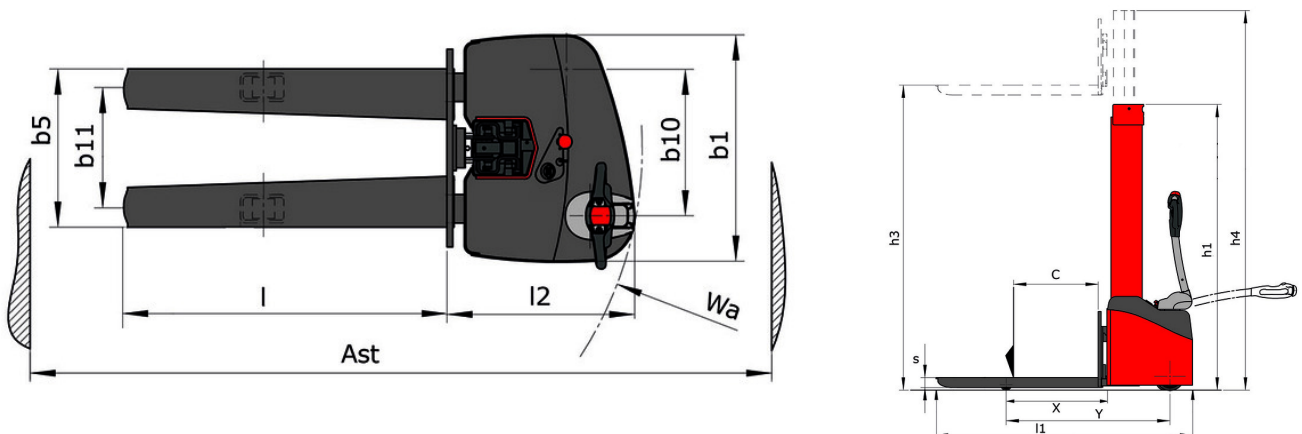
STACKY 10 S16



 **MANITOU**
HANDLING YOUR WORLD

Specifiche tecniche		Metrico	
1.1	Costruttore		Manitou
1.2	Nome modello		Stacky 10 S16
1.3	Tipo di alimentazione		Elettrico
1.4	Tipo di operatore		Integrativo
1.5	Portata massima	Q	1000 kg
1.6	Baricentro del carico	c	600 mm
1.8	Distanza dal centro dell'assele anteriore al piano forche	x	642 mm
1.9	Interasse	y	1160 mm
Weight			
2.1	Peso della macchina senza accessori		500 kg
Pneumatici			
3.1	Tipo di ruote		Poliuretano
3.5.2	Numero di ruote motrici - Dimensione ruote motrici		1 x 200x80
3.3	Numero di ruote portanti - Dimensione ruote portanti		2 x 78x78
3.4	Numero di ruote stabilizzatrici		1
3.4	Numero ruote stabilizzatrici / Dimensione ruote stabilizzatrici		1 x 125x50
3.5	Numero ruote anteriori / di ruote posteriori		1 / 2
3.6	Carreggiata centro ruote anteriori	b10	517 m
3.7	Ruota posteriore	b11	421 m
Dimensions			
4.2	Altezza montante abbassato	h1	1990 mm
4.5	Altezza montante sollevato	h4	2140 mm
4.9	Altezza del timone fino a min. / massima del timone	h14 / h14	850 mm / 1350 mm
4.15	Altezza delle forche in posizione abbassata	h13	90 mm
4.19	Lunghezza totale	l1	1828 mm
4.20	Lunghezza al piano forche	l2	678 mm
4.21	Larghezza	b1	806 mm
4.22	Sezione forche / Larghezza forche / Lunghezza forche	s / e / l	70 mm x 180 mm / 1150 mm
4.25	Larghezza forche	b5	560 mm
4.26	Distanza tra longheroni delle ruote/superfici di carico	b4	290 mm
4.24	Larghezza della piastra portaforche	b3	700 mm
4.32	Altezza dal suolo al centro dell'interasse	m2	20 mm
4.34	Comidoio di lavoro con pallet 800 x 1200 longitudinale	Ast	2234 mm
4.35	Raggio di sterzata	Wa	1346 mm
Performance			
5.1	Velocità di spostamento (con carico / senza carico)		4.20 km/h / 4.20 km/h
5.2	Velocità di sollevamento (con carico / senza carico)		0.14 m/s / 0.25 m/s
5.3	Velocità discesa con carico / (senza carico)		0.16 m/s / 0.14 m/s
5.7	Pendenza superabile - con carico / senza carico		3.50 % / 5 %
5.10	Freno di servizio		Elettromagnetico
5.11	Freno stazionamento		Sblocco tramite maniglia
Motore			
6.1	Potenza del motore di traslazione (S2 60 min)		0.30 kW
6.2	Potenza nominale motore di sollevamento a S3 15%		2 kW
6.3	Batteria in conformità con DIN 43531/35/36 A, B, C		Semi-trazione
6.4	Batteria / Capacità batteria		24 V / 80 Ah
6.5	Peso batteria (+/- 5%)		50 kg
7.2	Potenza (kW)		0.30 kW
Varie			
8.1	Tipo di unità motrice		AC
8.4	Livello di rumore all'orecchio del conducente secondo la norma DIN 12 053		65 dB

Stacky 10 S16 - Disegno quotato

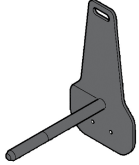


Caratteristiche degli utensili

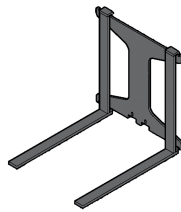
Attrezzo 1.000 kg	Capacità dell'attrezzatura kg	Baricentro del carico mm	A1 mm	A2 mm	B mm	B1 mm	C mm	D mm	E mm	E1 mm	E2 mm	F mm	Peso kg
EPE 1000	1000	350	700	730	60	-	245	-	-	-	-	320	38
FA 1000	1000	500	950	1017	-	190	710	45	80	40	-	730	123
FR 1000	1000	600	1150	1182	560	200	320	90	-	70	-	700	82
FUT 1000	300	600	795	600	1057	350	650	245	-	240	631	-	92
PLF 1000	1000	350	700	727	600	-	-	275	-	91	-	630	65
POT 1000	500	600	625	652	50	-	-	145	-	-	-	320	33

Tools

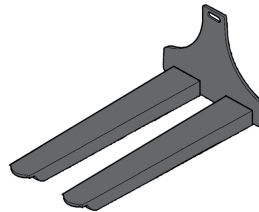
EPE 1000



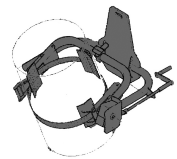
FA 1000



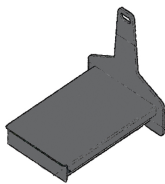
FR 1000



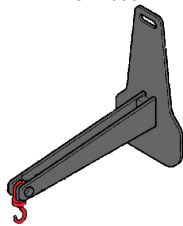
FUT 1000



PLF 1000



POT 1000





MANITOU **HANDLING YOUR WORLD**

Sede centrale

MANITOU ITALIA Srl

Via Cristoforo Colombo 2, Loc. Cavazzona - 41013 CASTELFRANCO EMILIA (MO)

Tel: 059.95.98.11 - Fax 059.95.98.65

www.manitou.com



Questa pubblicazione presenta la descrizione delle versioni e delle possibilità di configurazione dei prodotti Manitou, che possono differire per attrezzature. Gli allestimenti presentati nel presente opuscolo possono essere di serie, optional o non disponibili, a seconda delle versioni. Manitou si riserva il diritto di modificare, in qualsiasi momento e senza alcun preavviso, le specifiche tecniche descritte e rappresentate. Le specifiche indicate non rappresentano alcun obbligo per il costruttore. Per maggiori dettagli, rivolgersi al proprio concessionario Manitou. Documento non contrattuale. Elenco delle specifiche non esaustivo. I loghi nonché l'identità visiva dell'azienda sono di proprietà di Manitou e non possono essere utilizzati senza autorizzazione. Tutti i diritti riservati. Le immagini e gli schemi contenuti nel presente opuscolo sono forniti esclusivamente a fini di consultazione e a titolo indicativo.

Manitou BF SA - Società anonima con consiglio di amministrazione. Capitale sociale: 39,668,399 euro - 857 802 508 RCS Nantes