

Scheda tecnica :

220 TJ ST5



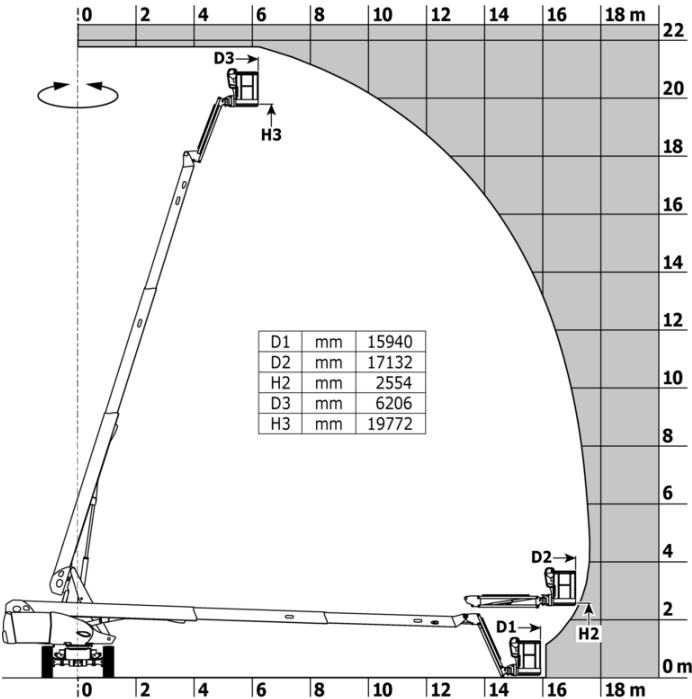
 **MANITOU**
HANDLING YOUR WORLD

Capacità		Metrico
Altezza di lavoro	h21	21.77 m
Altezza della piattaforma	h7	19.77 m
Sbraccio massimo		17.63 m
Oscillazione pendolare (alto / basso)		+69 ° / -66 °
Capacità della piattaforma	Q	230 kg
Rotazione della torretta		360 °
Rotazione del cestello (destra / sinistra)		90 ° / 90 °
Numero di persone (interno / esterno)		2 / 2
Peso e dimensioni		
Peso della piattaforma*		11850 kg
Dimensioni del cestello (lunghezza x larghezza)	lp / ep	2.10 m x 0.80 m
Lunghezza totale	l1	9.80 m
Larghezza	b1	2.48 m
Altezza	h17	2.66 m
Lunghezza (ripiegata)	l9	7.29 m
Altezza (ripiegata)	h18	2.72 m
Altezza pianale (accesso)	h20	0.39 m
Lunghezza pendolare massima	l13	2 m
Sbalzo contrappeso (torretta a 90°)	a7	1.35 m
Raggio di sterzata estema	Wa3	6.19 m
Altezza dal suolo al centro dell'interasse	m2	0.44 m
Interasse	y	2.80 m
Performance		
Velocità di spostamento - chiuso		4.40 km/h
Velocità di spostamento - sollevato		1 km/h
Pendenza superabile		40 %
Inclinazione laterale ammissibile		4 °
Pneumatici		
Tipo di ruote		Gomme piene
Ruote motrici (anteriori / posteriori)		2 / 2
Ruote direttrici (anteriori / posteriori)		2 / 0
Frenatura su ruote (anteriori / posteriori)		0 / 2
Motore/batteria		
Marca motore / Modello motore		Yanmar - 3TNV88C
Potenza nominale motore (cv) / Potenza (kW)		37 cv / 27.50 kW
Varie		
Pressione al suolo		18.20 dan/cm2
Pressione idraulica		340 bar
Capacità del serbatoio idraulico		94 l
Capacità del serbatoio del carburante		72 l
Rumorosità nell'ambiente (Lwa)		< 105 dB
Conformità agli standard		
Questa macchina è conforme alle norme:		Direttive Europee : 2006/42/CE - Macchine (revisione EN280:2013) - 2004/108/EC (EMC) - 2006/95/CE (Bassa tensione)

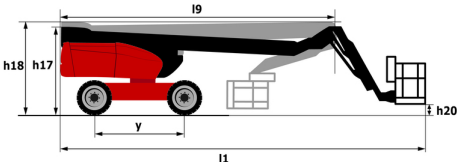
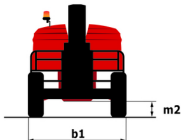
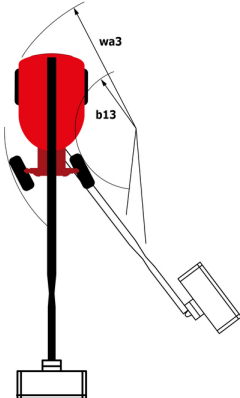
*Varia in base alle opzioni e agli standard del paese in cui viene consegnata la macchina.

220 TJ ST5 - Diagramma di carico

Diagramma di carico per piattaforme portapersone



220 TJ ST5 - Disegno quotato



Allestimento

Standard

4 movimenti simultanei
 4 ruote motrici
 Allarme sonoro e spia luminosa (inclinazione, sovraccarico, discesa)
 Assale anteriore con differenziale a slittamento limitato
 Assale anteriore oscillante
 Bloccaggio differenziale su assale posteriore
 Cestello completamente zincato con piano calpestio rimovibile
 Comandi proporzionali
 Compensazione elettronica del cestello
 Contatore
 Easy fast slinging system
 Engine with DPF
 Indicatore di livello carburante con spia
 Interruttore di arresto di emergenza nel cestello e sulla torretta
 LED rotating beacon
 LS pump
 Large color screen on turret
 Macchina connessa
 Motore montato su supporto scorrevole
 Pompa elettrica di emergenza
 Predisposizione 230V
 Rotazione continua della torretta
 Sblocco inclinazione
 Sistema Stop & Go
 Sistema di diagnostica integrato

Opzionale

Informazioni sull'orientamento della torretta
 Biodegradable hydraulic oil
 Chiusura a chiave su serbatoio carburante
 Cofano torretta con chiusura a chiave
 Easy link with remote lock
 Faro di lavoro
 Galvanized basket 2.100 mm / 6'11" with lateral door
 Generatore a bordo (3,5 o 5 KW)
 Hydraulic oil for cold temperature
 Non marking solid tyres
 Pneumatici pieni rinforzati
 Predisposizione acqua
 Preriscaldamento blocco motore
 Presa da 110 o 230V con interruttore differenziale
 Protezione quadro comandi nella parte inferiore
 Radiocomando
 Riscaldamento batteria
 SPS : Secondary protection system
 Safety kit (Harness + helmet)
 Safety valve
 Scarico spengiscintille
 Segnale acustico su traslazione
 Segnale acustico su tutti i movimenti
 Socket 230 V + differential circuit breaker
 Stacca batteria
 Tastiera per Controllo Accessi per Easy Link
 Verniciatura personalizzata



 **MANITOU**
HANDLING YOUR WORLD

Sede centrale

MANITOU ITALIA Srl

Via Cristoforo Colombo 2, Loc. Cavazzona - 41013 CASTELFRANCO EMILIA (MO)

Tel: 059.95.98.11 - Fax 059.95.98.65

www.manitou.com



Questa pubblicazione presenta la descrizione delle versioni e delle possibilità di configurazione dei prodotti Manitou, che possono differire per attrezzature. Gli allestimenti presentati nel presente opuscolo possono essere di serie, optional o non disponibili, a seconda delle versioni. Manitou si riserva il diritto di modificare, in qualsiasi momento e senza alcun preavviso, le specifiche tecniche descritte e rappresentate. Le specifiche indicate non rappresentano alcun obbligo per il costruttore. Per maggiori dettagli, rivolgersi al proprio concessionario Manitou. Documento non contrattuale. Elenco delle specifiche non esaustivo. I loghi nonché l'identità visiva dell'azienda sono di proprietà di Manitou e non possono essere utilizzati senza autorizzazione. Tutti i diritti riservati. Le immagini e gli schemi contenuti nel presente opuscolo sono forniti esclusivamente a fini di consultazione e a titolo indicativo.

Manitou BF SA - Società anonima con consiglio di amministrazione. Capitale sociale: 39,668,399 euro - 857 802 508 RCS Nantes