

Scheda tecnica :

180 ATJ E



 **MANITOU**
HANDLING YOUR WORLD

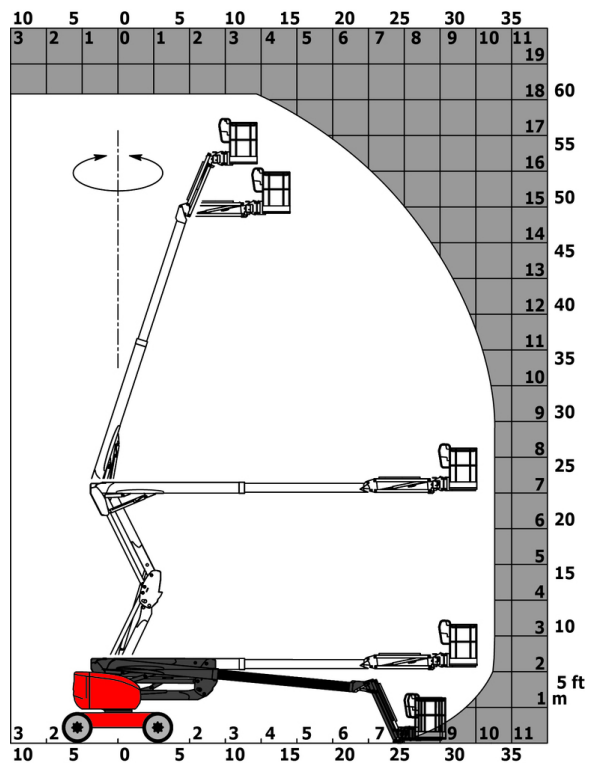
Capacità		Metico
Altezza di lavoro	h21	18.19 m
Altezza della piattaforma	h7	16.19 m
Sbraccio massimo		10.33 m
Sbalzo		7.43 m
Rotazione braccio a pendolo (sinistra / destra)		90 ° / 90 °
Oscillazione pendolare (alto / basso)		+65 ° / -59.50 °
Capacità della piattaforma	Q	250 kg
Rotazione della torretta		350 °
Rotazione del cestello (destra / sinistra)		90 ° / 90 °
Numero di persone (interno / esterno)		2 / 2
Peso e dimensioni		
Peso della piattaforma*		7550 kg
Dimensioni del cestello (lunghezza x larghezza)	lp / ep	1.80 m x 0.80 m
Lunghezza totale	l1	7.61 m
Larghezza	b1	2.32 m
Altezza	h17	2.48 m
Lunghezza (ripiegata)	l9	5.43 m
Altezza (ripiegata)	h18	2.52 m
Altezza pianale (accesso)	h20	0.45 m
Sbalzo contrappeso (torretta a 90°)	a7	0.40 m
Raggio di sterzata esterna	Wa3	3.75 m
Altezza dal suolo al centro dell'interasse	m2	0.40 m
Interasse	y	2.30 m
Performance		
Velocità di spostamento - chiuso		5 km/h
Velocità di spostamento - sollevato		1 km/h
Pendenza superabile		45 %
Inclinazione laterale ammissibile		5 °
Pneumatici		
Tipo di ruote		Gomme pneumatiche riempiti con schiuma
Modelli di pneumatici		910 x 370 mm
Ruote motrici (anteriori / posteriori)		2 / 2
Ruote direttrici (anteriori / posteriori)		2 / 2
Frenatura su ruote (anteriori / posteriori)		0 / 2
Motore/batteria		
Norma motore		Stage V
Batteria / Capacità batteria		48 V / 480 Ah
Carica batteria integrato (V) / Integrated charger (A)		48 V / 60 A
Tensione nominale batteria		48 V
Potenza della batteria		23 kWh
Varie		
Pressione al suolo		10 dan/cm2
Pressione idraulica		240 bar
Capacità del serbatoio idraulico		24 l
Vibrazione sul gruppo complesso mani/braccia		< 0 m/s²
Conformità agli standard		
Questa macchina è conforme alle norme:		Direttive Europee : 2006/42/CE - Macchine (revisione EN280:2013) - 2004/108/EC (EMC) - 2006/95/CE (Bassa tensione)

*Varia in base alle opzioni e agli standard del paese in cui viene consegnata la macchina.

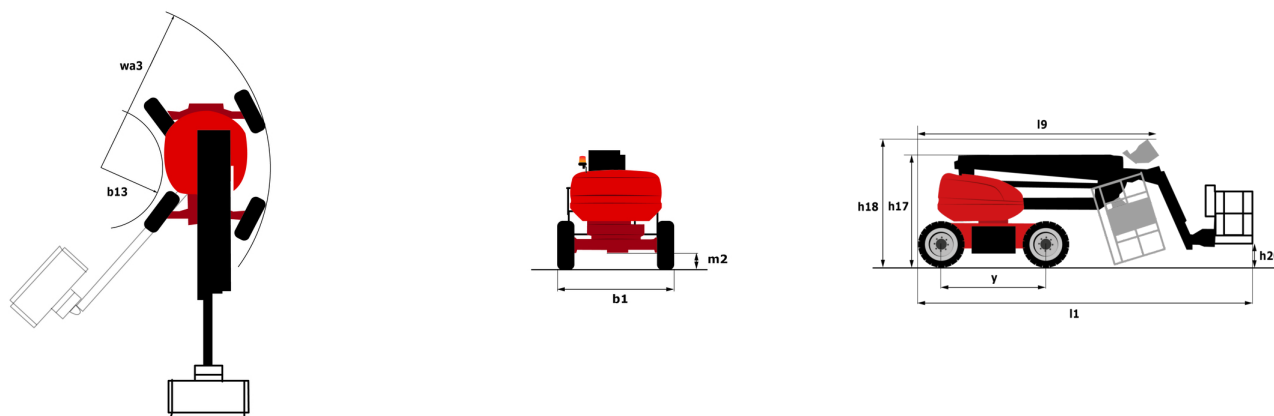
** Secondo il "ciclo REDUCE"

180 ATJ e - Diagramma di carico

Diagramma di carico per piattaforme portapersona



180 ATJ e - Disegno quotato



Allestimento

Standard

Informazioni sull'orientamento della torretta
 4 movimenti simultanei
 4 ruote direttrici con sterzata a "granchio"
 4 ruote motrici
 Allarme sonoro e spia luminosa (inclinazione, sovraccarico, discesa)
 Anelli di trasporto e sollevamento
 Assale anteriore oscillante
 Assale posteriore con differenziale a slittamento limitato
 Avisatore acustico nel pianale
 Bloccaggio differenziale su assale posteriore
 Cestello completamente zincato con piano calpestio rimovibile
 Contatore
 Easy Manager
 Easy link
 Interruttore di arresto di emergenza nel cestello e sulla torretta
 LED rotating beacon
 Large color screen on turret
 Pedale di presenza operatore
 Pianale 1.800 mm
 Pompa Load Sensing a portata variabile
 Pompa elettrica di emergenza
 Predisposizione elettrica 220V nel cestello
 SPS : Secondary protection system
 Sblocco inclinazione
 Screen information in the basket
 Sistema di sollevamento semplificato senza barra distanziatrice
 Sterzare e ruotare
 Tecnologia CAN bus

Opzionale

Biodegradable hydraulic oil
 Blocco sfilo attraverso impostazioni
 Cestello zincato 2.100 mm
 Cofano torretta con chiusura a chiave
 Dispositivo antifurto Digicode
 Easy link with access control keypad
 Easy link with remote lock
 External pneumatic supply source
 Fully galvanized basket 1800mm / 5'11" with lateral door
 Galvanized basket 2.100 mm / 6'11" with lateral door
 OSS - Sistema di sicurezza operativa - MEWP
 Olio biodegradabile
 Pacchetto luci
 Pre-riscaldamento acqua motore
 Predisposizione acqua
 Protezione quadro comandi base
 Riempimento elettrico centralizzato
 Rotazione continua della torretta
 Safety kit (Harness + helmet)
 Segnale acustico in avanti e indietro da parte dell'allarme Lynx
 Segnale acustico su traslazione
 Segnale acustico su tutti i movimenti
 Socket 230 V + differential circuit breaker
 Verniciatura personalizzata



 **MANITOU**
HANDLING YOUR WORLD

Sede centrale

MANITOU ITALIA Srl

Via Cristoforo Colombo 2, Loc. Cavazzona - 41013 CASTELFRANCO EMILIA (MO)

Tel: 059.95.98.11 - Fax 059.95.98.65

www.manitou.com



Questa pubblicazione presenta la descrizione delle versioni e delle possibilità di configurazione dei prodotti Manitou, che possono differire per attrezzature. Gli allestimenti presentati nel presente opuscolo possono essere di serie, optional o non disponibili, a seconda delle versioni. Manitou si riserva il diritto di modificare, in qualsiasi momento e senza alcun preavviso, le specifiche tecniche descritte e rappresentate. Le specifiche indicate non rappresentano alcun obbligo per il costruttore. Per maggiori dettagli, rivolgersi al proprio concessionario Manitou. Documento non contrattuale. Elenco delle specifiche non esaustivo. I loghi nonché l'identità visiva dell'azienda sono di proprietà di Manitou e non possono essere utilizzati senza autorizzazione. Tutti i diritti riservati. Le immagini e gli schemi contenuti nel presente opuscolo sono forniti esclusivamente a fini di consultazione e a titolo indicativo.

Manitou BF SA - Società anonima con consiglio di amministrazione. Capitale sociale: 39,668,399 euro - 857 802 508 RCS Nantes