

Scheda tecnica :

160 ATJ+ E



 **MANITOU**
HANDLING YOUR WORLD

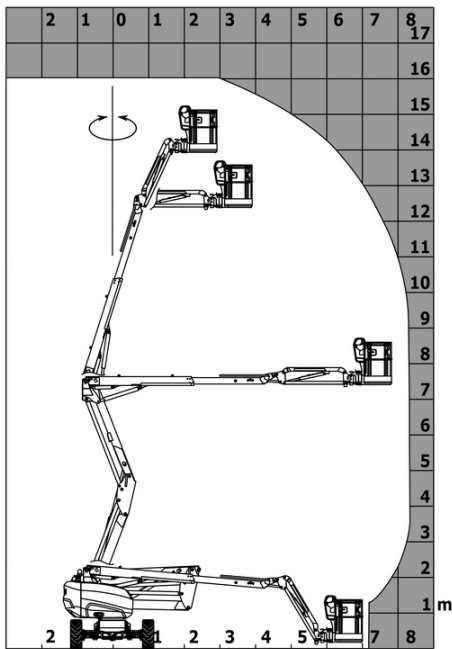
Capacità		Metico
Altezza di lavoro	h21	16.22 m
Altezza della piattaforma	h7	14.22 m
Sbraccio massimo		8.34 m
Sbalzo		7.60 m
Rotazione braccio a pendolo (sinistra / destra)		90 ° / 90 °
Oscillazione pendolare (alto / basso)		+66.50 ° / 65.80 °
Capacità della piattaforma	Q	408 kg
Rotazione della torretta		350 °
Rotazione del cestello (destra / sinistra)		90 ° / 90 °
Numero di persone (interno / esterno)		3 / 3
Peso e dimensioni		
Peso della piattaforma*		7790 kg
Dimensioni del cestello (lunghezza x larghezza)	lp / ep	2.30 m x 0.90 m
Lunghezza totale	l1	6.88 m
Larghezza	b1	2.38 m
Altezza	h17	2.48 m
Lunghezza (ripiegata)	l9	4.70 m
Altezza (ripiegata)	h18	2.94 m
Altezza pianale (accesso)	h20	0.42 m
Sbalzo contrappeso (torretta a 90°)	a7	0.37 m
Raggio di sterzata esterna	Wa3	3.78 m
Altezza dal suolo al centro dell'interasse	m2	0.36 m
Interasse	y	2.30 m
Performance		
Velocità di spostamento - chiuso		5 km/h
Velocità di spostamento - sollevato		1 km/h
Pendenza superabile		45 %
Inclinazione laterale ammissibile		5 °
Pneumatici		
Tipo di ruote		Gomme pneumatiche riempiti con schiuma
Modelli di pneumatici		910 x 370 mm
Ruote motrici (anteriori / posteriori)		2 / 2
Ruote diretrici (anteriori / posteriori)		2 / 2
Frenatura su ruote (anteriori / posteriori)		0 / 2
Motore/batteria		
Batteria / Capacità batteria		48 V / 480 Ah
Carica batteria integrato (V) / Integrated charger (A)		48 V / 60 A
Tensione nominale batteria		48 V
Potenza della batteria		23 kWh
Varie		
Pressione al suolo		11.60 dan/cm2
Pressione idraulica		250 bar
Capacità del serbatoio idraulico		24 l
Conformità agli standard		
Questa macchina è conforme alle norme:		Direttive Europee : 2006/42/CE - Macchine (revisione EN280:2013) - 2004/108/EC (EMC) - 2006/95/CE (Bassa tensione)

*Varia in base alle opzioni e agli standard del paese in cui viene consegnata la macchina.

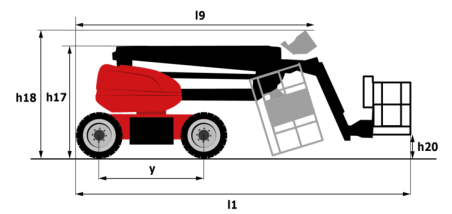
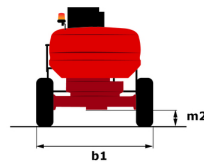
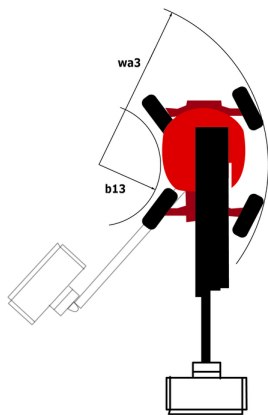
** Secondo il "ciclo REDUCE"

160 ATJ+ e - Diagramma di carico

Diagramma di carico per piattaforme portapersona



160 ATJ+ e - Disegno quotato



Allestimento

Standard

Informazioni sull'orientamento della torretta
 4 movimenti simultanei
 4 ruote direttrici con sterzata a "granchio"
 4 ruote motrici
 Allarme sonoro e spia luminosa (inclinazione, sovraccarico, discesa)
 Anelli di trasporto e sollevamento
 Assale anteriore con differenziale a slittamento limitato
 Assale anteriore oscillante
 Avisatore acustico nel pianale
 Bloccaggio differenziale su assale posteriore
 Cestello completamente zincato con piano calpestio rimovibile
 Contatore
 Easy Manager
 Easy link
 Interruttore di arresto di emergenza nel cestello e sulla torretta
 LED rotating beacon
 Pedale uomo presente
 Pianale 1.800 mm
 Pompa Load Sensing a portata variabile
 Pompa elettrica di emergenza
 Predisposizione elettrica 220V nel cestello
 SPS : Secondary protection system
 Sblocco inclinazione
 Screen information in the basket
 Sistema di sollevamento semplificato senza barra distanziatrice
 Sterzare e ruotare
 Tecnologia CAN bus

Opzionale

Biodegradable hydraulic oil
 Blocco sfilo attraverso impostazioni
 Cestello zincato 2.100 mm
 Cofano torretta con chiusura a chiave
 Dispositivo antifurto Digicode
 Easy link with access control keypad
 Easy link with remote lock
 External pneumatic supply source
 Fully galvanized basket 1800mm / 5'11" with lateral door
 Galvanized basket 2.100 mm / 6'11" with lateral door
 OSS - Sistema di sicurezza operativa - MEWP
 Olio biodegradabile
 Pacchetto luci
 Pneumatici 18"
 Predisposizione acqua
 Protezione quadro comandi base
 Riempimento elettrico centralizzato
 Rotazione continua della torretta
 Safety kit (Harness + helmet)
 Segnale acustico in avanti e indietro da parte dell'allarme Lynx
 Segnale acustico su traslazione
 Segnale acustico su tutti i movimenti
 Verniciatura personalizzata



MANITOU **HANDLING YOUR WORLD**

Sede centrale

MANITOU ITALIA Srl

Via Cristoforo Colombo 2, Loc. Cavazzona - 41013 CASTELFRANCO EMILIA (MO)

Tel: 059.95.98.11 - Fax 059.95.98.65

www.manitou.com



Questa pubblicazione presenta la descrizione delle versioni e delle possibilità di configurazione dei prodotti Manitou, che possono differire per attrezzature. Gli allestimenti presentati nel presente opuscolo possono essere di serie, optional o non disponibili, a seconda delle versioni. Manitou si riserva il diritto di modificare, in qualsiasi momento e senza alcun preavviso, le specifiche tecniche descritte e rappresentate. Le specifiche indicate non rappresentano alcun obbligo per il costruttore. Per maggiori dettagli, rivolgersi al proprio concessionario Manitou. Documento non contrattuale. Elenco delle specifiche non esaustivo. I loghi nonché l'identità visiva dell'azienda sono di proprietà di Manitou e non possono essere utilizzati senza autorizzazione. Tutti i diritti riservati. Le immagini e gli schemi contenuti nel presente opuscolo sono forniti esclusivamente a fini di consultazione e a titolo indicativo.

Manitou BF SA - Società anonima con consiglio di amministrazione. Capitale sociale: 39,668,399 euro - 857 802 508 RCS Nantes