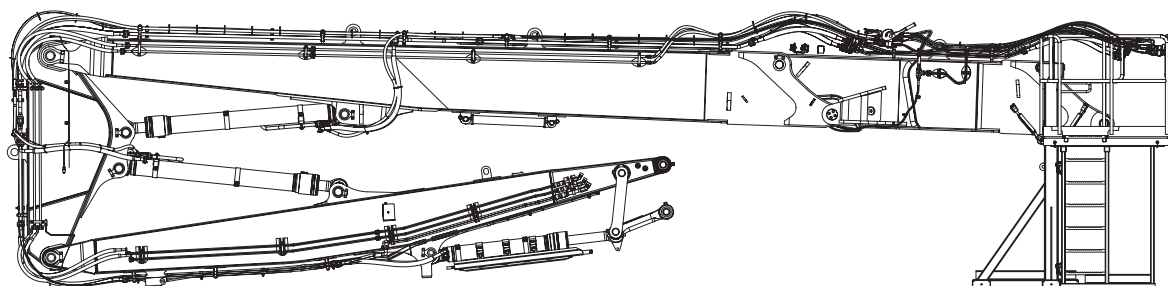
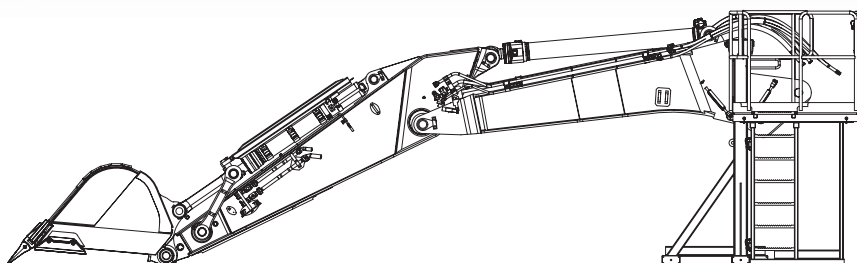
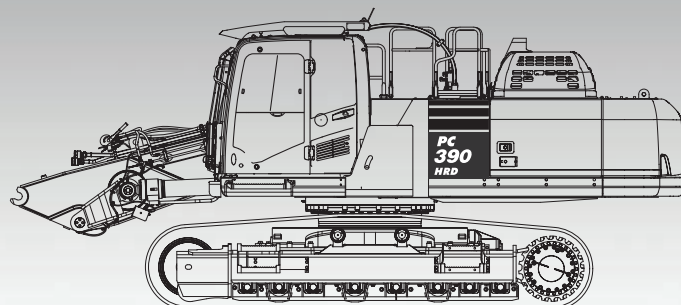


KOMATSU

PC390HRD-11

Motore EU Stage V

DEMOLIZIONE AD ALTEZZE ELEVATE



PC390

POTENZA MOTORE

202 kW / 271 HP @ 1.950 rpm

PESO OPERATIVO

45.760 - 61.800 kg

PESO ACCESSORI MAX.

Configurazione per demolizione ad altezze intermedie:

4.000 kg

Configurazione per demolizione ad altezze elevate:

3.350 kg

Configurazione per demolizione ad altezze elevate (braccio prolungato):

2.500 kg

Specifiche tecniche

MOTORE

Modello	Komatsu SAA6D114E-6
Tipo	A 4 tempi, sistema d'iniezione HPCR Common Rail, raffreddato ad acqua, turbocompresso, postrefrigeratore aria-aria
Potenza motore	
ad un regime di	1.950 rpm
ISO 14396	202 kW / 271 HP
ISO 9249 (potenza netta)	192 kW / 257 HP
Numero cilindri	6
Alesaggio x corsa	114 x 144,5 mm
Cilindrata	8,85 l
Filtro aria	A secco, con doppio elemento, eiettore automatico ed indicatore elettronico di intasamento
Raffreddamento	Ventola aspirante con schermatura per prevenire l'intasamento del radiatore
Combustibile	Carburante diesel, conforme alla norma EN 590 Classe 2/grado D. Capacità del combustibile paraffinico (HVO, GTL, BTL), conforme a EN 15940: 2016

IMPIANTO IDRAULICO

Tipo	HydrauMind Load Sensing a centro chiuso ed elementi compensati
Circuiti idraulici supplementari	2 circuiti supplementari con comando proporzionale
Pompa principale	2 x a pistoni assiali a portata variabile per braccio, avambraccio, benna, rotazione e traslazione
Portata max.	2 x 267,5 l/min
Taratura delle valvole	
Azionamenti base	380 kg/cm ²
Traslazione	380 kg/cm ²
Rotazione	285 kg/cm ²
Servocomandi	33 kg/cm ²

RIFORMIMENTI

Serbatoio carburante	605 l
Radiatore	37,0 l
Olio motore	38,5 l
Riduttore di rotazione	14,0 l
Serbatoio olio idraulico	188 l
Olio riduttore di traslazione (per lato)	11,0 l
Serbatoio AdBlue®	39,0 l

PESO OPERATIVO (VALORI INDICATIVI)

Pattini a tre costole	Configurazione per demolizione ad altezze elevate (braccio prolungato)		Configurazione per demolizione ad altezze elevate		Configurazione per demolizione ad altezze intermedie		Braccio da scavo	
	Peso operativo	Pressione specifica	Peso operativo	Pressione specifica	Peso operativo	Pressione specifica	Peso operativo	Pressione specifica
600 mm	57.300 kg	0,99 kg/cm ²	55.300 kg	0,96 kg/cm ²	56.200 kg	0,97 kg/cm ²	45.760 kg	0,82 kg/cm ²
700 mm	57.800 kg	0,86 kg/cm ²	55.800 kg	0,83 kg/cm ²	56.700 kg	0,84 kg/cm ²	46.260 kg	0,71 kg/cm ²
700 mm HWG	61.800 kg	0,92 kg/cm ²	59.880 kg	0,89 kg/cm ²	60.700 kg	0,90 kg/cm ²	50.260 kg	0,77 kg/cm ²
Peso accessori	2.500 kg		3.350 kg		4.000 kg		1.700 kg	

Peso operativo include attrezzature di lavoro, operatore, lubrificanti, liquidi, pieno carburante e allestimento standard.

ROTAZIONE

Tipo	Motore idraulico a pistoni assiali integrato con riduttore epicicloidale bistadio
Bloccaggio rotazione	Ad azionamento elettrico con batteria di dischi in bagno d'olio integrata nel motore idraulico
Velocità di rotazione	0 - 9,5 rpm
Coppia di rotazione	103 kNm

TRASLAZIONE

Azionamento	2 pedali con leve per il controllo indipendente di ciascun cingolo
Azionamento	Idrostatico
Traslazione	A 3 velocità automatiche
Max. pendenza superabile	70%, 35°
Velocità di traslazione	
Bassa/media/alta	2,8 / 3,7 / 4,5 km/h
Forza max. di trazione	34.000 kg
Freni	Ad azionamento negativo con batterie di dischi integrate nei motori idraulici

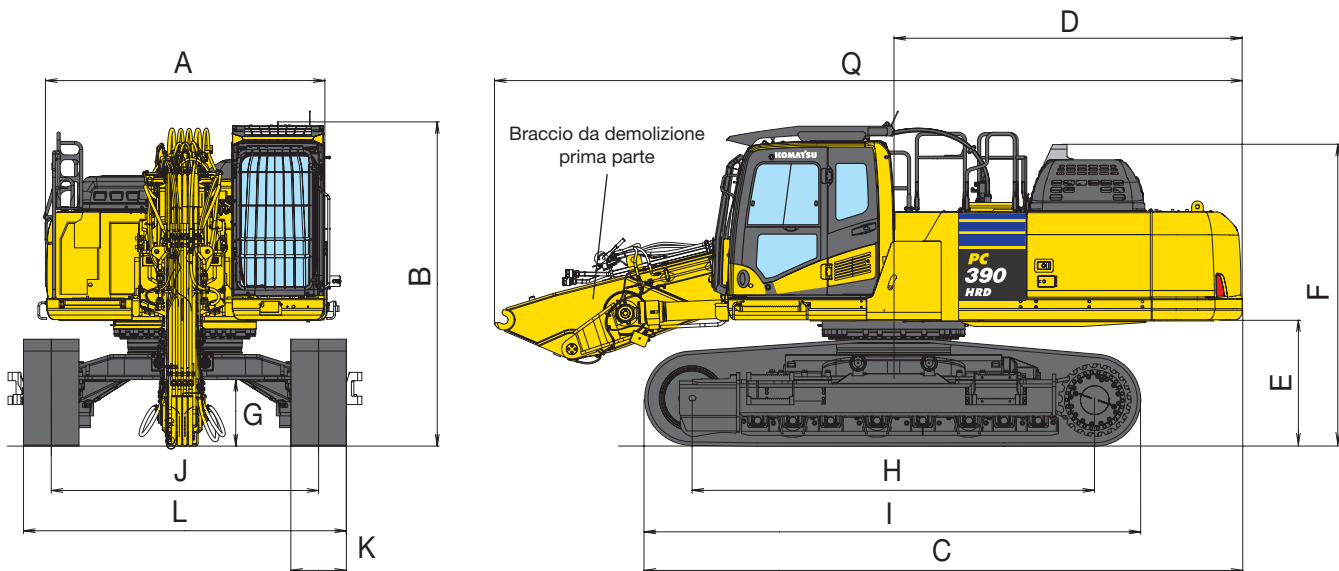
SOTTOCARRO

Concezione	Parte centrale del telaio con struttura ad X e longheroni laterali a sezione scatolata
Catenaria	
Tipo	A lubrificazione permanente
Pattini (per lato)	49
Tendingolo	A molla elicoidale precaricata con martinetto idraulico di pretensionamento
Rulli	
Inferiori (per lato)	8
Superiori (per lato)	2

EMISSIONI

Emissioni	Il motore Komatsu risponde a tutte le normative EU Stage V in materia di emissioni
Livelli sonori	
LwA rumorosità esterna	104 dB(A) (2000/14/EC Stage II)
LpA rumorosità interna	71 dB(A) (ISO 6396 valore dinamico)
Livelli di vibrazione (EN 12096:1997)*	
Mano/braccio	≤ 2,5 m/s ² (incertezza K = 0,37 m/s ²)
Corpo	≤ 0,5 m/s ² (incertezza K = 0,17 m/s ²)
Contiene gas fluorurati ad effetto serra HFC-134a (GWP 1430). Quantità di gas 0,8 kg, CO ₂ equivalente 1,14 t	

Dimensioni macchina base



DIMENSIONI DI TRASPORTO

Sottocarro	LC	HWG
A Larghezza della struttura superiore ¹⁾	2.995 mm	2.995 mm
B Altezza totale cabina, inclusa struttura di protezione OPG	3.495 mm	3.395 mm
Altezza totale cabina, senza struttura di protezione OPG	3.300 mm	3.200 mm
C Lunghezza della macchina base	6.465 mm	6.465 mm
D Sbalzo posteriore	3.770 mm	3.770 mm
E Altezza minima da terra del contrappeso	1.330 mm	1.230 mm
F Altezza al filo superiore tubo di scarico	3.225 mm	3.125 mm
G Luce libera da terra	685 mm	385 mm
H Lunghezza del cingolo a terra	4.350 mm	4.350 mm
I Lunghezza del cingolo	5.385 mm	5.385 mm
J Carreggiata ²⁾	2.390 - 2.890 mm	2.280 - 3.290 mm
K Larghezza dei pattini	600 mm, 700 mm	700 mm
L Larghezza max. del sottocarro con pattini da 600 mm ²⁾	2.990 - 3.490 mm	-
Larghezza max. del sottocarro con pattini da 700 mm ²⁾	3.090 - 3.590 mm	2.980 - 3.980 mm
Q Lunghezza di trasporto	8.090 mm	8.090 mm
Peso in fase trasporto (pattini da 600 mm) ³⁾	39.500 kg	-
Peso in fase trasporto (pattini da 700 mm) ³⁾	40.000 kg	44.000 kg

1) La larghezza totale della torretta non comprende le protezioni laterali, i corrimano e gli specchietti.

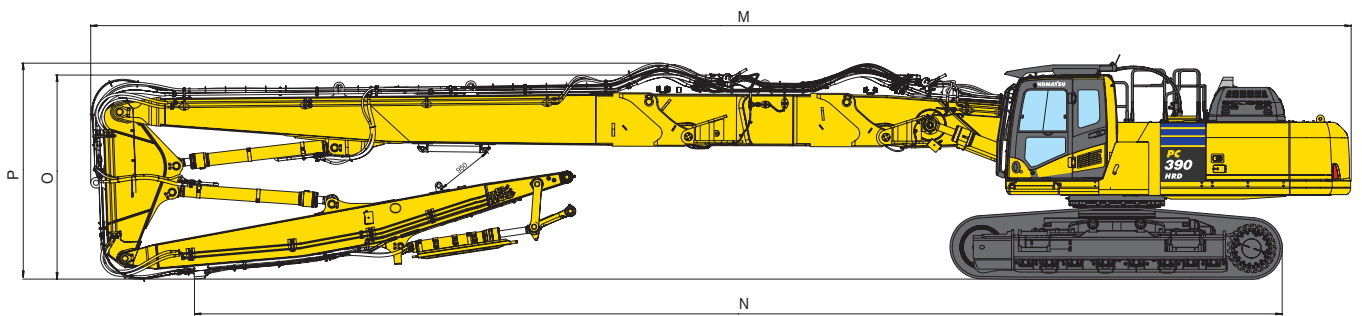
Le protezioni laterali possono essere rimosse nel caso in cui venga richiesta una larghezza massima per il trasporto inferiore ai 3 m.

2) Sottocarro in posizione retratta – estesa

3) Peso in fase trasporto senza contrappeso supplementare

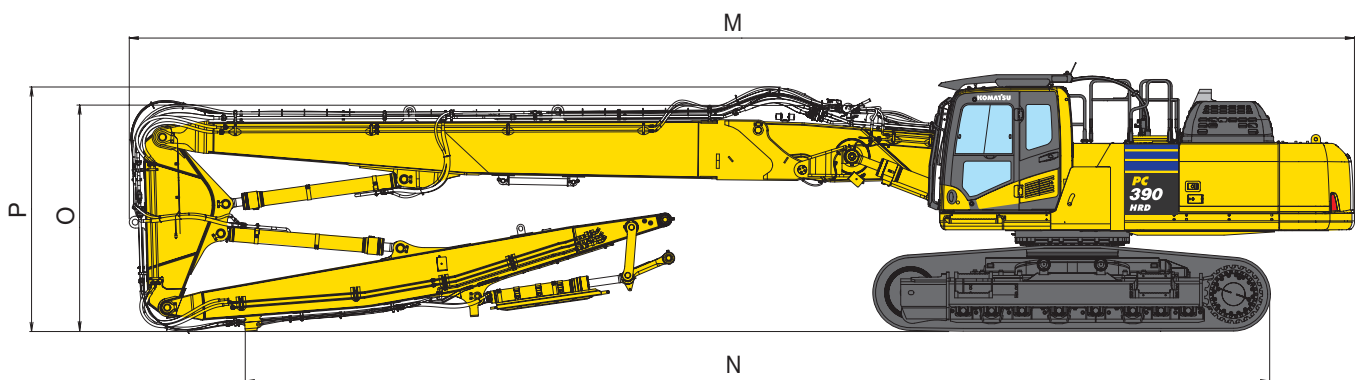
Dimensioni di trasporto

DEMOLIZIONE AD ALTEZZE ELEVATE (BRACCIO PROLUNGATO)



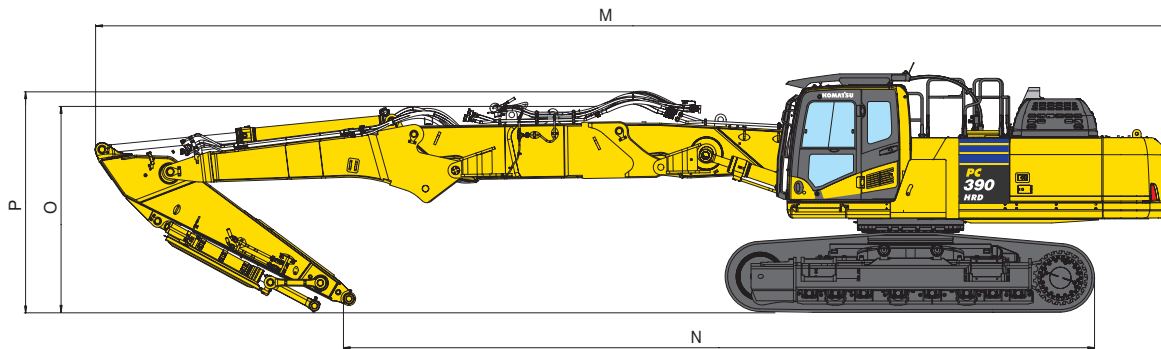
M	Lunghezza totale di trasporto	19.530 mm
N	Lunghezza di trasporto a terra	16.845 mm
O	Altezza di trasporto (all'estremità del braccio)	3.090 mm
P	Altezza di trasporto braccio (alla quota massima delle tubazione)	3.370 mm
	Peso in fase trasporto (Sottocarro lungo (LC), pattini di 600 mm, con contrappeso supplementare)	54.800 kg

DEMOLIZIONE AD ALTEZZE ELEVATE



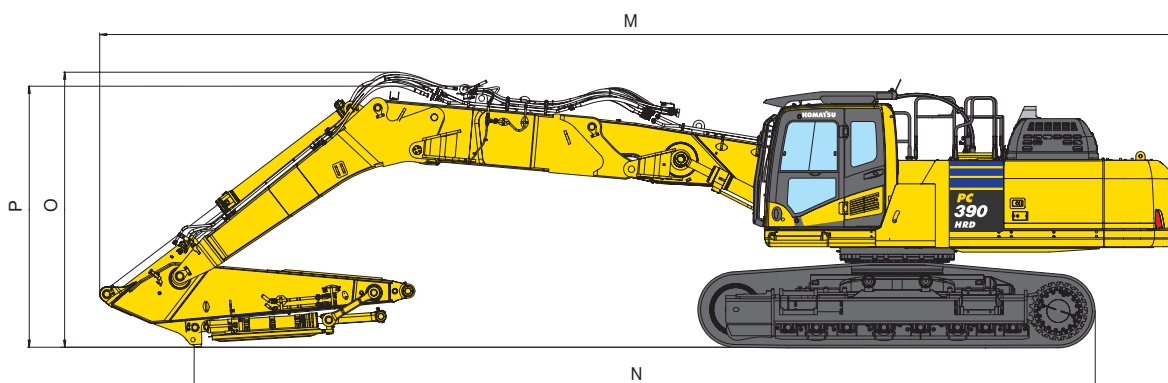
M	Lunghezza totale di trasporto	16.530 mm
N	Lunghezza di trasporto a terra	13.870 mm
O	Altezza di trasporto (all'estremità del braccio)	3.090 mm
P	Altezza di trasporto braccio (alla quota massima delle tubazione)	3.370 mm
	Peso in fase trasporto (Sottocarro lungo (LC), pattini di 600 mm, con contrappeso supplementare)	51.950 kg

DEMOLIZIONE AD ALTEZZE INTERMEDIE IN CONFIGURATIONE RETTILINEA



M	Lunghezza totale di trasporto	15.705 mm
N	Lunghezza di trasporto a terra	10.985 mm
O	Altezza di trasporto (all'estremità del braccio)	2.985 mm
P	Altezza di trasporto braccio (alla quota massima delle tubazioni)	3.185 mm
	Peso in fase trasporto (Sottocarro lungo (LC), pattini di 600 mm, con contrappeso supplementare)	52.200 kg

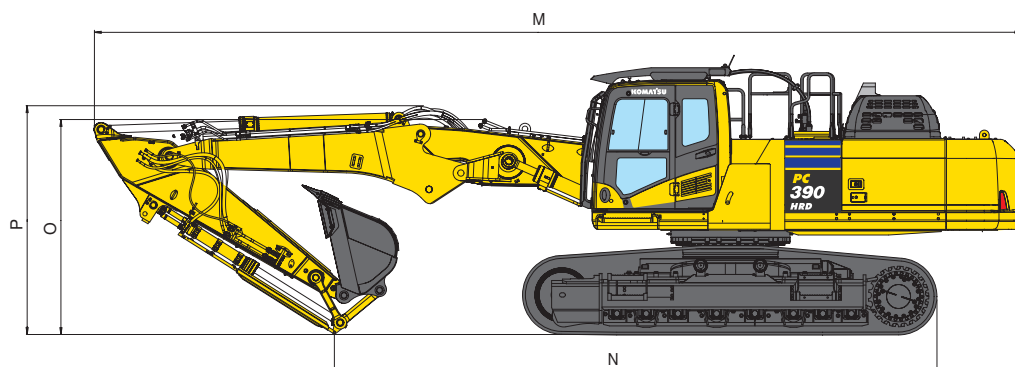
DEMOLIZIONE AD ALTEZZE INTERMEDIE IN CONFIGURATIONE CURVA



M	Lunghezza totale di trasporto	14.860 mm
N	Lunghezza di trasporto a terra	12.445 mm
O	Altezza di trasporto (all'estremità del braccio)	3.590 mm
P	Altezza di trasporto braccio (alla quota massima delle tubazioni)	3.770 mm
	Peso in fase trasporto (Sottocarro lungo (LC), pattini di 600 mm, con contrappeso supplementare)	52.200 kg

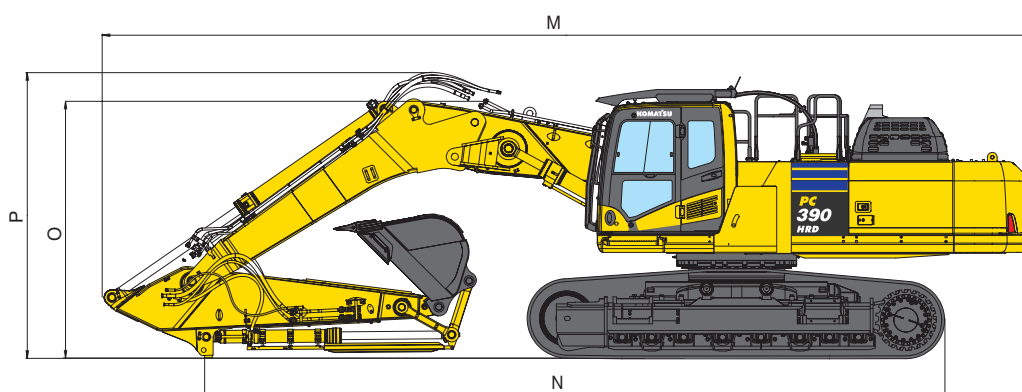
Dimensioni di trasporto

BRACCIO DA SCAVO IN CONFIGURAZIONE RETTILINEA



M	Lunghezza totale di trasporto	12.680 mm
N	Lunghezza di trasporto a terra	8.155 mm
O	Altezza di trasporto (all'estremità del braccio)	3.160 mm
P	Altezza di trasporto braccio (alla quota massima delle tubazioni)	3.260 mm
	Peso in fase trasporto (Sottocarro lungo (LC), pattini di 600 mm, con benna da 1.700 kg)	45.760 kg

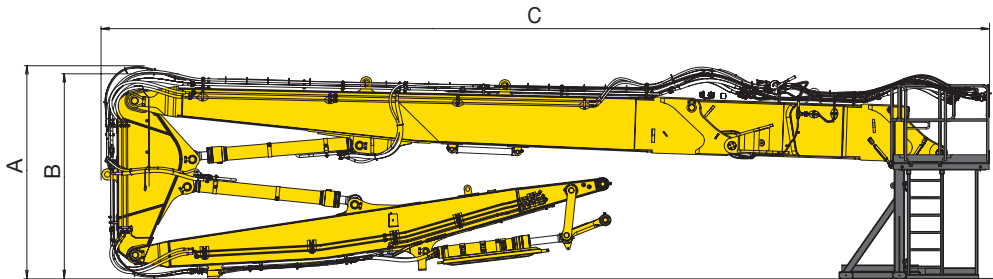
BRACCIO DA SCAVO IN CONFIGURAZIONE CURVA



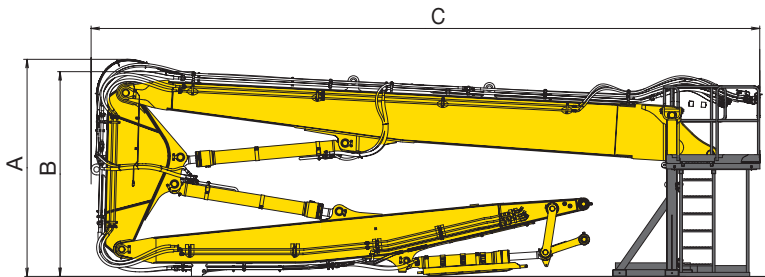
M	Lunghezza totale di trasporto	11.930 mm
N	Lunghezza di trasporto a terra	9.540 mm
O	Altezza di trasporto (all'estremità del braccio)	3.310 mm
P	Altezza di trasporto braccio (alla quota massima delle tubazioni)	3.670 mm
	Peso in fase trasporto (Sottocarro lungo (LC), pattini di 600 mm, con benna da 1.700 kg)	45.760 kg

Dimensioni di stoccaggio delle attrezzature

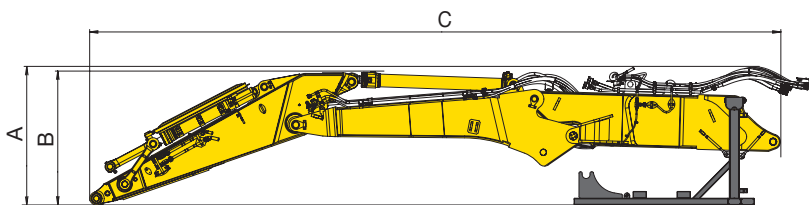
DEMOLIZIONE AD ALTEZZE ELEVATE (BRACCIO PROLUNGATO)



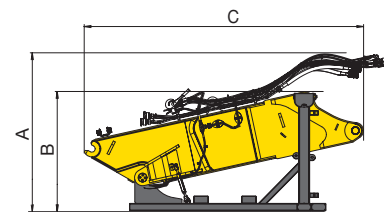
DEMOLIZIONE AD ALTEZZE ELEVATE



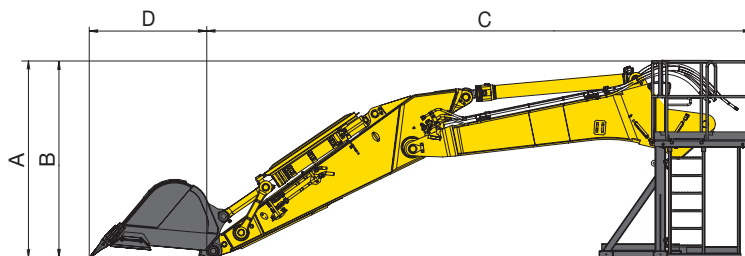
DEMOLIZIONE AD ALTEZZE INTERMEDIE



ESTENSIONE



VERSIONE DA SCAVO

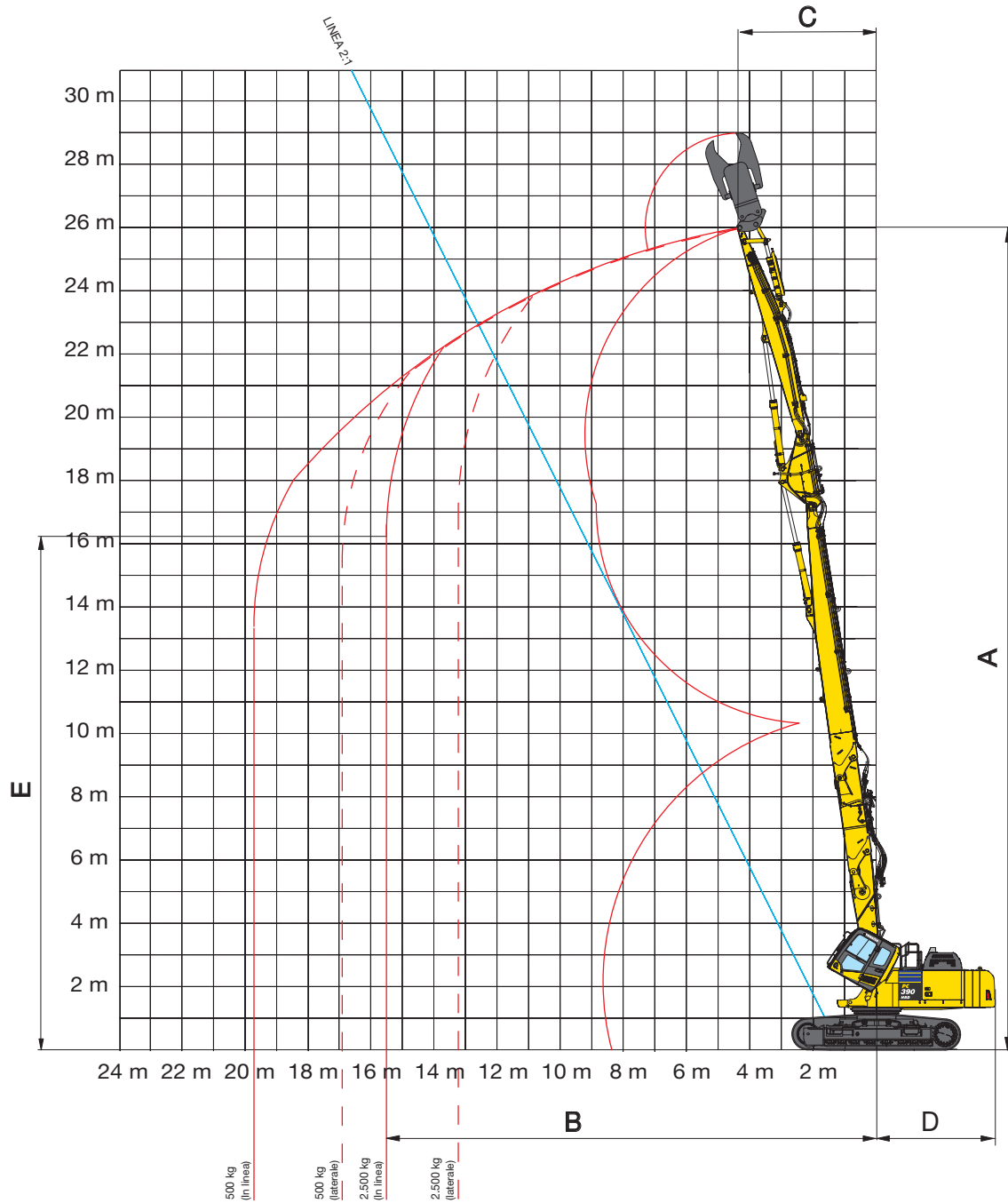


	Configurazione per demolizione ad altezze elevate (braccio prolungato)	Configurazione per demolizione ad altezze elevate	Configurazione per demolizione ad altezze intermedie	Braccio da scavo	Estensione
A	3.065 mm	3.190 mm	2.040 mm	2.805 mm	1.865 mm
B	2.910 mm	3.080 mm	1.955 mm	2.805 mm	1.615 mm
C	12.800 mm	9.830 mm	10.355 mm	7.730 mm	3.845 mm
D	-	-	-	1.700 mm	-
Peso in fase trasporto*	10.050 kg	7.970 kg	7.465 kg	5.775 kg	2.460 kg

* Peso in fase trasporto con cavalletto di supporto per l'attrezzatura e senza accessorio

Diagramma di scavo

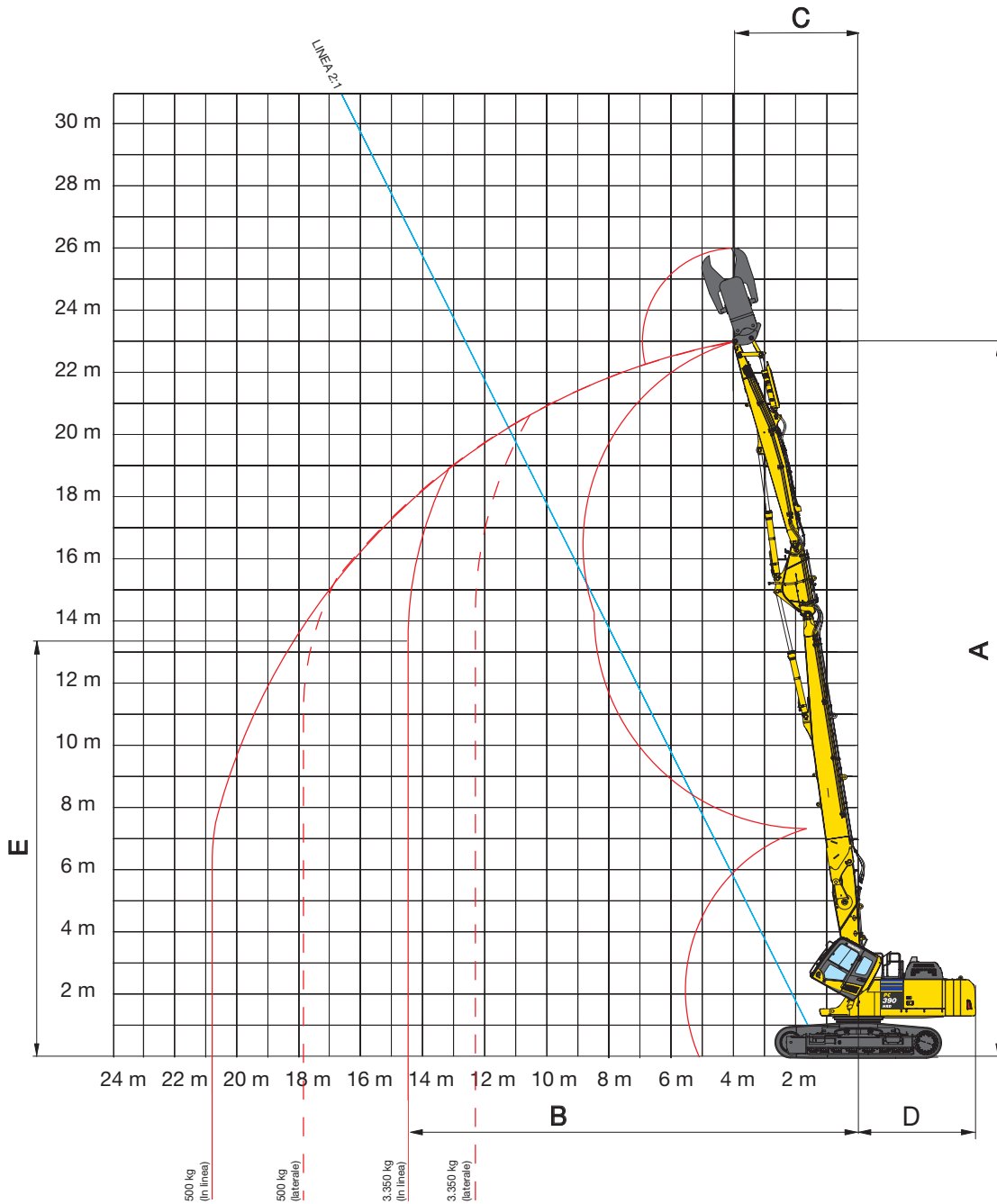
DEMOLIZIONE AD ALTEZZE ELEVATE (BRACCIO PROLUNGATO)



DEMOLIZIONE AD ALTEZZE ELEVATE (BRACCIO PROLUNGATO)

	IN LINEA	LATERALE
A Massima altezza di lavoro	26.015 mm	26.015 mm
B Sbraccio orizzontale max. (peso attrezzatura max.)	15.500 mm	13.250 mm
C Raggio minimo di rotazione al termine dell'avambraccio (alla massima altezza)	4.315 mm	4.315 mm
D Raggio d'ingombro posteriore	3.800 mm	3.800 mm
E Altezza al sbraccio max.	16.230 mm	17.030 mm
Altezza max. (linea 2:1)	22.940 mm	22.940 mm
Sbraccio al altezza max. (linea 2:1)	12.590 mm	12.590 mm

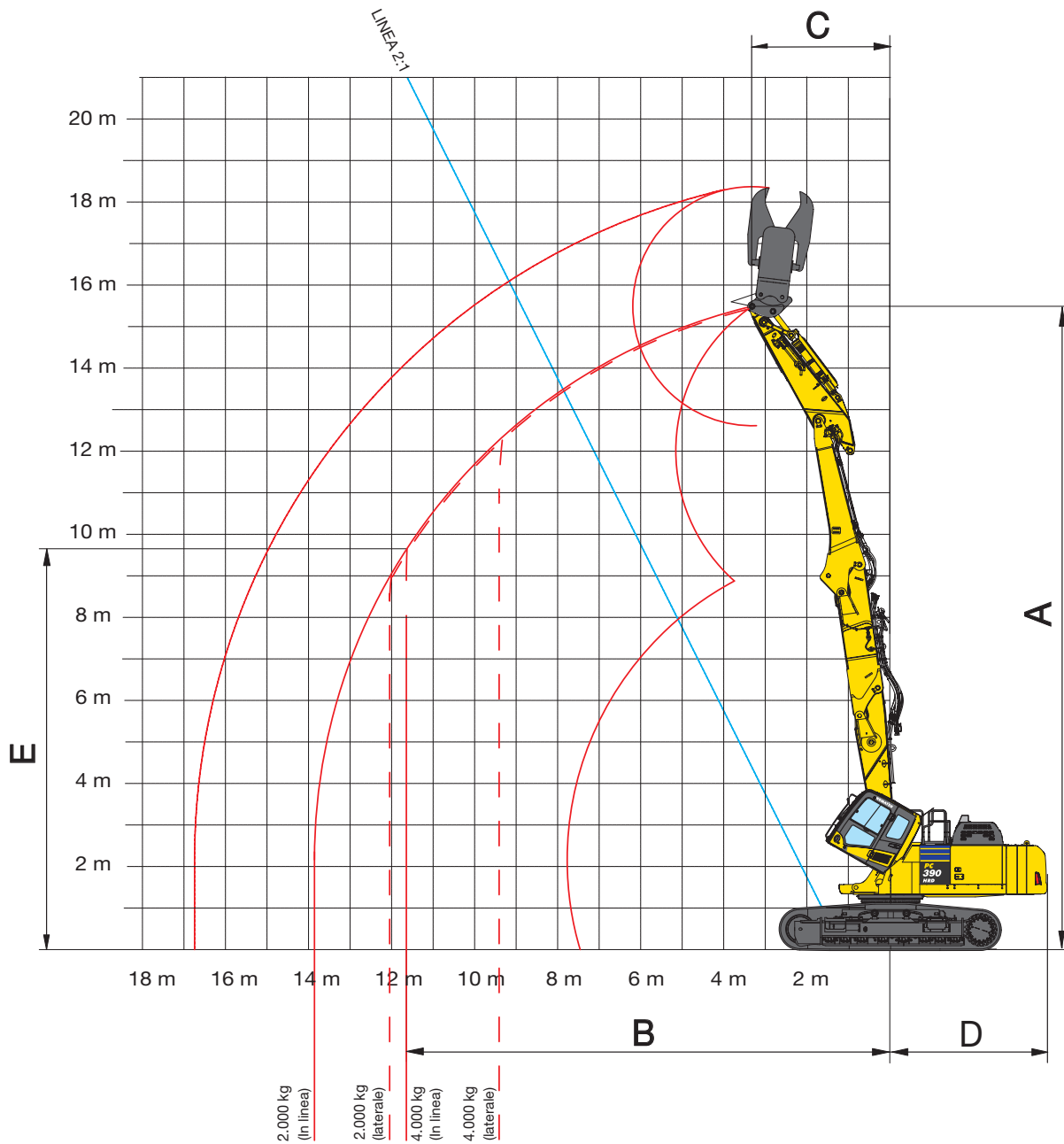
DEMOLIZIONE AD ALTEZZE ELEVATE



DEMOLIZIONE AD ALTEZZE ELEVATE	IN LINEA	LATERALE
A Massima altezza di lavoro	23.035 mm	23.035 mm
B Sbraccio orizzontale max. (peso attrezzatura max.)	14.500 mm	12.250 mm
C Raggio minimo di rotazione al termine dell'avambraccio (alla massima altezza)	3.960 mm	3.960 mm
D Raggio d'ingombro posteriore	3.800 mm	3.800 mm
E Altezza al sbraccio max.	13.380 mm	14.190 mm
Altezza max. (linea 2:1)	20.250 mm	20.250 mm
Sbraccio al altezza max. (linea 2:1)	11.250 mm	11.250 mm

Diagramma di scavo

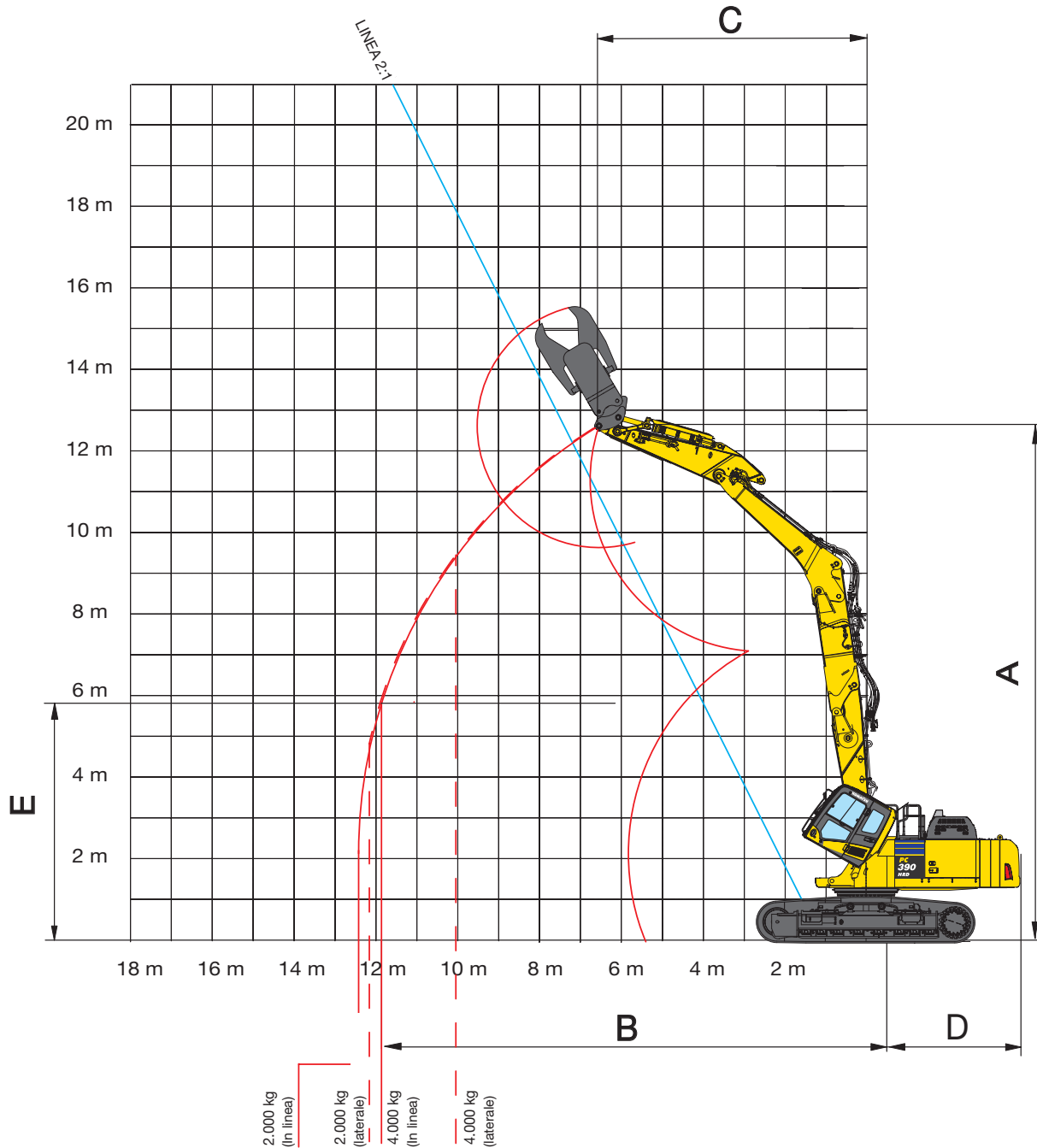
DEMOLIZIONE AD ALTEZZE INTERMEDIE IN CONFIGURAZIONE RETTILINEA



DEMOLIZIONE AD ALTEZZE INTERMEDIE IN CONFIGURAZIONE RETTILINEA

	IN LINEA	LATERALE
A Massima altezza di lavoro	15.490 mm	15.490 mm
B Sbraccio orizzontale max. (peso attrezzatura max.)	11.915 mm	9.450 mm
C Raggio minimo di rotazione al termine dell'avambraccio (alla massima altezza)	3.310 mm	3.310 mm
D Raggio d'ingombro posteriore	3.800 mm	3.800 mm
E Altezza al sbraccio max.	9.185 mm	12.225 mm
Altezza max. (linea 2:1)	13.485 mm	13.485 mm
Sbraccio al altezza max. (linea 2:1)	7.865 mm	7.865 mm

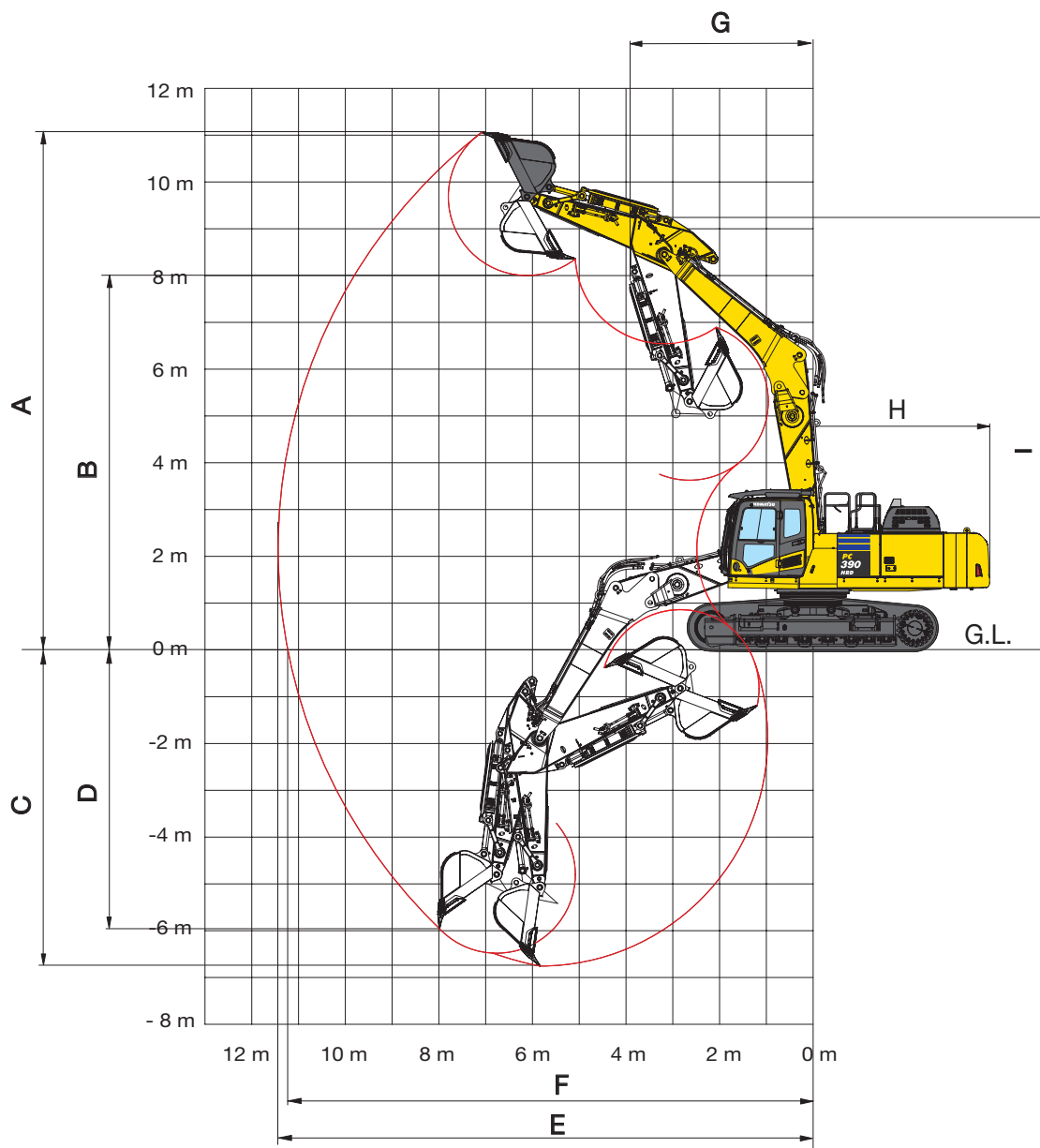
DEMOLIZIONE AD ALTEZZE INTERMEDIE IN CONFIGURAZIONE CURVA



DEMOLIZIONE AD ALTEZZE INTERMEDIE IN CONFIGURAZIONE CURVA	IN LINEA	LATERALE
A Massima altezza di lavoro	12.655 mm	12.655 mm
B Sbraccio orizzontale max. (peso attrezzatura max.)	11.885 mm	10.025 mm
C Raggio minimo di rotazione al termine dell'avambraccio (alla massima altezza)	6.550 mm	6.550 mm
D Raggio d'ingombro posteriore	3.800 mm	3.800 mm
E Altezza al sbraccio max.	5.830 mm	9.485 mm
Altezza max. (linea 2:1)	12.210 mm	12.210 mm
Sbraccio al altezza max. (linea 2:1)	7.230 mm	7.230 mm

Diagramma di scavo

BRACCIO DA SCAVO IN CONFIGURAZIONE CURVA

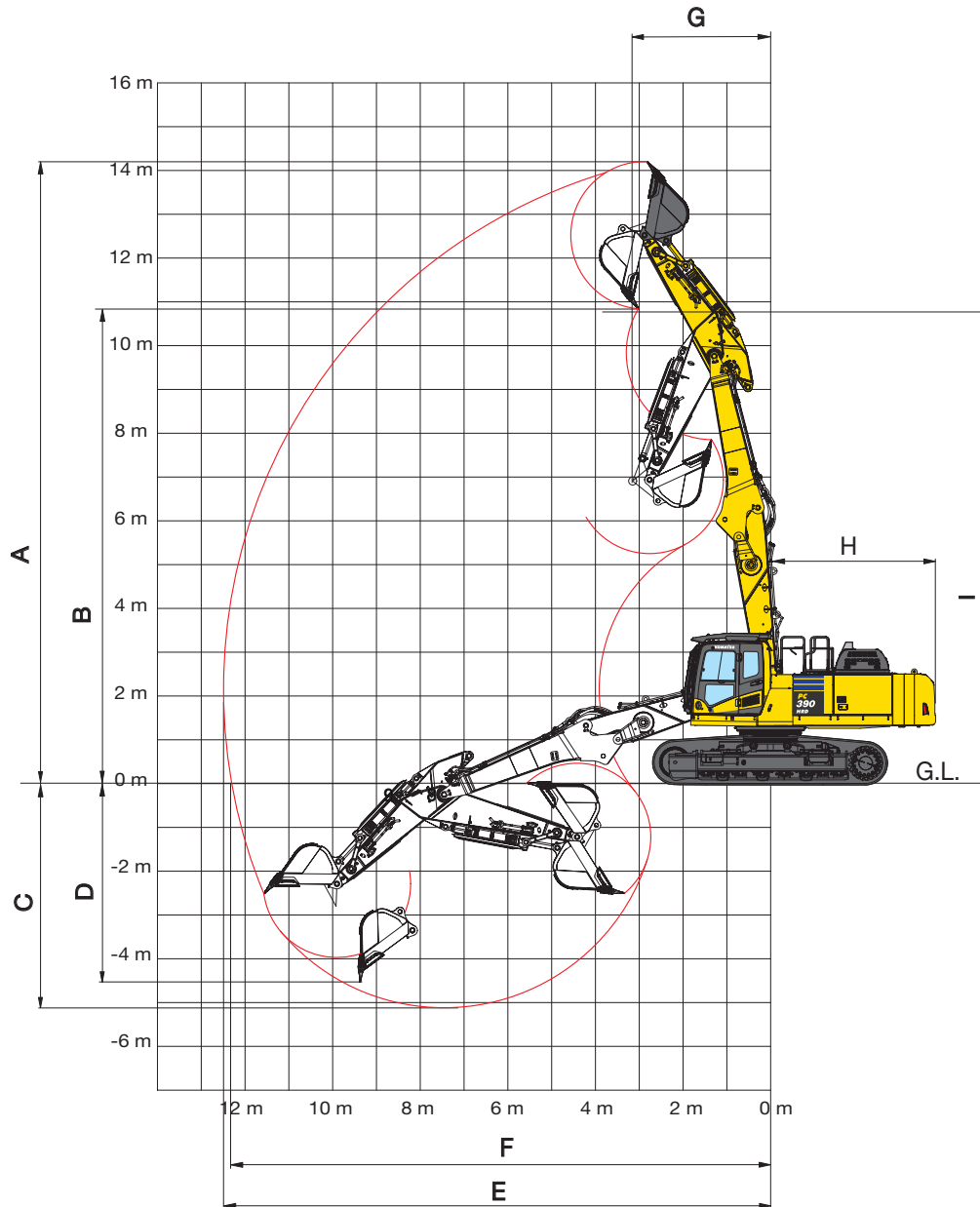


AVAMBRACCIO

3,2 m

A	Altezza max. di scavo	11.060 mm
B	Altezza max. di carico	8.000 mm
C	Profondità max. di scavo	6.770 mm
D	Profondità max. di scavo (parete verticale)	5.945 mm
E	Sbraccio max. di scavo	11.435 mm
F	Sbraccio max. di scavo al piano terra	11.225 mm
G	Raggio minimo di rotazione (benna carica)	3.905 mm
H	Raggio d'ingombro posteriore	3.800 mm
I	Altezza max. al minimo raggio di rotazione anteriore	9.485 mm

BRACCIO DA SCAVO IN CONFIGURAZIONE RETTILINEA

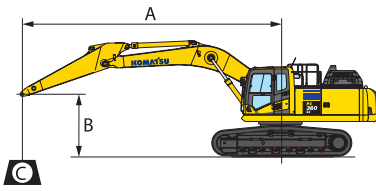


AVAMBRACCIO

3,2 m

A	Altezza max. di scavo	14.205 mm
B	Altezza max. di carico	10.840 mm
C	Profondità max. di scavo	5.135 mm
D	Profondità max. di scavo (parete verticale)	4.535 mm
E	Sbraccio max. di scavo	12.490 mm
F	Sbraccio max. di scavo al piano terra	12.300 mm
G	Raggio minimo di rotazione (benna carica)	3.245 mm
H	Raggio d'ingombro posteriore	3.800 mm
I	Altezza max. al minimo raggio di rotazione anteriore	10.895 mm

Capacità di sollevamento



A – Sbraccio dal centro di rotazione

B – Altezza perno benna

C – Capacità di sollevamento

– Capacità in linea

– Capacità laterale

– Capacità alla massimo sbraccio

Pesi:

Cinematismo benna, cilindro benna, con protezione cilindro: 588 kg

Pattini 600 mm

BRACCIO DA SCAVO IN CONFIGURAZIONE CURVA

Avambraccio	A				9,0 m		7,5 m		6,0 m		4,5 m		3,0 m	
	B													
	9,0 m	kg	*9.050	*9.050										
	7,5 m	kg	*8.450	*8.450			*9.350	*9.350						
	6,0 m	kg	*8.300	8.050			*12.850	10.100	*14.100	*14.100				
	4,5 m	kg	*8.450	7.100	*10.700	7.450	*13.600	9.800	*15.750	13.700	*19.700	*19.700		
	3,0 m	kg	*8.850	6.550	11.200	7.250	*14.600	9.400	*17.750	12.900	*24.050	19.450		
	1,5 m	kg	*9.500	6.250	10.950	7.050	14.300	9.000	*19.400	12.150	*18.600	17.900		
	0,0 m	kg	9.750	6.250	10.750	6.850	13.900	8.700	19.350	11.650	*18.100	17.250		
	-1,5 m	kg	10.150	6.450	10.600	6.700	13.650	8.450	19.050	11.350	*23.400	17.050		
	-3,0 m	kg	11.150	7.050			13.600	8.400	*18.850	11.250	*23.800	17.100	*19.550	*19.550
	-4,5 m	kg	*12.350	8.250			*12.750	8.500	*16.400	11.350	*20.300	17.300		

BRACCIO DA SCAVO IN CONFIGURAZIONE RETTILINEA

Avambraccio	A				10,5 m		9,0 m		7,5 m		6,0 m		4,5 m	
	B													
	9,0 m	kg	*9.550	9.050					*11.650	9.700	*13.550	*13.550	*12.950	*12.950
	7,5 m	kg	*8.800	7.200				*9.100	7.200	*13.650	9.750	*13.400	*13.400	*12.200
	6,0 m	kg	*8.450	6.200				11.200	7.250	*14.850	9.550	*15.250	13.400	*14.900
	4,5 m	kg	*8.300	5.650				11.000	7.100	14.500	9.250	*18.850	12.700	
	3,0 m	kg	8.300	5.350	8.650	5.550	10.800	6.900	14.100	8.850	19.750	11.950		
	1,5 m	kg	8.150	5.200	8.550	5.450	10.600	6.700	13.700	8.500				
	0,0 m	kg	8.200	5.250	8.500	5.400	10.450	6.550	13.450	8.250	18.700	11.050		
	-1,5 m	kg	*8.550	5.450			10.350	6.500	13.350	8.150	*17.050	10.950		
	-3,0 m	kg					*9.550	6.550	*12.050	8.200	*14.100	11.050		

* Al limite idraulico.

Capacità di sollevamento secondo SAE J1097.

Il valore indicato è il minore tra l'87% della capacità di sollevamento al limite idraulico e il 75% della capacità di sollevamento al limite di stabilità.

Le capacità di sollevamento sono espresse in kg, misurate all'estremità del braccio per un escavatore su una superficie solida e consistente.

Note

Equipaggiamento standard ed a richiesta

MOTORE

Motore diesel Komatsu SAA6D114E-6 turbocompresso, ad iniezione diretta common rail	●
Conforme alla normativa EU Stage V	●
Ventola aspirante con schermatura per prevenire l'intasamento del radiatore	●
Preriscaldamento automatico del motore	●
Protezione contro il surriscaldamento del motore	●
Acceleratore elettronico	●
Deceleratore automatico	●
Spegnimento regolabile in caso di inattività	●
Chiave di avviamento motore	●
Possibilità di inserimento password per l'avviamento del motore	●
Alternatore 24 V / 90 A	●
Motorino di avviamento 24 V / 11 kW	●
Batterie 2 x 12 V / 180 Ah	●

IMPIANTO IDRAULICO

Circuito idraulico HydraulMind, con Sistema Load Sensing a Centro Chiuso (E-CLSS)	●
Regolazione elettronica combinata delle pompe idrauliche e del motore diesel (PEMC)	●
6 modalità di lavoro: Power, Economy, Breaker (Martello), Attachment power e Attachment economy e Lifting (Sollevamento)	●
Funzione PowerMax	●
Due modalità di controllo del braccio principale	●
Filtro in linea per le pompe idrauliche	●
Due valvole di servizio addizionali (portata piena)	●
Una valvola di servizio addizionale (portata dimezzata)	●
Linea idraulica di drenaggio	●
Predisposizione per attacco rapido idraulico	●
Joystick PPC con 3 pulsanti per azionamento braccio, avambraccio, benna e rotazione. Comandi proporzionali integrati nel joystick per linee ausiliarie	●
Pedale di tipo PPC per braccio intermedio da demolizione	●
Komatsu Integrated Attachment Control (KIAC)	●

TRASLAZIONE

Traslazione a 3 velocità con scalata automatica, riduttori finali epicicloidali con freni di parcheggio	●
Comandi PPC per la traslazione e lo sterzo con leve e pedali	●
Pedale di tipo PPC per braccio intermedio da demolizione	●

SISTEMA DI ILLUMINAZIONE LED

Luci di lavoro: 2 sulla torretta (anteriore), 2 sul braccio, 4 sul tetto della cabina (anteriore), 1 sul tetto della cabina (posteriore), 1 sulla torretta (destra), 2 sul contrappeso (posteriore), 1 sulla torretta (sinistra), fano rotante	●
--	---

CABINA

Safety SpaceCab™ in versione da demolizione, con protezioni OPG (FOPS) in conformità con la norma ISO 10262 livello 2 e tergilavavetro per oblò superiore. Parabrezza anteriore in un singolo pezzo. Parabrezza anteriore e oblò superiore con vetro di sicurezza, in conformità alle norme EN356 classe P5A e EN474 Part 1: Annex G	●
Cabina tiltabile, controllata mediante pulsanti sul manipolatore, con funzione di avvio/arresto dolce, tubi idraulici per i servocomandi e cilindri sollevamento cabina	●
Sedile riscaldato ammortizzato ad aria, con schienale alto e supporto lombare, braccioli regolabili in altezza montati nella console, cintura di sicurezza retraibile	●
Climatizzatore automatico	●
Alimentazione a 12 / 24 V	●
Porta bevande e porta documenti	●
Box caldo-freddo	●
Radio	●
Ingresso ausiliario (presa MP3)	●
DAB+ radio digitale con ingresso ausiliario (MP3)	○

ATTREZZATURE

Braccio da demolizione prima parte: Comprende la prima parte del braccio da demolizione con relative linee idrauliche, dotate di innesti rapidi, adatte al funzionamento del frantumatore con rotazione	●
Braccio da demolizione ad altezze intermedie: Comprende l'estensione del braccio da demolizione da agganciare alla prima parte del braccio demolizione, con relative linee idrauliche, dotate di innesti rapidi, il braccio da demolizione e l'avambraccio da 3.400 mm con relative linee idrauliche e valvola di sicurezza. Comprende il cavalletto di supporto per l'attrezzatura in conformità alla norma EN474 Part 1: Annex G	○
Estensione braccio per impegni gravosi: Comprende la estensione del braccio da demolizione da agganciare alla prima parte del braccio demolizione, con relative linee idrauliche, dotate di innesti rapidi, linee idrauliche per attacco rapido e valvole di sicurezza. Comprende il cavalletto di supporto per l'attrezzatura.	○
Braccio da scavo: Braccio scavo installabile in due posizioni (curvo/dritto), da agganciare alla prima parte del braccio demolizione, avambraccio da 3.200 mm con linee idrauliche per attacco rapido e valvola di sicurezza sull'avambraccio. Comprende il cavalletto di supporto per l'attrezzatura in conformità alla norma EN474 Part 1: Annex G	○
Benne Komatsu	○

SOTTOCARRO

Pararulli inferiori	●
Protezioni sottocarro	●
Carro a carreggiata variabile idraulicamente (HWG)	○
Pattini a tre costole 600, 700 mm (HWG: solo 700 mm)	○
Pararulli inferiori completi (con HWG: standard)	○

DISPOSITIVI DI SICUREZZA

Indicatore del diagramma di lavoro (WRI) con visualizzazione grafica a colori e avvisatore acustico. Compatibile con la telecamera opzionale del secondo braccio per altezze elevate. 15 impostazioni di memoria per le attrezzature	●
Telecamera posteriore	●
Telecamera supplementare, visione sul lato destro della macchina	●
Interruttore arresto di emergenza motore	●
Avvisatore acustico	●
Serrature di sicurezza per tappo gasolio e cofani	●
Allarme acustico di traslazione	●
Valvole di sicurezza su braccio, avambraccio e braccio intermedio in conformità alla norma EN474 Part 1: Annex G	●
Ampi corrimano e specchietti retrovisori	●
Interruttore generale impianto elettrico	●
Pulsante di emergenza (interno ed esterno)	●
telecamera del secondo braccio per altezze elevate	○

SERVIZIO E MANUTENZIONE

Spurgo automatico dell'impianto combustibile	●
Filtro aria a doppio elemento con eiettore automatico e indicatore d'intasamento elettronico	●
KOMTRAX™ – Sistema di monitoraggio wireless Komatsu	●
Komatsu CARE™ – Programma di manutenzione per i clienti Komatsu	●
Monitor a colori multifunzione con sistema di controllo e gestione EMMS e guida per l'efficienza	●
Attrezzi	●
Punti di servizio	●

ALTRE DOTAZIONI

Torretta irrobustita di tipo heavy duty per demolizione con rinforzi inferiori e protezioni laterali	●
Contrappeso principale speciale per versione demolizione	●
Lubrificazione centralizzata per ralla e perni	●
Pompa rifornimento carburante con arresto automatico	●
Verniciatura standard e decalco a colori	●
Catalogo ricambi e manuale d'uso e manutenzione	●
Contrappeso supplementare. Da installare nel contrappeso principale da demolizione quando si monta l'attrezzatura per demolizione ad altezze elevate o intermedie. Amovibile per operazioni di scavo	○
Olio biodegradabile per l'impianto idraulico	○
Verniciatura speciale	○
Kit resistenza alla polvere che include pre-filtro aria motore tipo turbina, protezione per l'aspirazione	○

Altre dotazioni a richiesta

- equipaggiamento standard
- equipaggiamento a richiesta

Il vostro partner Komatsu:

KOMATSU

Komatsu Europe International N.V.

Mechelsesteenweg 586
B-1800 VILVOORDE (BELGIUM)
Tel. +32-2-255 24 11
Fax +32-2-252 19 81
www.komatsu.eu

UITSS18604 04/2022

KOMATSU is a trademark of Komatsu Ltd. Japan.