

KOMATSU

PC290LC-11 PC290NLC-11



Escavatore idraulico

Potenza motore

159 kW / 213 HP @ 2050 rpm

Peso operativo

PC290LC-11: 29950 - 32280 kg
PC290NLC-11: 29850 - 32180 kg

Capacità benna

max. 2,02 m³

PC290LC/NLC-11



Potenza motore

159 kW / 213 HP @ 2050 rpm

Peso operativo

PC290LC-11: 29950 - 32280 kg
PC290NLC-11: 29850 - 32180 kg

Capacità benna

max. 2,02 m³

Manovrabilità e prestazioni ambientali eccezionali

Potente ed ecologico

- Motore EU Stage V
- Spegnimento regolabile in caso di inattività
- La tecnologia Komatsu che fa risparmiare carburante

Comfort di prima classe

- Postazione operatore completamente ammortizzata ad aria
- Bassa rumorosità
- Ampio monitor

Massima efficienza

- Maggiore produttività
- Versatilità intrinseca e produttività superiore
- Migliore gestione del motore
- Migliore efficienza idraulica
- Komatsu Integrated Attachment Control (KIAC)

La sicurezza prima di tutto

- Komatsu SpaceCab™
- Sistema di visualizzazione perimetrale KomVision
- Sistema di rilevamento posizione neutra

La qualità su cui contare

- Componenti di qualità Komatsu
- Rete capillare di assistenza

Komtrax

- Sistema di monitoraggio wireless Komatsu
- Comunicazione mobile 4G
- Antenna di comunicazione integrata
- Incremento dei dati prestazionali e maggior numero di report



Programma di manutenzione per i clienti Komatsu



Elevata produttività

Il PC290LC/NLC-11, veloce e preciso, dotato di un potente motore Komatsu EU Stage V, dell'impianto idraulico a comando elettronico CLSS (Closed Center Load Sensing System) Komatsu e di un comfort di prima categoria, assicura una grande reattività e una produttività ineguagliabile per la sua classe.

La tecnologia Komatsu che fa risparmiare carburante

Il consumo di carburante del PC290LC/NLC-11 è inferiore ben del 5% rispetto alla serie precedente. La gestione del motore è migliorata. L'abbinamento variabile delle velocità del motore e delle pompe idrauliche garantisce efficienza e precisione sia nei movimenti individuali che in quelli combinati.

Spegnimento regolabile in caso di inattività

Al fine di ridurre inutili consumi di carburante ed emissioni di scarico e assicurare minori costi operativi, il dispositivo Komatsu di spegnimento automatico in folle arresta il motore dopo che è rimasto in folle per un intervallo di tempo prestabilito, facilmente programmabile tra 5 e 60 minuti. Un indicatore Eco e suggerimenti di guida Eco visualizzati sul monitor della cabina rendono il lavoro ancora più efficiente.

Potente ed ecologico

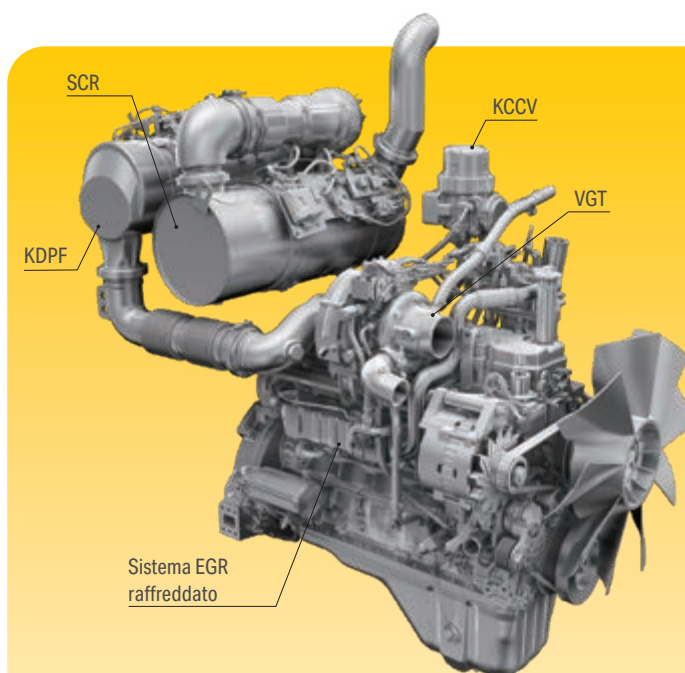
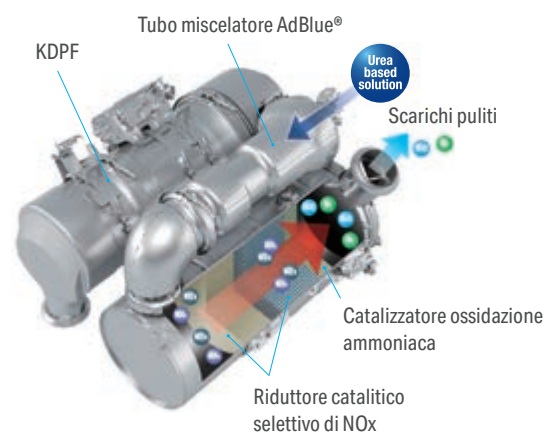
Motore Komatsu EU Stage V

Il motore Komatsu EU Stage V è affidabile ed efficiente. Grazie alle bassissime emissioni, garantisce un ridotto impatto ambientale e prestazioni di livello superiore al fine di contribuire alla riduzione dei costi operativi e assicurare la tranquillità dell'operatore.



Post-trattamento heavy duty

Il sistema di post-trattamento combina un filtro antiparticolato diesel Komatsu (KDPF) con un riduttore catalitico selettivo (SCR). Il riduttore SCR inietta la quantità corretta di AdBlue® nel sistema alla velocità idonea per trasformare gli ossidi di azoto NOx in acqua (H₂O) e azoto atossico (N₂). Le emissioni di NOx risultano ridotte dell'80% rispetto ai motori EU Stage IIIB.



Sistema common rail ad alta pressione (HPCR)

Al fine di ottenere la combustione completa del carburante e minori emissioni di scarico, il sistema di iniezione common rail ad alta pressione è controllato tramite un computer che consente di fornire alla camera di combustione del motore, il cui design è stato rinnovato, una quantità precisa di carburante in pressione mediante iniezioni multiple.

Ricircolo dei gas di scarico (EGR)

Il sistema EGR di ricircolo dei gas di scarico raffreddati è il frutto di una tecnologia ben collaudata applicata agli attuali motori Komatsu. La maggiore capacità del scambiatore EGR assicura emissioni di NOx estremamente basse e un miglior rendimento del motore.

Sistema di ventilazione a basamento chiuso (KCCV)

Le emissioni del basamento (gas in ricircolo) passano attraverso un filtro CCV. Il velo d'olio intrappolato nel filtro viene fatto ritornare nel basamento mentre il gas filtrato ritorna alla presa d'aria.

Turbocompressore a geometria variabile (VGT)

Il turbocompressore VGT fornisce una portata d'aria ottimale alla camera di combustione del motore a tutte le velocità e in tutte le condizioni di carico. I gas di scarico risultano più puliti e il rendimento del carburante è maggiore, tutto senza compromettere la potenza e le prestazioni della macchina.

PC290LC/NLC-11

Ampia scelta di optional

Sono previste due linee di accessori opzionali e 15 impostazioni di memoria facilmente personalizzabili per gli accessori. In combinazione con il circuito idraulico (di serie) per il comando di un attacco rapido, cambiare la tipologia di lavoro adesso è ancora più semplice. Grazie alla scelta di bracci e sottocarri, è possibile allestire il PC290LC/NLC-11 in modo da soddisfare esigenze ben specifiche in termini di trasporto, spazio operativo o tipo di applicazione.

6 modalità di lavoro

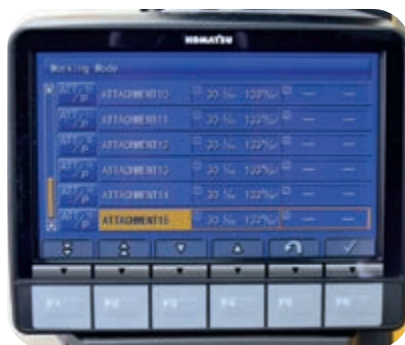
Il PC290LC/NLC-11 sviluppa la potenza richiesta mantenendo al minimo il consumo di carburante. Sono disponibili 6 modalità operative: Power, Sollevamento/operazioni di finitura, Martello, Economy, Attrezzature in Power e Attrezzature in Economy. La modalità Economy può essere regolata in modo da fornire l'equilibrio ideale tra potenza ed economia, in funzione del tipo di applicazione da utilizzare. La portata d'olio da fornire alle attrezzature idrauliche è regolabile direttamente attraverso l'ampio monitor, tra i più grandi nelle macchine della stessa classe.



Disponibilità di quattro lunghezze di braccio
Braccio monoblocco/posizionatore



Due linee idrauliche opzionali per montare una serie di accessori



Komatsu Integrated Attachment Control (KIAC) con fino a 15 valori preimpostati per portata e pressione olio



La versatilità a portata di mano, per scegliere l'impostazione perfetta per ogni lavoro



Massima efficienza

Versatilità intrinseca

Potente e preciso, il PC290LC/NLC-11 Komatsu è equipaggiato in modo da poter eseguire con efficienza qualsiasi operazione. In cantieri grandi o piccoli, per applicazioni generiche di scavo, scavo fossi, interventi di riqualificazione ambientale, preparazione di siti, l'impianto idraulico originale Komatsu assicura sempre la massima produttività e il massimo controllo.



Comfort di prima classe

Maggiore comfort

Nell'ampia cabina SpaceCab™ Komatsu, un sedile con schienale alto ammortizzato ad aria, riscaldato per un maggiore comfort e con braccioli completamente regolabili è posizionato al centro di un comodo abitacolo che riduce lo stress dei lunghi turni di lavoro. L'elevata visibilità e l'ergonomia dei comandi contribuiscono ulteriormente a ottimizzare la produttività dell'operatore.

Comfort operatore perfetto

Oltre all'autoradio di serie, il PC290LC/NLC-11 ha un ingresso ausiliario per collegare dispositivi esterni e riprodurre musica tramite gli altoparlanti presenti all'interno dell'abitacolo. Nell'abitacolo sono inoltre incorporate due porte di alimentazione a 12 volt. Per un azionamento preciso e sicuro degli accessori, sono previsti comandi proporzionali.

Bassa rumorosità

Gli escavatori cingolati Komatsu vantano livelli di rumorosità esterna molto bassi e sono particolarmente adatti al lavoro in spazi ristretti o zone urbane. L'utilizzo ottimale dell'isolamento acustico e dei materiali fonoassorbenti contribuisce a rendere il livello sonoro all'interno degli escavatori paragonabile a quello di una automobile di classe media.



Comandi comodi, ergonomici e precisi: manipolatori con pulsante di comando proporzionale per gli accessori



Ampio vano portaoggetti, box caldo-freddo, portariviste e portabicchiere



Bracciolo con semplice regolazione dell'altezza



La sicurezza prima di tutto

Massima sicurezza sul luogo di lavoro

Le caratteristiche di sicurezza del PC290LC/NLC-11 Komatsu sono conformi alle più recenti normative vigenti nel settore e operano in sinergia permettendo di minimizzare i rischi per il personale che si trova a bordo e nelle vicinanze della macchina. Un sistema di rilevamento della posizione neutra per le leve di traslazione e le attrezzature di scavo aumentano la sicurezza sul luogo di lavoro, unitamente a un indicatore per la cintura di sicurezza del sedile e un allarme sonoro di traslazione. Le piastre antisdrucchiolo ad elevata resistenza con copertura addizionale ad attrito elevato, mantengono inalterate le caratteristiche nel tempo.



Manutenzione sicura

Protezioni termiche attorno alle parti ad alta temperatura del motore, cinghia della ventola e pulegge protette e divisorio pompa/motore per proteggere il motore dagli spruzzi di olio idraulico, corrimano eccezionalmente robusti: come è tradizione per Komatsu, sono garantiti i massimi livelli di sicurezza per una manutenzione rapida e senza incidenti.



Komatsu SpaceCab™

La cabina ROPS è costruita con un telaio di elementi tubolari in acciai per raggiungere elevati valori di resistenza agli impatti. In caso di ribaltamento della macchina inoltre, la cintura di sicurezza permette di mantenere il corpo dell'operatore nella zona di sicurezza della cabina. Può essere dotata opzionalmente di un sistema FOPS (Falling Object Protective System) con protezione anteriore apribile.



KomVision

La visibilità della macchina ottenuta con KomVision permette all'operatore di avere sempre una visione chiara della zona di sicurezza attorno alla macchina, per cui l'operatore può concentrarsi sul lavoro svolto anche in presenza di scarsa luce.



Un'interfaccia evolutiva

Informazioni utili sono ora più facili che mai da trovare e capire attraverso l'interfaccia aggiornata del monitor. La schermata principale può essere ottimizzata in base al lavoro svolto premendo semplicemente il tasto F3.

Ampio monitor

Comodamente personalizzabile e con una scelta di 26 lingue, il monitor con semplici interruttori e tasti multifunzione consente accesso ad una vasta gamma di funzioni e di informazioni macchina. Ora nella schermata principale sono incorporati la vista della telecamera posteriore e un indicatore di livello AdBlue®.

Ridotti costi operativi

La tecnologia informatica Komatsu contribuisce a ridurre i costi operativi facilitando una gestione comoda ed efficiente delle operazioni. Aumenta il livello di soddisfazione del cliente e la competitività dei nostri prodotti.



Vista veloce sulle informazioni funzionamento macchina



Grazie a KomVision, sono disponibili varie viste opzionali con la telecamera, pur mantenendo sempre una "visione dall'alto" della macchina



Funzione di identificazione operatore

Tecnologie dell'informazione e della comunicazione



KOMTRAX

Il modo per aumentare la produttività

Il sistema Komtrax utilizza la più recente tecnologia di monitoraggio wireless. Compatibile con PC, smartphone e tablet, fornisce una grande quantità di informazioni utili che vi permetteranno di ridurre i costi e di ottenere più facilmente le massime prestazioni dalle vostre macchine. Creando una rete di assistenza altamente integrata, consente di realizzare con successo una manutenzione preventiva, contribuendo così alla gestione efficiente della vostra attività.

Informazioni

Consente di ottenere velocemente risposta a domande di fondamentale importanza sulle vostre macchine: cosa stanno facendo, quando hanno effettuato una determinata operazione, dove si trovano, come aumentare la loro efficienza e quando necessitano di manutenzione. I dati sulle prestazioni vengono trasmessi mediante la tecnologia di comunicazione wireless (satellitare, GPRS o 4G a seconda del modello), dalla macchina al computer e al distributore locale Komatsu, che è sempre disponibile per fornire un'analisi professionale e il relativo feedback.

Convenienza

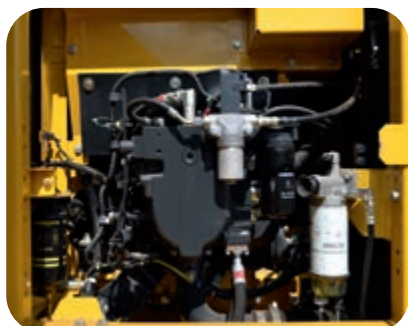
Komtrax consente una comoda gestione delle flotte attraverso la rete, indipendentemente da dove vi trovate. I dati vengono analizzati e raccolti in modo specifico per consentirne una visione facile e intuitiva su mappe, elenchi, grafici e diagrammi. E' possibile prevedere di che tipo di assistenza e di quali parti le vostre macchine potrebbero avere bisogno, o individuare i problemi ancora prima che i tecnici Komatsu arrivino in loco.

Gestione

Le informazioni dettagliate che Komtrax mette a vostra disposizione 24 ore al giorno, 7 giorni su 7, vi consentono di prendere le migliori decisioni strategiche sia a breve che a lungo termine – senza supplemento costo. Potrete prevedere l'insorgere di determinati problemi, programmare gli interventi di manutenzione, ridurre al minimo i tempi morti lasciando le macchine al loro posto, al lavoro in cantiere.



Facile manutenzione



Punti di manutenzione

Komatsu ha progettato il PC290LC/NLC-11 con punti di manutenzione centralizzati per facilitarne l'accessibilità durante le ispezioni e manutenzioni in modo da renderle facili e veloci.

Komatsu Care

Komatsu Care è un programma di manutenzione, disponibile di serie su ogni nuova macchina Komatsu. Esso copre la manutenzione programmata da fabbrica, eseguita con tecnici rigorosamente formati da Komatsu nonché con ricambi originali Komatsu. A seconda del motore della tua macchina, include una copertura estesa sul filtro anti particolato Komatsu (KDPF) e sul sistema (SCR) Selective Catalytic Reduction. Contatta il tuo distributore locale Komatsu per maggior dettagli sui termini e le condizioni.

Filtro olio a lunga durata

Il filtro olio idraulico originale Komatsu utilizza materiale filtrante ad alte prestazioni per lunghi intervalli di sostituzione, riducendo in modo significativo i costi di manutenzione.

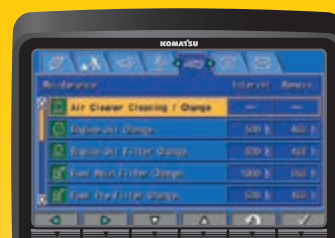


Serbatoio AdBlue®

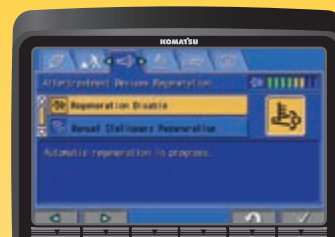
Per semplificare l'accesso, il serbatoio AdBlue® è installato vicino alla scala anteriore.

Garanzia flessibile

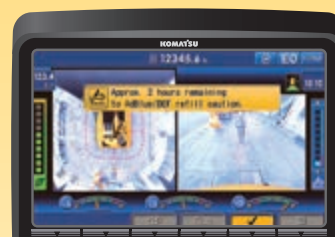
Acquistando una macchina Komatsu avrete accesso a un'ampia gamma di programmi e servizi che sono stati progettati per consentire ai clienti di trarre il massimo beneficio dal loro investimento. Per esempio, il programma di Garanzia Flessibile Komatsu offre varie opzioni di estensione della garanzia sulla macchina e i suoi componenti. Queste possono essere scelte a seconda delle proprie necessità individuali e delle specifiche attività svolte. Questo programma è stato sviluppato allo scopo di ridurre i costi operativi complessivi.



Schermata manutenzione di base



Schermata di rigenerazione del sistema post-trattamento per il KDPF



Guida rifornimento e livello AdBlue®



La qualità su cui contare

Qualità Komatsu

Grazie alle tecniche più avanzate di computer design (CAD) e a un programma completo di test, Komatsu produce macchine in grado di soddisfare gli standard più elevati. Tutti i principali componenti del PC290LC/NLC-11 sono progettati e costruiti direttamente da Komatsu. Le funzioni essenziali sono perfettamente adeguate ai livelli prestazionali di una macchina altamente affidabile e produttiva.

Struttura robusta

Massima robustezza e resistenza, insieme alla sicurezza e a un servizio clienti di prima qualità, sono le basi della filosofia Komatsu. Lamiere monoblocco e fusioni d'acciaio vengono utilizzate nelle zone chiave della struttura della macchina per assicurare resistenza e una buona distribuzione dei pesi. Barre d'acciaio altamente resistenti, saldate sulla parte interna del braccio, proteggono la struttura dai danni derivanti dagli impatti.

Rete capillare di assistenza

La rete capillare di distributori ed agenti Komatsu è sempre al vostro fianco per aiutarvi a mantenere la vostra flotta in condizioni ottimali. Sono disponibili pacchetti di assistenza personalizzati, con immediata disponibilità di ricambi, per assicurarvi che la vostra macchina Komatsu continui a garantire il massimo rendimento.



Sottocarro duraturo e affidabile per la massima protezione



Lamiere monopezzo e terminali in fusione per la base del braccio

Specifiche tecniche

Motore

Modello	Komatsu SAA6D107E-3
Tipo	A 4 tempi, sistema d'iniezione HPCR Common Rail, raffreddato ad acqua, turbocompresso, postrefrigeratore aria-aria
Potenza motore	
ad un regime di	2050 rpm
ISO 14396	159 kW / 213 HP
ISO 9249 (potenza netta)	147 kW / 196 HP
Numero cilindri	6
Alesaggio × corsa	107 × 124 mm
Cilindrata	6,69 l
Filtro aria	A secco, con doppio elemento, eiettore automatico ed indicatore elettronico di intasamento
Raffreddamento	Ventola aspirante con schermatura per prevenire l'intasamento del radiatore
Combustibile	Carburante diesel, conforme alla norma EN 590 Classe 2/grado D. Capacità del combustibile paraffinico (HVO, GTL, BTL), conforme a EN 15940: 2016

Impianto idraulico

Tipo	HydrauMind Load Sensing a centro chiuso ed elementi compensati
Circuiti idraulici supplementari	A seconda della specifica, è possibile installare fino a 2 circuiti supplementari
Pompa principale	2 × a pistoni assiali a portata variabile per braccio, avambraccio, benna, rotazione e traslazione
Portata max.	2 × 239,5 l/min
Taratura delle valvole	
Azionamenti base	380 kg/cm ²
Traslazione	380 kg/cm ²
Rotazione	295 kg/cm ²
Servocomandi	33 kg/cm ²

Rifornimenti

Serbatoio carburante	400 l
Radiatore	36,0 l
Olio motore	23,1 l
Riduttore di rotazione	7,2 l
Serbatoio olio idraulico	132 l
Olio riduttore di traslazione (per lato)	8,0 l
Serbatoio AdBlue®	23,1 l

Rotazione

Tipo	Motore idraulico a pistoni assiali integrato con riduttore epicicloidale bistadio
Bloccaggio rotazione	Ad azionamento elettrico con batteria di dischi in bagno d'olio integrata nel motore idraulico
Velocità di rotazione	0 - 10,5 rpm
Coppia di rotazione	87 kNm

Traslazione

Comando traslazione	2 pedali con leve per il controllo indipendente di ciascun cingolo
Azionamento	Idrostatico
Traslazione	A 3 velocità automatiche
Max. pendenza superabile	70%, 35°
Velocità di traslazione	
Bassa/media/alta	3,0 / 4,1 / 5,5 km/h
Forza max. di trazione	25400 kg
Freni	Ad azionamento negativo con batterie di dischi integrate nei motori idraulici

Sottocarro

Concezione	Parte centrale del telaio con struttura ad X e longheroni laterali a sezione scatolata
Catenaria	
Tipo	A lubrificazione permanente
Pattini (per lato)	48
Tendicingolo	A molla elicoidale precaricata con martinetto idraulico di pretensionamento
Rulli	
Inferiori (per lato)	8
Superiori (per lato)	2

Emissioni

Emissioni	Il motore Komatsu risponde a tutte le normative EU Stage V in materia di emissioni
Livelli sonori	
LwA rumorosità esterna	104 dB(A) (2000/14/EC Stage II)
LpA rumorosità interna	70 dB(A) (ISO 6396 valore dinamico)
Livelli di vibrazione (EN 12096:1997)	
Mano/braccio	≤ 2,5 m/s ² (incertezza K = 0,37 m/s ²)
Corpo	≤ 0,5 m/s ² (incertezza K = 0,17 m/s ²)
Contiene gas fluorurati ad effetto serra HFC-134a (GWP 1430). Quantità di gas 0,9 kg, CO ₂ equivalente 1,29 t	

Peso operativo (valori indicativi) – Braccio monoblocco

Pattini a tre costole	PC290LC-11		PC290NLC-11	
	Peso operativo	Pressione specifica	Peso operativo	Pressione specifica
600 mm	29950 kg	0,57 kg/cm ²	29850 kg	0,57 kg/cm ²
700 mm	30350 kg	0,49 kg/cm ²	30250 kg	0,49 kg/cm ²
800 mm	30750 kg	0,44 kg/cm ²	30650 kg	0,44 kg/cm ²
850 mm	30950 kg	0,41 kg/cm ²	30850 kg	0,41 kg/cm ²

Peso operativo include attrezzature di lavoro, avambraccio da 3,2 m, benna da 830 kg, operatore, lubrificanti, liquidi, pieno carburante e allestimento standard.

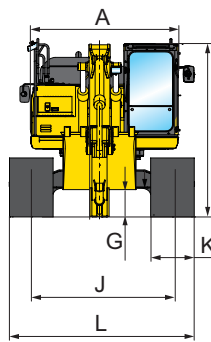
Peso operativo (valori indicativi) – Braccio posizionatore

Pattini a tre costole	PC290LC-11		PC290NLC-11	
	Peso operativo	Pressione specifica	Peso operativo	Pressione specifica
600 mm	31280 kg	0,59 kg/cm ²	31180 kg	0,59 kg/cm ²
700 mm	31680 kg	0,51 kg/cm ²	31580 kg	0,51 kg/cm ²
800 mm	32080 kg	0,46 kg/cm ²	31980 kg	0,45 kg/cm ²
850 mm	32280 kg	0,43 kg/cm ²	32180 kg	0,43 kg/cm ²

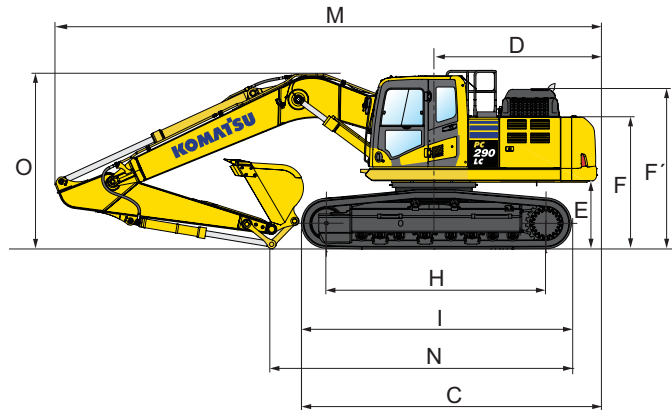
Peso operativo include attrezzature di lavoro, avambraccio da 3,2 m, benna da 830 kg, operatore, lubrificanti, liquidi, pieno carburante e allestimento standard.

Dimensioni e specifiche operative

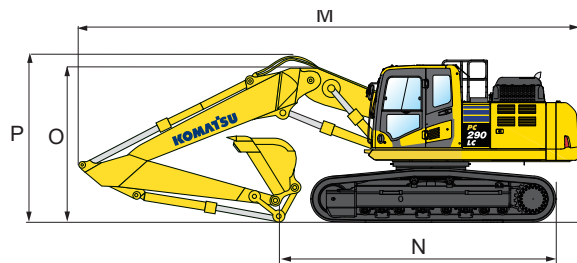
Dimensioni	PC290LC-11	PC290NLC-11
A Larghezza della struttura superiore	2705 mm	2705 mm
B Altezza al filo superiore cabina	3180 mm	3180 mm
C Lunghezza della macchina base	5460 mm	5460 mm
D Sbalzo posteriore	2985 mm	2985 mm
Raggio d'ingombro posteriore	3020 mm	3020 mm
E Altezza minima da terra del contrappeso	1215 mm	1215 mm
F Altezza al filo superiore tubo di scarico	2380 mm	2380 mm
F' Altezza al filo superiore del cofano motore	2895 mm	2895 mm
G Luce libera da terra	495 mm	495 mm
H Lunghezza del cingolo a terra	4030 mm	4030 mm
I Lunghezza del cingolo	4955 mm	4955 mm
J Carreggiata	2590 mm	2390 mm
K Larghezza dei pattini	600, 700, 800, 850 mm	600, 700, 800, 850 mm
L Larghezza max. del sottocarro con pattini da 600 mm	3190 mm	2990 mm
Larghezza max. del sottocarro con pattini da 700 mm	3290 mm	3090 mm
Larghezza max. del sottocarro con pattini da 800 mm	3390 mm	3190 mm
Larghezza max. del sottocarro con pattini da 850 mm	3440 mm	3240 mm



Braccio monoblocco



Braccio posizionale



Dimensioni di trasporto	Braccio monoblocco				Braccio posizionale			
	Avambraccio	2,0 m	2,65 m	3,2 m	3,5 m	2,65 m	3,2 m	3,5 m
M Lunghezza di trasporto		10160 mm	10320 mm	10265 mm	10275 mm	10140 mm	10110 mm	10050 mm
N Lunghezza di trasporto a terra		6615 mm	6425 mm	5625 mm	5350 mm	6825 mm	6155 mm	5765 mm
O Altezza (all'estremità del braccio)		3160 mm	3425 mm	3340 mm	3375 mm	3180 mm	3210 mm	3230 mm
P Altezza (alla quota massima delle tubazioni)		-	-	-	-	3565 mm	3620 mm	3730 mm

PC290LC-11 / Max. capacita' e peso della benna

Braccio monoblocco

Avambraccio	2,0 m	2,65 m	3,2 m	3,5 m
Peso specifico materiale fino a 1,2 t/m ³	2,02 m ³ 1400 kg	2,02 m ³ 1400 kg	2,02 m ³ 1400 kg	2,02 m ³ 1400 kg
Peso specifico materiale fino a 1,5 t/m ³	2,02 m ³ 1400 kg	1,98 m ³ 1375 kg	1,78 m ³ 1300 kg	1,72 m ³ 1275 kg
Peso specifico materiale fino a 1,8 t/m ³	1,93 m ³ 1350 kg	1,71 m ³ 1275 kg	1,50 m ³ 1200 kg	1,49 m ³ 1175 kg

PC290NLC-11 / Max. capacita' e peso della benna

Braccio monoblocco

Avambraccio	2,0 m	2,65 m	3,2 m	3,5 m
Peso specifico materiale fino a 1,2 t/m ³	2,02 m ³ 1400 kg	2,02 m ³ 1400 kg	1,88 m ³ 1350 kg	1,82 m ³ 1300 kg
Peso specifico materiale fino a 1,5 t/m ³	2,02 m ³ 1400 kg	1,77 m ³ 1300 kg	1,59 m ³ 1200 kg	1,54 m ³ 1200 kg
Peso specifico materiale fino a 1,8 t/m ³	1,73 m ³ 1275 kg	1,53 m ³ 1175 kg	1,30 m ³ 1125 kg	1,33 m ³ 1100 kg

PC290LC-11 / Max. capacita' e peso della benna

Braccio posizionario

Avambraccio	2,65 m	3,2 m	3,5 m
Peso specifico materiale fino a 1,2 t/m ³	2,02 m ³ 1400 kg	2,02 m ³ 1400 kg	1,99 m ³ 1400 kg
Peso specifico materiale fino a 1,5 t/m ³	1,95 m ³ 1375 kg	1,75 m ³ 1275 kg	1,68 m ³ 1250 kg
Peso specifico materiale fino a 1,8 t/m ³	1,69 m ³ 1250 kg	1,52 m ³ 1175 kg	1,46 m ³ 1150 kg

PC290NLC-11 / Max. capacita' e peso della benna

Braccio posizionario

Avambraccio	2,65 m	3,2 m	3,5 m
Peso specifico materiale fino a 1,2 t/m ³	2,02 m ³ 1400 kg	1,85 m ³ 1325 kg	1,78 m ³ 1300 kg
Peso specifico materiale fino a 1,5 t/m ³	1,74 m ³ 1275 kg	1,56 m ³ 1200 kg	1,50 m ³ 1175 kg
Peso specifico materiale fino a 1,8 t/m ³	1,51 m ³ 1175 kg	1,35 m ³ 1100 kg	1,30 m ³ 1075 kg

Max. capacita' e peso secondo ISO 10567:2007.

Per ulteriori informazioni contattare il Concessionario Komatsu competente per il territorio.

Forze di scavo

Avambraccio	2,0 m	2,65 m	3,2 m	3,5 m
Forza di strappo alla benna	21600 kg	21600 kg	18800 kg	18800 kg
Forza di strappo alla benna (PowerMax)	23100 kg	23100 kg	20200 kg	20200 kg
Forza di scavo all'avambraccio	17600 kg	15280 kg	13420 kg	12000 kg
Forza di scavo all'avambraccio (PowerMax)	18800 kg	16320 kg	14370 kg	12800 kg

Diagramma di scavo

Braccio monoblocco

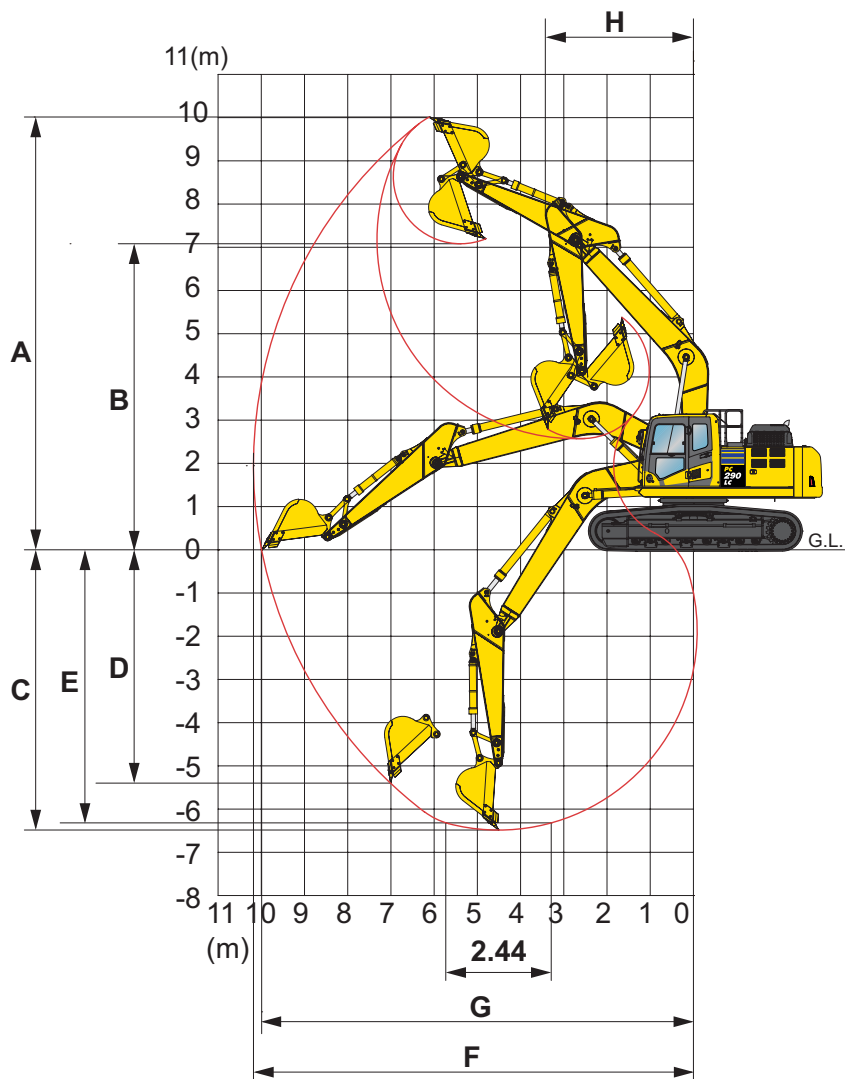


Diagramma di scavo

Avambraccio	2,0 m	2,65 m	3,2 m	3,5 m
A Altezza max. di scavo	9780 mm	9985 mm	10345 mm	10355 mm
B Altezza max. di carico	6830 mm	7040 mm	7370 mm	7435 mm
C Profondità max. di scavo	5720 mm	6360 mm	6915 mm	7220 mm
D Profondità max. di scavo (parete verticale)	3910 mm	5365 mm	6135 mm	5110 mm
E Profondità max. di scavo (piano fondo di 2,44 m)	5500 mm	6175 mm	6755 mm	7070 mm
F Sbraccio max. di scavo	9570 mm	10095 mm	10635 mm	10890 mm
G Sbraccio max. di scavo al piano terra	9370 mm	9905 mm	10455 mm	10715 mm
H Raggio minimo di rotazione anteriore	3620 mm	3740 mm	3680 mm	3740 mm

Braccio posizionario

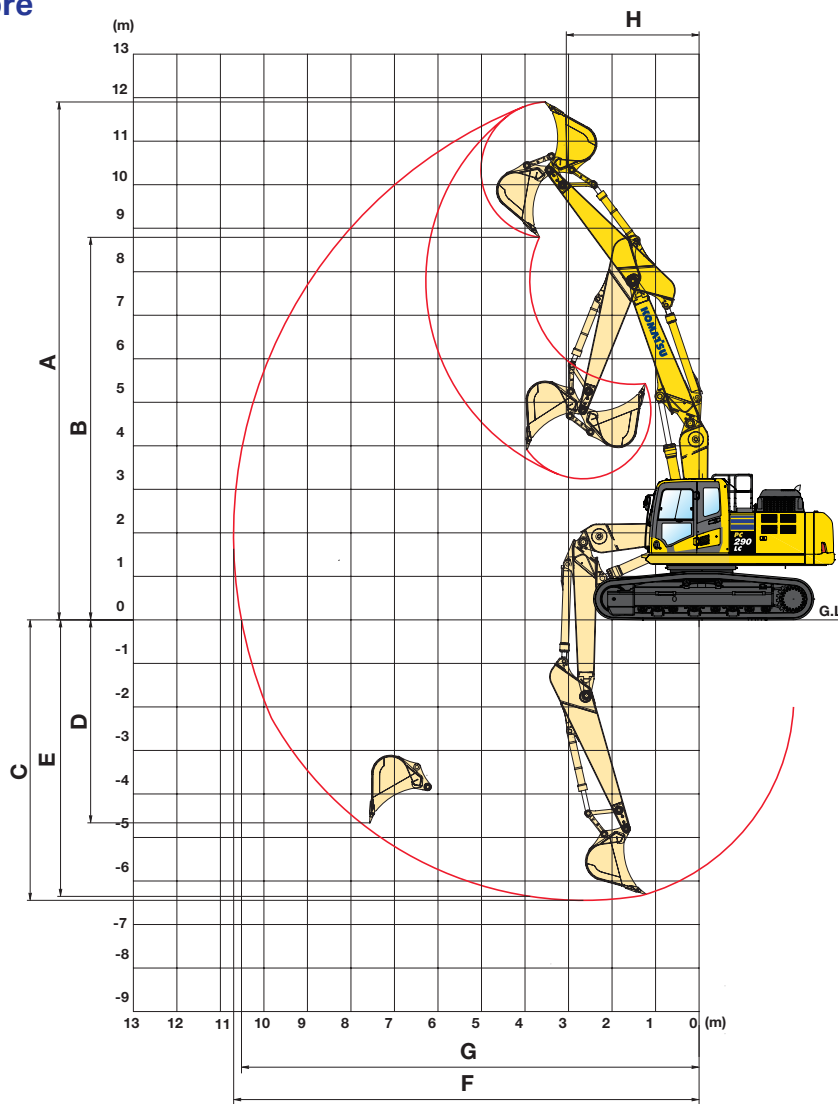
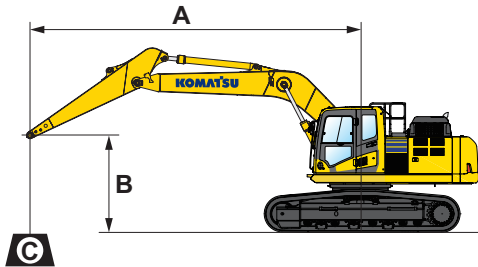


Diagramma di scavo

Avambraccio	2,0 m	2,65 m	3,2 m	3,5 m
A Altezza max. di scavo	10960 mm	11295 mm	11880 mm	12065 mm
B Altezza max. di carico	7870 mm	8315 mm	8785 mm	8985 mm
C Profondità max. di scavo	5255 mm	5870 mm	6430 mm	6715 mm
D Profondità max. di scavo (parete verticale)	4110 mm	4535 mm	5250 mm	5440 mm
E Profondità max. di scavo (piano fondo di 2,44 m)	5150 mm	5775 mm	6340 mm	6630 mm
F Sbraccio max. di scavo	9545 mm	10120 mm	10675 mm	10945 mm
G Sbraccio max. di scavo al piano terra	9345 mm	9935 mm	10495 mm	10770 mm
H Raggio minimo di rotazione anteriore	2680 mm	3190 mm	3055 mm	3110 mm

Capacità di sollevamento



A – Sbraccio dal centro di rotazione

B – Altezza perno benna

C – Capacità di sollevamento

Capacità in linea

Capacità laterale

Capacità alla massimo sbraccio

Pesi:

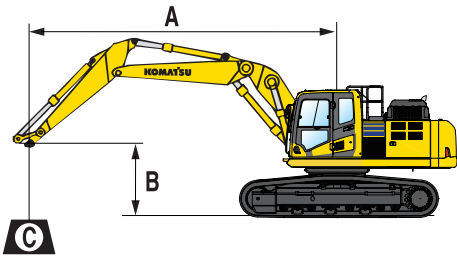
Con avambraccio da 2,0 e 2,65 m: leverismi benna e cilindro benna 390 kg
 Con avambraccio da 3,2 e 3,5 m: leverismi benna e cilindro benna 363 kg

PC290LC-11 Braccio monoblocco

Pattini 700 mm

Avambraccio	A				7,5 m		6,0 m		4,5 m		3,0 m		1,5 m	
	B													
 3,5 m	6,0 m	kg	*4180	*4180	*6650	6140								
	4,5 m	kg	*4190	*4190	*7390	6000	*8060	*8060						
	3,0 m	kg	*4330	4270	*8090	5810	*9410	7970	*12090	*12090				
	1,5 m	kg	*4610	4160	8480	5610	*10730	7600	*14580	11320				
	0,0 m	kg	*5080	4220	8310	5450	11510	7320	*15940	10880	*7970	*7970		
	-1,5 m	kg	*5880	4480	8210	5360	11350	7180	*16180	10720	*12210	*12210	*8090	*8090
	-3,0 m	kg	*7340	5050	8220	5370	11330	7160	*15440	10740	*17810	*17810	*12640	*12640
	-4,5 m	kg	*8710	6340			*10170	7300						
 3,2 m	6,0 m	kg	*4550	*4550	*6830	6080	*7430	*7430						
	4,5 m	kg	*4550	*4550	*7660	5960	*8420	8280	*9920	*9920				
	3,0 m	kg	*4700	4420	*8310	5780	*9740	7910	*12680	11950				
	1,5 m	kg	*5000	4310	8460	5590	*10990	7560	*15010	11230				
	0,0 m	kg	*5530	4380	8300	5450	11500	7310	*16130	10860				
	-1,5 m	kg	*6430	4680	8230	5380	11360	7200	*16140	10750	*12270	*12270		
	-3,0 m	kg	8130	5340	8270	5420	11370	7210	*15180	10810	*18780	*18780		
	-4,5 m	kg	*8810	6860			*9630	7380						
 2,65 m	6,0 m	kg	*6710	5970	*6760	5970	*8130	*8130						
	4,5 m	kg	*6740	5200	*8160	5900	*9070	8170	*11010	*11010				
	3,0 m	kg	*7020	4820	8610	5740	*10310	7820	*13720	11700				
	1,5 m	kg	7020	4690	8440	5580	*11420	7500	*15700	11090				
	0,0 m	kg	7210	4790	8310	5460	11480	7300	*16310	10840				
	-1,5 m	kg	7840	5170	8280	5430	11400	7230	*15900	10810	*12990	*12990		
	-3,0 m	kg	*9240	6060			*11110	7290	*14550	10920	*19420	*19420		
	-4,5 m	kg												
 2,0 m	6,0 m	kg	*7550	6720			*8980	8330	*10070	*10070				
	4,5 m	kg	*7520	5740	8720	5840	*9820	8080	*12300	12270				
	3,0 m	kg	*7810	5290	8590	5730	*10960	7770	*14990	11470				
	1,5 m	kg	7720	5150	8460	5600	11690	7500						
	0,0 m	kg	7990	5300	8380	5530	11530	7360	*16290	10930				
	-1,5 m	kg	8850	5820			11510	7350	*15430	10980	*12500	*12500		
	-3,0 m	kg	*9650	7070			*10320	7480						
	-4,5 m	kg												

* Al limite idraulico. Capacità di sollevamento secondo SAE J1097. Il valore indicato è il minore tra l'87% della capacità di sollevamento al limite idraulico e il 75% della capacità di sollevamento al limite di stabilità. La capacità di sollevamento indicata è basata sul sollevamento ad avambraccio nudo. Quando si eseguono operazioni di sollevamento con accessori aggiuntivi installati sull'avambraccio, sottrarre dai valori indicati il peso di tutti gli accessori aggiuntivi.



A - Sbraccio dal centro di rotazione

B - Altezza perno benna

C - Capacità di sollevamento

- Capacità in linea

- Capacità laterale

- Capacità alla massimo sbraccio

Pesi:

Con avambraccio da 2,0 e 2,65 m: leverismi benna e cilindro benna 390 kg
 Con avambraccio da 3,2 e 3,5 m: leverismi benna e cilindro benna 363 kg

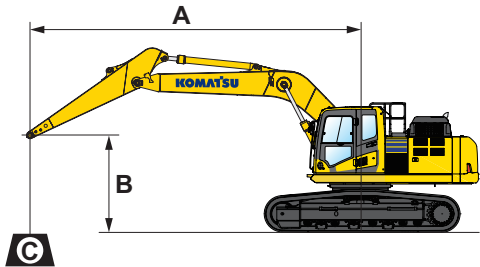
PC290LC-11 Braccio posizionario

Pattini 600 mm

Avambraccio	A				9,0 m		7,5 m		6,0 m		4,5 m		3,0 m	
	B													
 3,5 m	7,5 m	kg	*4350	*4350			*4650	*4650	*7000	*7000				
	6,0 m	kg	*4100	*4100			*6850	6050	*7400	*7400				
	4,5 m	kg	*4000	*4000	*3300	*4300	*7950	5950	*8750	8300	*9000	*9000		
	3,0 m	kg	*4050	*4050	*4700	4400	*8600	5750	*10250	7900	*13300	11250		
	1,5 m	kg	*4250	4100	5000	4300	8400	5550	*11200	7550	*14500	11150		
	0,0 m	kg	*4550	4150	*4850	4250	8150	5400	11550	7250	*15450	10800		
	-1,5 m	kg	*5100	4450			7950	5350	11100	7150	*14400	9700		
	-3,0 m	kg							*10350	7200				
 3,2 m	7,5 m	kg	*4750	*4750					*7550	*7550				
	6,0 m	kg	*4450	*4450			*7100	6000	*8100	*8100	*7650	*7650		
	4,5 m	kg	*4350	*4350			*8350	5900	*9500	8250	*10650	*10650		
	3,0 m	kg	*4400	4300	*3850	4350	8600	5700	*10550	7850	*13750	11100		
	1,5 m	kg	*4550	4250	*4450	4300	8350	5550	*11400	7500	*14800	11050		
	0,0 m	kg	*4950	4350			8150	5400	11500	7250	*15550	10800		
	-1,5 m	kg	*5550	4650			7950	5350	11100	7150	*13700	9750		
	-3,0 m	kg												
 2,65 m	7,5 m	kg	*7150	*7150					*9250	8450	*9800	*9150		
	6,0 m	kg	*6650	5850			*7050	5900	*9350	8400	*10200	*9500		
	4,5 m	kg	*6500	5100			8800	5850	*10050	8150	*12450	*11600		
	3,0 m	kg	*6650	4750			8600	5700	*11000	7550	*14600	11600		
	1,5 m	kg	*6950	4650			8500	5550	11700	7450				
	0,0 m	kg	7250	4750			8450	5450	11550	7300	*15450	10850		
	-1,5 m	kg					8650	5450	*11100	7250	*13700	9800		
	-3,0 m	kg												
 2,0 m	7,5 m	kg	*8200	*8200							*11100	*10300		
	6,0 m	kg	*7450	6650					*10050	8250	*11750	*10950		
	4,5 m	kg	*7200	5650			*8550	5750	*10650	8000	*13500	11400		
	3,0 m	kg	*7300	5250			8600	5650	*11500	7700				
	1,5 m	kg	*7650	5100			8450	5550	11650	7450				
	0,0 m	kg	8050	5300			8400	5500	11600	7350	*15050	10900		
	-1,5 m	kg							*10600	7350				
	-3,0 m	kg												

* Al limite idraulico. Capacità di sollevamento secondo SAE J1097. Il valore indicato è il minore tra l'87% della capacità di sollevamento al limite idraulico e il 75% della capacità di sollevamento al limite di stabilità. La capacità di sollevamento indicata è basata sul sollevamento ad avambraccio nudo. Quando si eseguono operazioni di sollevamento con accessori aggiuntivi installati sull'avambraccio, sottrarre dai valori indicati il peso di tutti gli accessori aggiuntivi.

Capacità di sollevamento



A – Sbraccio dal centro di rotazione

B – Altezza perno benna

C – Capacità di sollevamento

– Capacità in linea

– Capacità laterale

– Capacità alla massimo sbraccio

Pesi:

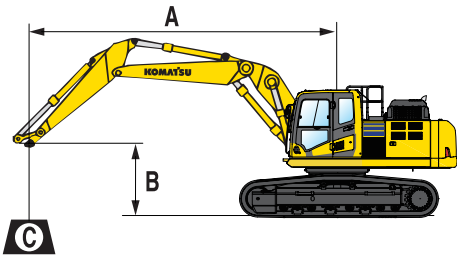
Con avambraccio da 2,0 e 2,65 m: leverismi benna e cilindro benna 390 kg
 Con avambraccio da 3,2 e 3,5 m: leverismi benna e cilindro benna 363 kg

PC290NLC-11 Braccio monoblocco

Pattini 600 mm

Avambraccio	A				7,5 m		6,0 m		4,5 m		3,0 m		1,5 m	
	B													
 3,5 m	6,0 m	kg	*4180	*4180	*6650	5610								
	4,5 m	kg	*4190	4150	*7390	5480	*8060	7610						
	3,0 m	kg	*4330	3880	*8090	5290	*9410	7240	*12090	10880				
	1,5 m	kg	*4610	3770	8350	5090	*10730	6870	*14580	10130				
	0,0 m	kg	*5080	3820	8170	4930	11320	6600	*15940	9710	*7970	*7970		
	-1,5 m	kg	*5880	4050	8070	4850	11160	6460	*16180	9550	*12210	*12210	*8090	*8090
	-3,0 m	kg	*7340	4570	8090	4860	11140	6450	*15440	9570	*17810	*17810	*12640	*12640
	-4,5 m	kg	*8710	5730			*10170	6570						
 3,2 m	6,0 m	kg	*4550	*4550	*6830	5550	*7430	*7430						
	4,5 m	kg	*4550	4310	*7660	5430	*8420	7540	*9920	*9920				
	3,0 m	kg	*4700	4020	*8310	5260	*9740	7180	*12680	10740				
	1,5 m	kg	*5000	3910	8320	5070	*10990	6830	*15010	10050				
	0,0 m	kg	*5530	3970	8170	4930	11310	6590	*16130	9690				
	-1,5 m	kg	*6430	4230	8090	4870	11180	6480	*16140	9580	*12270	*12270		
	-3,0 m	kg	8000	4830	8130	4900	11190	6490	*15180	9640	*18780	18540		
	-4,5 m	kg	*8810	6200			*9630	6650						
 2,65 m	6,0 m	kg	*6710	5440	*6760	5450	*8130	7700						
	4,5 m	kg	*6740	4730	*8160	5370	*9070	7430	*11010	*11010				
	3,0 m	kg	*7020	4380	8480	5220	*10310	7090	*13720	10500				
	1,5 m	kg	6910	4260	8300	5060	*11420	6780	*15700	9910				
	0,0 m	kg	7090	4340	8180	4950	11290	6580	*16310	9670				
	-1,5 m	kg	7710	4680	8140	4920	11210	6520	*15900	9640	*12990	*12990		
	-3,0 m	kg	9150	5490			*11110	6570	*14550	9750	*19420	18810		
	-4,5 m	kg												
 2,0 m	6,0 m	kg	*7550	6130			*8980	7590	*10070	*10070				
	4,5 m	kg	*7520	5230	8590	5320	*9820	7350	*12300	11060				
	3,0 m	kg	7770	4810	8460	5210	*10960	7040	*14990	10280				
	1,5 m	kg	7600	4680	8320	5090	11510	6780						
	0,0 m	kg	7860	4810	8240	5010	11340	6640	*16290	9760				
	-1,5 m	kg	8700	5270			11330	6630	*15430	9810	*12500	*12500		
	-3,0 m	kg	*9650	6400			*10320	6750						
	-4,5 m	kg												

* Al limite idraulico. Capacità di sollevamento secondo SAE J1097. Il valore indicato è il minore tra l'87% della capacità di sollevamento al limite idraulico e il 75% della capacità di sollevamento al limite di stabilità. La capacità di sollevamento indicata è basata sul sollevamento ad avambraccio nudo. Quando si eseguono operazioni di sollevamento con accessori aggiuntivi installati sull'avambraccio, sottrarre dai valori indicati il peso di tutti gli accessori aggiuntivi.



A - Sbraccio dal centro di rotazione

B - Altezza perno benna

C - Capacità di sollevamento

- Capacità in linea

- Capacità laterale

- Capacità alla massimo sbraccio

Pesi:

Con avambraccio da 2,0 e 2,65 m: leverismi benna e cilindro benna 390 kg
Con avambraccio da 3,2 e 3,5 m: leverismi benna e cilindro benna 363 kg

PC290NLC-11 Braccio posizionario

Pattini 700 mm

Avambraccio	A				9,0 m		7,5 m		6,0 m		4,5 m		3,0 m	
	B													
 3,5 m	7,5 m	kg	*4350	*4350			*4650	*4650	*7000	*7000				
	6,0 m	kg	*4100	*4100			*6850	5600	*7400	*7400				
	4,5 m	kg	*4000	*4000	*3300	4100	*7950	5500	*8750	7650	*9000	*9000		
	3,0 m	kg	*4050	3850	*4700	4050	*8600	5300	*10250	7300	*13300	10250		
	1,5 m	kg	*4250	3750	5000	3950	8400	5100	*11200	6900	*14500	10100		
	0,0 m	kg	*4550	3800	*4850	3900	8150	4950	11550	6650	*15450	9800		
	-1,5 m	kg	*5100	4100			7950	4900	11100	6500	*14400	8750		
	-3,0 m	kg							*10350	6550				
 3,2 m	7,5 m	kg	*4750	*4750					*7550	*7550				
	6,0 m	kg	*4450	*4450			*7100	5500	*8100	7850	*7650	*7650		
	4,5 m	kg	*4350	4250			*8350	5450	*9500	7600	*10650	*10650		
	3,0 m	kg	*4400	4000		4000	8600	5250	*10550	7200	*13750	10100		
	1,5 m	kg	*4550	3900		3950	8350	5100	*11400	6850	*14800	10050		
	0,0 m	kg	*4950	4000			8150	4950	11500	6650	*15550	9800		
	-1,5 m	kg	*5550	4250			7950	4900	11100	6550	*13700	8800		
	-3,0 m	kg												
 2,65 m	7,5 m	kg	*7150	6800					*9250	7800	*9800	*9800		
	6,0 m	kg	*6650	5400			*7050	5450	*9350	7750	*10200	*9500		
	4,5 m	kg	*6500	4700			8800	5400	*10050	7500	*12450	10700		
	3,0 m	kg	*6650	4350			8600	5200	*11000	7150	*14600	10500		
	1,5 m	kg	*6950	4250			8500	5100	11700	6850				
	0,0 m	kg	7250	4400			8450	5000	11550	6650	*15450	9800		
	-1,5 m	kg					8650	5000	*11100	6650	*13700	8900		
	-3,0 m	kg												
 2,0 m	7,5 m	kg	*8200	8150							*11100	*10300		
	6,0 m	kg	*7450	6100					*10050	7600	*11750	*10950		
	4,5 m	kg	*7200	5200			*8550	5300	*10650	7350	*13500	10400		
	3,0 m	kg	*7300	4800			8600	5200	*11500	7050				
	1,5 m	kg	*7650	4700			8450	5100	11650	6800				
	0,0 m	kg	8050	4850			8400	5050	11600	6700	*15050	9900		
	-1,5 m	kg							*10600	6750				
	-3,0 m	kg												

* Al limite idraulico. Capacità di sollevamento secondo SAE J1097. Il valore indicato è il minore tra l'87% della capacità di sollevamento al limite idraulico e il 75% della capacità di sollevamento al limite di stabilità. La capacità di sollevamento indicata è basata sul sollevamento ad avambraccio nudo. Quando si eseguono operazioni di sollevamento con accessori aggiuntivi installati sull'avambraccio, sottrarre dai valori indicati il peso di tutti gli accessori aggiuntivi.

Note

Equipaggiamento standard ed a richiesta

Motore

Motore diesel Komatsu SAA6D107E-3 turbocompresso, ad iniezione diretta common rail	●
Conforme alla normativa EU Stage V	●
Ventola aspirante con schermatura per prevenire l'intasamento del radiatore	●
Preriscaldamento automatico del motore	●
Protezione contro il surriscaldamento del motore	●
Indicatore livello carburante	●
Deceleratore automatico	●
Spegnimento regolabile in caso di inattività	●
Chiave di avviamento motore	●
Possibilità di inserimento password per l'avviamento del motore	●
Alternatore 24 V / 90 A	●
Motorino di avviamento 24 V / 5,5 kW	●
Batterie 2 × 12 V / 180 Ah	●

Impianto idraulico

Circuito idraulico HydrauMind, con Sistema Load Sensing a Centro Chiuso (E-CLSS)	●
Regolazione elettronica combinata delle pompe idrauliche e del motore diesel (PEMC)	●
6 modalità di lavoro: Power, Economy, Breaker (Martello), Attachment power e Attachment economy e Lifting/Fine Operation (Sollevamento/Finitura)	●
Funzione PowerMax	●
Joystick PPC con 3 pulsanti per azionamento braccio, avambraccio, benna e rotazione. Comandi proporzionali integrati nel joystick per linee ausiliarie	●
Predisposizione per attacco rapido idraulico	●
Funzioni idrauliche supplementari	○
Komatsu Integrated Attachment Control (KIAC)	○

Sottocarro cingolato

Pararulli inferiori	●
Protezioni sottocarro	●
Pattini a tre costole 600, 700, 800, 850 mm	○
Pararulli inferiori completi	○

Traslazione

Traslazione a 3 velocità con scalata automatica, riduttori finali epicicloidali con freni di parcheggio	●
Comandi PPC per la traslazione e lo sterzo con leve e pedali	●

Cabina

Cabina SpaceCab™ con struttura di sicurezza rinforzata, pressurizzata e completamente isolata, montata su sospensioni viscose, con vetri di sicurezza colorati, ampia superficie trasparente sul tetto con parasole, parabrezza anteriore apribile a scomparsa con dispositivo di bloccaggio, parabrezza inferiore smontabile, tergicristallo anteriore con intermittenza, tendina avvolgibile, accendisigari, posacenere, ripiano bagagli, tappetino	●
Sedile riscaldato ammortizzato ad aria, con schienale alto e supporto lombare, braccioli regolabili in altezza montati nella console, cintura di sicurezza retraibile	●
Climatizzatore automatico	●
Alimentazione a 12/24 V	●
Porta bottiglie e porta documenti	●
Box caldo-freddo	●
Radio	●
Ingresso ausiliario (presa MP3)	●
Tergicristallo parabrezza inferiore	○
Visore parapioggia (senza OPG)	○
DAB+ radio digitale con ingresso ausiliario (MP3)	○

Servizio e manutenzione

Spurgo automatico dell'impianto combustibile	●
Filtro aria a doppio elemento con eiettore automatico e indicatore d'intasamento elettronico	●
Komtrax - Sistema di monitoraggio wireless Komatsu (4G)	●
Komatsu Care - Un programma di manutenzione per i clienti Komatsu	●
Monitor a colori multifunzione con sistema di controllo e gestione EMMS e guida per l'efficienza	●
Attrezzi	●
Punti di servizio	○
Impianto di lubrificazione centralizzato ad azionamento automatico	○

Sistema di illuminazione LED

Luci di lavoro: 2 sulla torretta, 1 sul braccio (sinistra)	●
Luci di lavoro addizionali (#1): 2 sul tetto della cabina (anteriore), 1 sul tetto della cabina (posteriore), 1 sul braccio (destra), 1 sul contrappeso, faro rotante	○
Luci di lavoro addizionali (#2): 4 sul tetto della cabina (anteriore), 1 sul tetto della cabina (posteriore), 1 sul braccio (destra), 1 sul contrappeso, 2 sul cilindro del braccio, 2 sulla torretta (sinistra + destra), faro rotante	○

Dispositivi di sicurezza

Sistema di visualizzazione perimetrale KomVision	●
Avvisatore acustico	●
Dispositivo di segnalazione sovraccarico	●
Allarme acustico di traslazione	●
Valvole di sicurezza per il braccio principale	●
Ampi corrimano e specchietti retrovisori	●
Interruttore generale impianto elettrico	●
Conforme alla norma ROPS: ISO 12117-2:2008	●
Interruttore arresto di emergenza motore	●
Indicatore cintura di sicurezza sedile	●
Sistema di rilevamento posizione neutra	●
Valvola di sicurezza avambraccio	●
Protezione anteriore OPG livello II (FOPS), incernierata	○
Protezione superiore della cabina OPG livello II (FOPS)	○

Attrezzature

Braccio monoblocco	○
Braccio posiziatore	○
Occhione per sollevamento sul leverismo benna	○
Avambraccio da 2,0 m; 2,65 m; 3,2 m; 3,5 m	○
Benne Komatsu	○
Martelli idraulici Komatsu	○

Altre dotazioni

Contrappeso standard	●
Lubrificazione centralizzata per ralla e perni	●
Pompa rifornimento carburante con arresto automatico	●
Olio biodegradabile per l'impianto idraulico	○
Verniciatura speciale	○

Altre dotazioni a richiesta

- equipaggiamento standard
- equipaggiamento a richiesta



E' disponibile un'ampia gamma di benne e accessori. Il tuo distributore Komatsu sarà lieto di assisterti nella scelta degli optional più adeguati alle tue necessità.

Dati non vincolanti, con riserva di modifiche.
Le immagini possono differire dalla versione standard.
L'equipaggiamento può essere diverso a seconda del paese di destinazione.

Il vostro partner Komatsu:

KOMATSU

[komatsu.eu](https://www.komatsu.eu)

