

# KOMATSU

## PC240LC-11 PC240NLC-11



Escavatore idraulico

**Potenza motore**

141 kW / 189 HP @ 2000 rpm

**Peso operativo**

PC240LC-11: 25300 - 27530 kg  
PC240NLC-11: 24700 - 26630 kg

**Capacità benna**

max. 1,89 m<sup>3</sup>

## PC240LC/NLC-11



Potenza motore

**141 kW / 189 HP @ 2000 rpm**

Peso operativo

**PC240LC-11: 25300 - 27530 kg**

**PC240NLC-11: 24700 - 26630 kg**

Capacità benna

**max. 1,89 m<sup>3</sup>**

# Manovrabilità e prestazioni ambientali eccezionali

## Potente ed ecologico

- Motore EU Stage V
- Spegnimento regolabile in caso di inattività
- La tecnologia Komatsu che fa risparmiare carburante

## Comfort di prima classe

- Postazione operatore completamente ammortizzata ad aria
- Bassa rumorosità
- Ampio monitor

## Massima efficienza

- Maggiore produttività
- Versatilità intrinseca e produttività superiore
- Migliore gestione del motore
- Migliore efficienza idraulica
- Komatsu Integrated Attachment Control (KIAC)

## La sicurezza prima di tutto

- Komatsu SpaceCab™
- Sistema di visualizzazione perimetrale KomVision
- Sistema di rilevamento posizione neutra

## La qualità su cui contare

- Componenti di qualità Komatsu
- Rete capillare di assistenza

## Komtrax

- Sistema di monitoraggio wireless Komatsu
- Comunicazione mobile 4G
- Antenna di comunicazione integrata
- Incremento dei dati prestazionali e maggior numero di report



Programma di manutenzione per i clienti Komatsu





### **Elevata produttività**

Il PC240LC/NLC-11, veloce e preciso, dotato di un potente motore Komatsu EU Stage V, dell'impianto idraulico a comando elettronico CLSS (Closed Center Load Sensing System) Komatsu e di un comfort di prima categoria, assicura una grande reattività e una produttività ineguagliabile per la sua classe.

### **La tecnologia Komatsu che fa risparmiare carburante**

Il consumo di carburante del PC240LC/NLC-11 è inferiore ben del 6% rispetto alla serie precedente. La gestione del motore è migliorata. L'abbinamento variabile delle velocità del motore, della pompa idraulica e della ventola a giunto viscoso, garantiscono efficienza e precisione sia nei movimenti individuali che in quelli combinati.

### **Spegnimento regolabile in caso di inattività**

Al fine di ridurre inutili consumi di carburante ed emissioni di scarico e assicurare minori costi operativi, il dispositivo Komatsu di spegnimento automatico in folle arresta il motore dopo che è rimasto in folle per un intervallo di tempo prestabilito, facilmente programmabile tra 5 e 60 minuti. Un indicatore Eco e suggerimenti di guida Eco visualizzati sul monitor della cabina rendono il lavoro ancora più efficiente.

## Potente ed ecologico

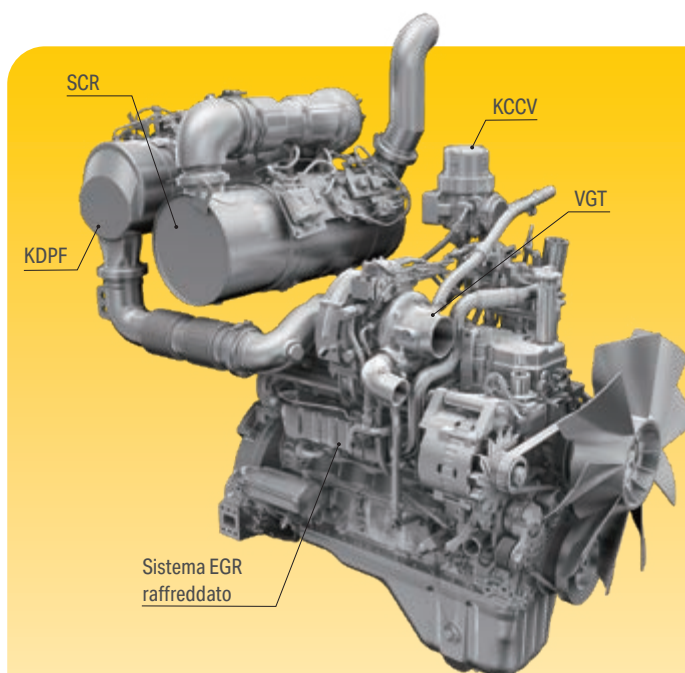
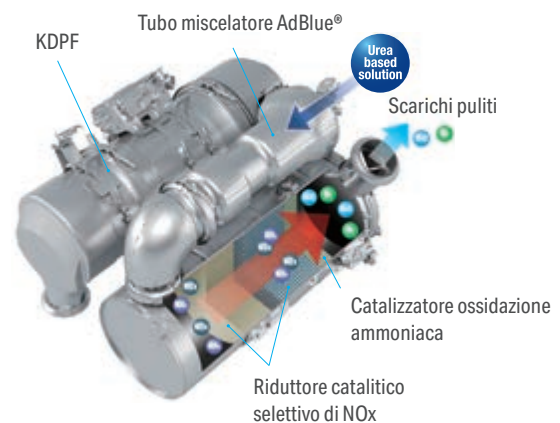
### Motore Komatsu EU Stage V

Il motore Komatsu EU Stage V è affidabile ed efficiente. Grazie alle bassissime emissioni, garantisce un ridotto impatto ambientale e prestazioni di livello superiore al fine di contribuire alla riduzione dei costi operativi e assicurare la tranquillità dell'operatore.



### Post-trattamento heavy duty

Il sistema di post-trattamento combina un filtro antiparticolato diesel Komatsu (KDPF) con un riduttore catalitico selettivo (SCR). Il riduttore SCR inietta la quantità corretta di AdBlue® nel sistema alla velocità idonea per trasformare gli ossidi di azoto NOx in acqua (H<sub>2</sub>O) e azoto atossico (N<sub>2</sub>). Le emissioni di NOx risultano ridotte dell'80% rispetto ai motori EU Stage IIIB.



#### Sistema common rail ad alta pressione (HPCR)

Al fine di ottenere la combustione completa del carburante e minori emissioni di scarico, il sistema di iniezione common rail ad alta pressione è controllato tramite un computer che consente di fornire alla camera di combustione del motore, il cui design è stato rinnovato, una quantità precisa di carburante in pressione mediante iniezioni multiple.

#### Ricircolo dei gas di scarico (EGR)

Il sistema EGR di ricircolo dei gas di scarico raffreddati è il frutto di una tecnologia ben collaudata applicata agli attuali motori Komatsu. La maggiore capacità del scambiatore EGR assicura emissioni di NOx estremamente basse e un miglior rendimento del motore.

#### Sistema di ventilazione a basamento chiuso (KCCV)

Le emissioni del basamento (gas in ricircolo) passano attraverso un filtro CCV. Il velo d'olio intrappolato nel filtro viene fatto ritornare nel basamento mentre il gas filtrato ritorna alla presa d'aria.

#### Turbocompressore a geometria variabile (VGT)

Il turbocompressore VGT fornisce una portata d'aria ottimale alla camera di combustione del motore a tutte le velocità e in tutte le condizioni di carico. I gas di scarico risultano più puliti e il rendimento del carburante è maggiore, tutto senza compromettere la potenza e le prestazioni della macchina.



# PC240LC/NLC-11

## Ampia scelta di optional

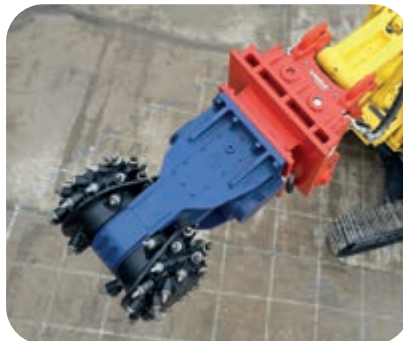
Sono previste due linee di accessori opzionali e 15 impostazioni di memoria facilmente personalizzabili per gli accessori. In combinazione con il circuito idraulico (di serie) per il comando di un attacco rapido, cambiare la tipologia di lavoro adesso è ancora più semplice. Grazie alla scelta di bracci e sottocarri, è possibile allestire il PC240LC/NLC-11 in modo da soddisfare esigenze ben specifiche in termini di trasporto, spazio operativo o tipo di applicazione.

## 6 modalità di lavoro

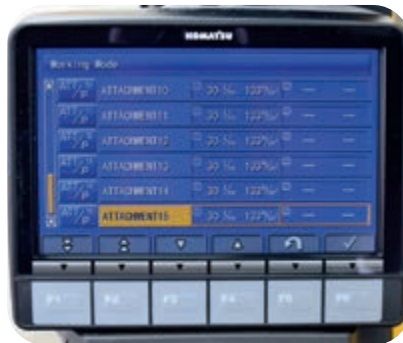
Il PC240LC/NLC-11 sviluppa la potenza richiesta mantenendo al minimo il consumo di carburante. Sono disponibili 6 modalità operative: Power, Sollevamento, Martello, Economy, Attrezzature in Power e Attrezzature in Economy. La modalità Economy può essere regolata in modo da fornire l'equilibrio ideale tra potenza ed economia, in funzione del tipo di applicazione da utilizzare. La portata d'olio da fornire alle attrezzature idrauliche è regolabile direttamente attraverso l'ampio monitor, tra i più grandi nelle macchine della stessa classe.



Braccio posizionatore



Due linee idrauliche opzionali per montare una serie di accessori



Komatsu Integrated Attachment Control (KIAC) con fino a 15 valori preimpostati per portata e pressione olio



La versatilità a portata di mano, per scegliere l'impostazione perfetta per ogni lavoro







## Massima efficienza

### Versatilità intrinseca

Potente e preciso, il PC240LC/NLC-11 Komatsu è equipaggiato in modo da poter eseguire con efficienza qualsiasi operazione. In cantieri grandi o piccoli, per applicazioni generiche di scavo, scavo fossi, interventi di riqualificazione ambientale, preparazione di siti, l'impianto idraulico originale Komatsu assicura sempre la massima produttività e il massimo controllo.



## Comfort di prima classe

### Maggiore comfort

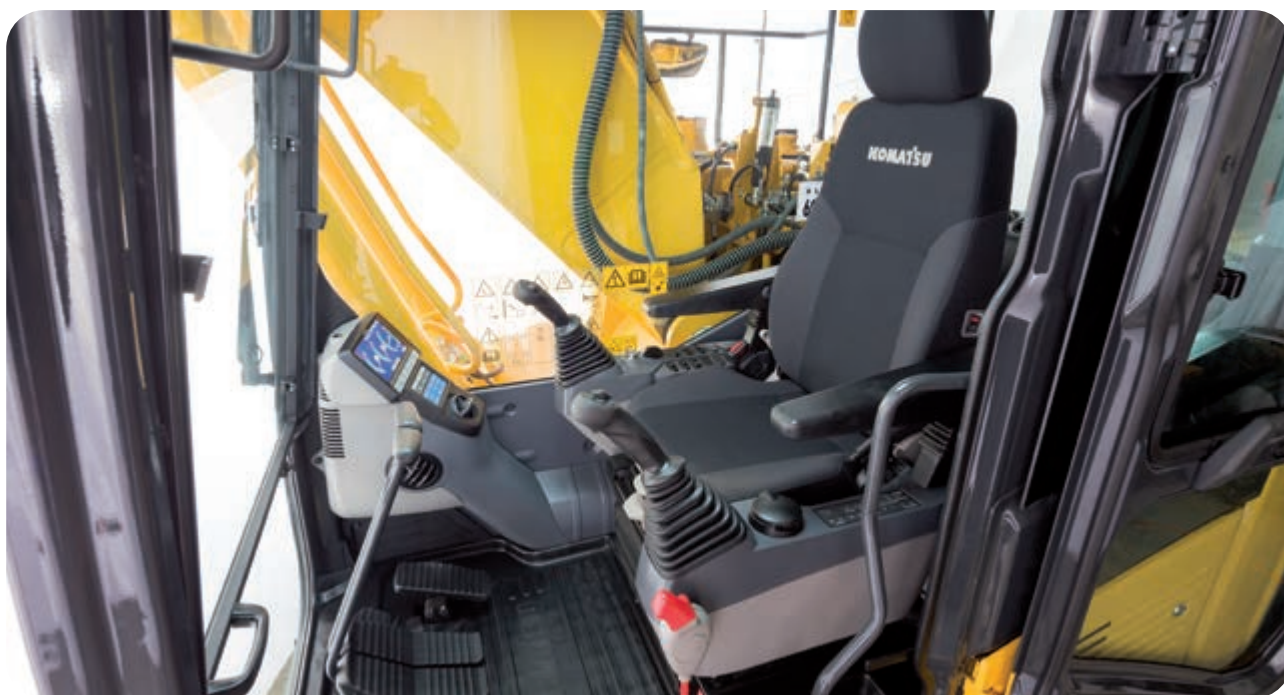
Nell'ampia cabina SpaceCab™ Komatsu, un sedile con schienale alto ammortizzato ad aria, riscaldato per un maggiore comfort e con braccioli completamente regolabili è posizionato al centro di un comodo abitacolo che riduce lo stress dei lunghi turni di lavoro. L'elevata visibilità e l'ergonomicità dei comandi contribuiscono ulteriormente a ottimizzare la produttività dell'operatore.

### Comfort operatore perfetto

Oltre all'autoradio di serie, il PC240LC/NLC-11 ha un ingresso ausiliario per collegare dispositivi esterni e riprodurre musica tramite gli altoparlanti presenti all'interno dell'abitacolo. Nell'abitacolo sono inoltre incorporate due porte di alimentazione a 12 volt. Per un azionamento preciso e sicuro degli accessori, sono previsti comandi proporzionali.

### Bassa rumorosità

Gli escavatori cingolati Komatsu vantano livelli di rumorosità esterna molto bassi e sono particolarmente adatti al lavoro in spazi ristretti o zone urbane. L'utilizzo ottimale dell'isolamento acustico e dei materiali fonoassorbenti contribuisce a rendere il livello sonoro all'interno degli escavatori paragonabile a quello di una automobile di classe media.



Comandi comodi, ergonomici e precisi: manipolatori con pulsante di comando proporzionale per gli accessori



Ampio vano portaoggetti, box caldo-freddo, portariviste e portabicchiere



Bracciolo con semplice regolazione dell'altezza



## La sicurezza prima di tutto

### Massima sicurezza sul luogo di lavoro

Le caratteristiche di sicurezza del PC240LC/NLC-11 Komatsu sono conformi alle più recenti normative vigenti nel settore e operano in sinergia permettendo di minimizzare i rischi per il personale che si trova a bordo e nelle vicinanze della macchina. Un sistema di rilevamento della posizione neutra per le leve di traslazione e le attrezzature di scavo aumentano la sicurezza sul luogo di lavoro, unitamente a un indicatore per la cintura di sicurezza del sedile e un allarme sonoro di traslazione. Le piastre antistrucchiolo ad elevata resistenza con copertura addizionale ad attrito elevato, mantengono inalterate le caratteristiche nel tempo.



#### Manutenzione sicura

Protezioni termiche attorno alle parti ad alta temperatura del motore, cinghia della ventola e pulegge protette e divisorio pompa/motore per proteggere il motore dagli spruzzi di olio idraulico, corrimano eccezionalmente robusti: come è tradizione per Komatsu, sono garantiti i massimi livelli di sicurezza per una manutenzione rapida e senza incidenti.



#### Komatsu SpaceCab™

La cabina ROPS è costruita con un telaio di elementi tubolari in acciaio per raggiungere elevati valori di resistenza agli impatti. In caso di ribaltamento della macchina inoltre, la cintura di sicurezza permette di mantenere il corpo dell'operatore nella zona di sicurezza della cabina. Può essere dotata opzionalmente di un sistema FOPS (Falling Object Protective System) con protezione anteriore apribile.



#### KomVision

La visibilità della macchina ottenuta con KomVision permette all'operatore di avere sempre una visione chiara della zona di sicurezza attorno alla macchina, per cui l'operatore può concentrarsi sul lavoro svolto anche in presenza di scarsa luce.



## Un'interfaccia evolutiva

Informazioni utili sono ora più facili che mai da trovare e capire attraverso l'interfaccia aggiornata del monitor. La schermata principale può essere ottimizzata in base al lavoro svolto premendo semplicemente il tasto F3.

## Ridotti costi operativi

La tecnologia informatica Komatsu contribuisce a ridurre i costi operativi facilitando una gestione comoda ed efficiente delle operazioni. Aumenta il livello di soddisfazione del cliente e la competitività dei nostri prodotti.

## Ampio monitor

Comodamente personalizzabile e con una scelta di 26 lingue, il monitor con semplici interruttori e tasti multifunzione consente accesso ad una vasta gamma di funzioni e di informazioni macchina. Ora nella schermata principale sono incorporati la vista della telecamera posteriore e un indicatore di livello AdBlue®.



Comandi comodi, ergonomici e precisi: manipolatori con pulsante di comando proporzionale per gli accessori



Ampio vano portaoggetti, box caldo-freddo, portariviste e portabicchiere



Bracciolo con semplice regolazione dell'altezza



## Tecnologie dell'informazione e della comunicazione



### Informazioni

Consente di ottenere velocemente risposta a domande di fondamentale importanza sulle vostre macchine: cosa stanno facendo, quando hanno effettuato una determinata operazione, dove si trovano, come aumentare la loro efficienza e quando necessitano di manutenzione. I dati sulle prestazioni vengono trasmessi mediante la tecnologia di comunicazione wireless (satellitare, GPRS o 4G a seconda del modello), dalla macchina al computer e al distributore locale Komatsu, che è sempre disponibile per fornire un'analisi professionale e il relativo feedback.

### Convenienza

Komtrax consente una comoda gestione delle flotte attraverso la rete, indipendentemente da dove vi trovate. I dati vengono analizzati e raccolti in modo specifico per consentirne una visione facile e intuitiva su mappe, elenchi, grafici e diagrammi. E' possibile prevedere di che tipo di assistenza e di quali parti le vostre macchine potrebbero avere bisogno, o individuare i problemi ancora prima che i tecnici Komatsu arrivino in loco.

## KOMTRAX

### Il modo per aumentare la produttività

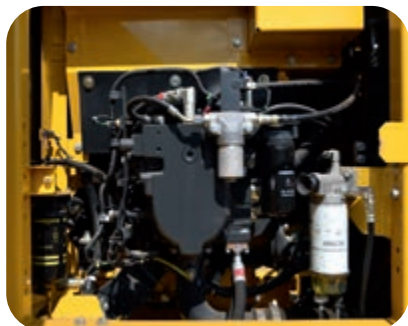
Il sistema Komtrax utilizza la più recente tecnologia di monitoraggio wireless. Compatibile con PC, smartphone e tablet, fornisce una grande quantità di informazioni utili che vi permetteranno di ridurre i costi e di ottenere più facilmente le massime prestazioni dalle vostre macchine. Creando una rete di assistenza altamente integrata, consente di realizzare con successo una manutenzione preventiva, contribuendo così alla gestione efficiente della vostra attività.

### Gestione

Le informazioni dettagliate che Komtrax mette a vostra disposizione 24 ore al giorno, 7 giorni su 7, vi consentono di prendere le migliori decisioni strategiche sia a breve che a lungo termine – senza supplemento costo. Potrete prevedere l'insorgere di determinati problemi, programmare gli interventi di manutenzione, ridurre al minimo i tempi morti lasciando le macchine al loro posto, al lavoro in cantiere.



## Facile manutenzione



### Punti di manutenzione

Komatsu ha progettato il PC240LC/NLC-11 con punti di manutenzione centralizzati per facilitarne l'accessibilità durante le ispezioni e manutenzioni in modo da renderle facili e veloci.

### Komatsu Care

Komatsu Care è un programma di manutenzione, disponibile di serie su ogni nuova macchina Komatsu. Esso copre la manutenzione programmata da fabbrica, eseguita con tecnici rigorosamente formati da Komatsu nonché con ricambi originali Komatsu. A seconda del motore della tua macchina, include una copertura estesa sul filtro anti particolato Komatsu (KDPF) e sul sistema (SCR) Selective Catalytic Reduction. Contatta il tuo distributore locale Komatsu per maggior dettagli sui termini e le condizioni.

### Filtro olio a lunga durata

Il filtro olio idraulico originale Komatsu utilizza materiale filtrante ad alte prestazioni per lunghi intervalli di sostituzione, riducendo in modo significativo i costi di manutenzione.

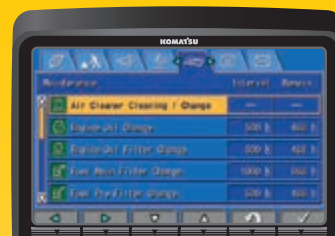


### Serbatoio AdBlue®

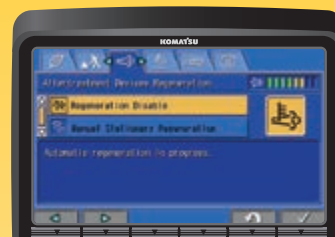
Per semplificare l'accesso, il serbatoio AdBlue® è installato vicino alla scala anteriore.

### Garanzia flessibile

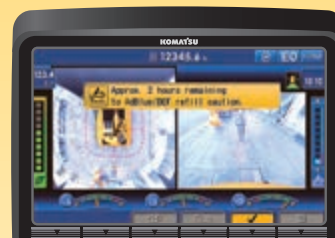
Acquistando una macchina Komatsu avrete accesso a un'ampia gamma di programmi e servizi che sono stati progettati per consentire ai clienti di trarre il massimo beneficio dal loro investimento. Per esempio, il programma di Garanzia Flessibile Komatsu offre varie opzioni di estensione della garanzia sulla macchina e i suoi componenti. Queste possono essere scelte a seconda delle proprie necessità individuali e delle specifiche attività svolte. Questo programma è stato sviluppato allo scopo di ridurre i costi operativi complessivi.



Schermata manutenzione di base



Schermata di rigenerazione del sistema post-trattamento per il KDPF



Guida rifornimento e livello AdBlue®





## La qualità su cui contare

### Qualità Komatsu

Grazie alle tecniche più avanzate di computer design (CAD) e a un programma completo di test, Komatsu produce macchine in grado di soddisfare gli standard più elevati. Tutti i principali componenti del PC240LC/NLC-11 sono progettati e costruiti direttamente da Komatsu. Le funzioni essenziali sono perfettamente adeguate ai livelli prestazionali di una macchina altamente affidabile e produttiva.

### Struttura robusta

Massima robustezza e resistenza, insieme alla sicurezza e a un servizio clienti di prima qualità, sono le basi della filosofia Komatsu. Lamiere monoblocco e fusioni d'acciaio vengono utilizzate nelle zone chiave della struttura della macchina per assicurare resistenza e una buona distribuzione dei pesi. Barre d'acciaio altamente resistenti, saldate sulla parte interna del braccio, proteggono la struttura dai danni derivanti dagli impatti.

### Rete capillare di assistenza

La rete capillare di distributori ed agenti Komatsu è sempre al vostro fianco per aiutarvi a mantenere la vostra flotta in condizioni ottimali. Sono disponibili pacchetti di assistenza personalizzati, con immediata disponibilità di ricambi, per assicurarvi che la vostra macchina Komatsu continui a garantire il massimo rendimento.



Sottocarro duraturo e affidabile per la massima protezione



Lamiere monopezzo e terminali in fusione per la base del braccio

## Specifiche tecniche

### Motore

Modello	Komatsu SAA6D107E-3
Tipo	A 4 tempi, sistema d'iniezione HPCR Common Rail, raffreddato ad acqua, turbocompresso, postrefrigeratore aria-aria
Potenza motore	
ad un regime di	2000 rpm
ISO 14396	141 kW / 189 HP
ISO 9249 (potenza netta)	132 kW / 177 HP
Numero cilindri	6
Alesaggio × corsa	107 × 124 mm
Cilindrata	6,69 l
Filtro aria	A secco, con doppio elemento, eiettor automatico ed indicatore elettronico di intasamento
Raffreddamento	Ventola aspirante con schermatura per prevenire l'intasamento del radiatore
Combustibile	Carburante diesel, conforme alla norma EN 590 Classe 2/grado D. Capacità del combustibile paraffinico (HVO, GTL, BTL), conforme a EN 15940: 2016

### Impianto idraulico

Tipo	HydrauMind Load Sensing a centro chiuso ed elementi compensati
Circuiti idraulici supplementari	A seconda della specifica, è possibile installare fino a 2 circuiti supplementari
Pompa principale	2 × a pistoni assiali a portata variabile per braccio, avambraccio, benna, rotazione e traslazione
Portata max.	2 × 237,5 l/min
Taratura delle valvole	
Azionamenti base	380 kg/cm <sup>2</sup>
Traslazione	380 kg/cm <sup>2</sup>
Rotazione	295 kg/cm <sup>2</sup>
Servocomandi	33 kg/cm <sup>2</sup>

### Rifornimenti

Serbatoio carburante	400 l
Radiatore	36,0 l
Olio motore	23,1 l
Riduttore di rotazione	7,2 l
Serbatoio olio idraulico	132 l
Olio riduttore di traslazione (per lato)	5,0 l
Serbatoio AdBlue®	23,1 l

### Rotazione

Tipo	Motore idraulico a pistoni assiali integrato con riduttore epicicloidale bistadio
Bloccaggio rotazione	Ad azionamento elettrico con batteria di dischi in bagno d'olio integrata nel motore idraulico
Velocità di rotazione	0 - 11,7 rpm
Coppia di rotazione	75 kNm

### Traslazione

Comando traslazione	2 pedali con leve per il controllo indipendente di ciascun cingolo
Azionamento	Idrostatico
Traslazione	A 3 velocità automatiche
Max. pendenza superabile	70%, 35°
Velocità di traslazione	
Bassa/media/alta	3,0 / 4,1 / 5,5 km/h
Forza max. di trazione	20.570 kg
Freni	Ad azionamento negativo con batterie di dischi integrate nei motori idraulici

### Sottocarro

Concezione	Parte centrale del telaio con struttura ad X e longeroni laterali a sezione scatolata
Catenaria	
Tipo	A lubrificazione permanente
Pattini (per lato)	51 (PC240LC), 49 (PC240NLC)
Tendicingolo	A molla elicoidale precaricata con martinetto idraulico di pretensionamento
Rulli	
Inferiori (per lato)	10 (PC240LC), 9 (PC240NLC)
Superiori (per lato)	2

### Emissioni

Emissioni	Il motore Komatsu risponde a tutte le normative EU Stage V in materia di emissioni
Livelli sonori	
LwA rumorosità esterna	103 dB(A) (2000/14/EC Stage II)
LpA rumorosità interna	70 dB(A) (ISO 6396 valore dinamico)
Livelli di vibrazione (EN 12096:1997)	
Mano/braccio	≤ 2,5 m/s <sup>2</sup> (incertezza K = 0,53 m/s <sup>2</sup> )
Corpo	≤ 0,5 m/s <sup>2</sup> (incertezza K = 0,28 m/s <sup>2</sup> )
Contiene gas fluorurati ad effetto serra HFC-134a (GWP 1430). Quantità di gas 0,9 kg, CO <sub>2</sub> equivalente 1,29 t	



## Peso operativo (valori indicativi) – braccio monoblocco

Pattini a tre costole	PC240LC-11		PC240NLC-11	
	Peso operativo	Pressione specifica	Peso operativo	Pressione specifica
600 mm	25300 kg	0,51 kg/cm <sup>2</sup>	24700 kg	0,52 kg/cm <sup>2</sup>
700 mm	25600 kg	0,44 kg/cm <sup>2</sup>	25000 kg	0,45 kg/cm <sup>2</sup>
800 mm	25900 kg	0,39 kg/cm <sup>2</sup>	25300 kg	0,40 kg/cm <sup>2</sup>
900 mm	26200 kg	0,35 kg/cm <sup>2</sup>	-	-

Peso operativo include attrezzature di lavoro, avambraccio da 3,0 m, benna da 735 kg, operatore, lubrificanti, liquidi, pieno carburante e allestimento standard.

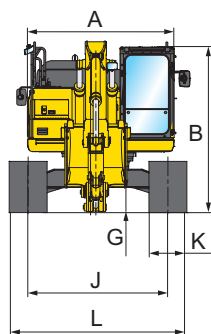
## Peso operativo (valori indicativi) – braccio posizionatore

Pattini a tre costole	PC240LC-11		PC240NLC-11	
	Peso operativo	Pressione specifica	Peso operativo	Pressione specifica
600 mm	26630 kg	0,54 kg/cm <sup>2</sup>	26030 kg	0,55 kg/cm <sup>2</sup>
700 mm	26930 kg	0,46 kg/cm <sup>2</sup>	26330 kg	0,47 kg/cm <sup>2</sup>
800 mm	27230 kg	0,41 kg/cm <sup>2</sup>	26630 kg	0,42 kg/cm <sup>2</sup>
900 mm	27530 kg	0,37 kg/cm <sup>2</sup>	-	-

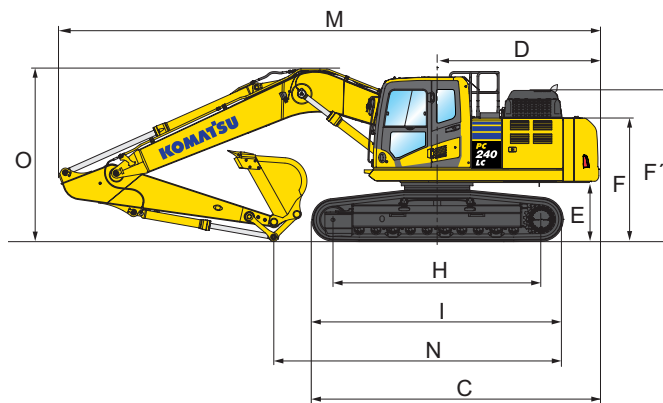
Peso operativo include attrezzature di lavoro, avambraccio da 3,0 m, benna da 735 kg, operatore, lubrificanti, liquidi, pieno carburante e allestimento standard.

## Dimensioni e specifiche operative

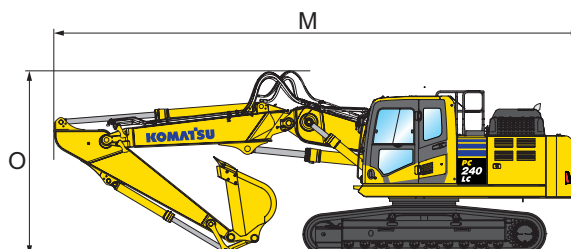
Dimensioni	PC240LC-11	PC240NLC-11
A Larghezza della struttura superiore	2705 mm	2705 mm
B Altezza al filo superiore cabina	3055 mm	3055 mm
C Lunghezza della macchina base	5305 mm	5210 mm
D Sbalzo posteriore	2985 mm	2985 mm
Raggio d'ingombro posteriore	3020 mm	3020 mm
E Altezza minima da terra del contrappeso	1100 mm	1100 mm
F Altezza al filo superiore tubo di scarico	2265 mm	2265 mm
F' Altezza al filo superiore del cofano motore	2780 mm	2780 mm
G Luce libera da terra	440 mm	440 mm
H Lunghezza del cingolo a terra	3845 mm	3655 mm
I Lunghezza del cingolo	4640 mm	4450 mm
J Carreggiata	2580 mm	2380 mm
K Larghezza dei pattini	600, 700, 800, 900 mm	600, 700, 800 mm
L Larghezza max. del sottocarro con pattini da 600 mm	3180 mm	2980 mm
Larghezza max. del sottocarro con pattini da 700 mm	3280 mm	3080 mm
Larghezza max. del sottocarro con pattini da 800 mm	3380 mm	3180 mm
Larghezza max. del sottocarro con pattini da 900 mm	3480 mm	-



Braccio monoblocco



Braccio posizionale



Dimensioni di trasporto	Braccio monoblocco				Braccio posizionale			
	Avambraccio	2,0 m	2,5 m	3,0 m	3,5 m	2,5 m	3,0 m	3,5 m
M Lunghezza di trasporto		9945 mm	10040 mm	9965 mm	10010 mm	10170 mm	10120 mm	10100 mm
N Lunghezza di trasporto a terra (PC240LC)		6600 mm	6115 mm	5390 mm	4950 mm	6795 mm	6170 mm	5895 mm
Lunghezza di trasporto a terra (PC240NLC)		6460 mm	6020 mm	5260 mm	4860 mm	6700 mm	6700 mm	5800 mm
O Altezza (alla quota massima delle tubazioni)		3220 mm	3295 mm	3185 mm	3270 mm	3445 mm	3540 mm	3680 mm



## PC240LC-11 / Max. capacita' e peso della benna

### Braccio monoblocco

Avambraccio	2,0 m	2,5 m	3,0 m	3,5 m
Peso specifico materiale fino a 1,2 t/m <sup>3</sup>	1,89 m <sup>3</sup> 1300 kg	1,89 m <sup>3</sup> 1300 kg	1,89 m <sup>3</sup> 1300 kg	1,82 m <sup>3</sup> 1250 kg
Peso specifico materiale fino a 1,5 t/m <sup>3</sup>	1,89 m <sup>3</sup> 1300 kg	1,82 m <sup>3</sup> 1250 kg	1,64 m <sup>3</sup> 1175 kg	1,54 m <sup>3</sup> 1125 kg
Peso specifico materiale fino a 1,8 t/m <sup>3</sup>	1,67 m <sup>3</sup> 1175 kg	1,58 m <sup>3</sup> 1125 kg	1,40 m <sup>3</sup> 1075 kg	1,33 m <sup>3</sup> 1025 kg

## PC240NLC-11 / Max. capacita' e peso della benna

### Braccio monoblocco

Avambraccio	2,0 m	2,5 m	3,0 m	3,5 m
Peso specifico materiale fino a 1,2 t/m <sup>3</sup>	1,89 m <sup>3</sup> 1300 kg	1,89 m <sup>3</sup> 1225 kg	1,70 m <sup>3</sup> 1125 kg	1,58 m <sup>3</sup> 1100 kg
Peso specifico materiale fino a 1,5 t/m <sup>3</sup>	1,70 m <sup>3</sup> 1175 kg	1,59 m <sup>3</sup> 1125 kg	1,44 m <sup>3</sup> 1050 kg	1,34 m <sup>3</sup> 1000 kg
Peso specifico materiale fino a 1,8 t/m <sup>3</sup>	1,47 m <sup>3</sup> 1075 kg	1,38 m <sup>3</sup> 1025 kg	1,20 m <sup>3</sup> 975 kg	1,16 m <sup>3</sup> 950 kg

## PC240LC-11 / Max. capacita' e peso della benna

### Braccio posizionatore

Avambraccio	2,5 m	3,0 m	3,5 m
Peso specifico materiale fino a 1,2 t/m <sup>3</sup>	2,16 m <sup>3</sup> 1405 kg	1,95 m <sup>3</sup> 1310 kg	1,83 m <sup>3</sup> 1255 kg
Peso specifico materiale fino a 1,5 t/m <sup>3</sup>	1,83 m <sup>3</sup> 1255 kg	1,65 m <sup>3</sup> 1175 kg	1,55 m <sup>3</sup> 1130 kg
Peso specifico materiale fino a 1,8 t/m <sup>3</sup>	1,58 m <sup>3</sup> 1150 kg	1,43 m <sup>3</sup> 1080 kg	1,34 m <sup>3</sup> 1040 kg

## PC240NLC-11 / Max. capacita' e peso della benna

### Braccio posizionatore

Avambraccio	2,5 m	3,0 m	3,5 m
Peso specifico materiale fino a 1,2 t/m <sup>3</sup>	1,95 m <sup>3</sup> 1310 kg	1,74 m <sup>3</sup> 1215 kg	1,65 m <sup>3</sup> 1175 kg
Peso specifico materiale fino a 1,5 t/m <sup>3</sup>	1,65 m <sup>3</sup> 1175 kg	1,47 m <sup>3</sup> 1095 kg	1,39 m <sup>3</sup> 1060 kg
Peso specifico materiale fino a 1,8 t/m <sup>3</sup>	1,43 m <sup>3</sup> 1080 kg	1,27 m <sup>3</sup> 1010 kg	1,21 m <sup>3</sup> 980 kg

Max. capacita' e peso secondo ISO 10567:2007.

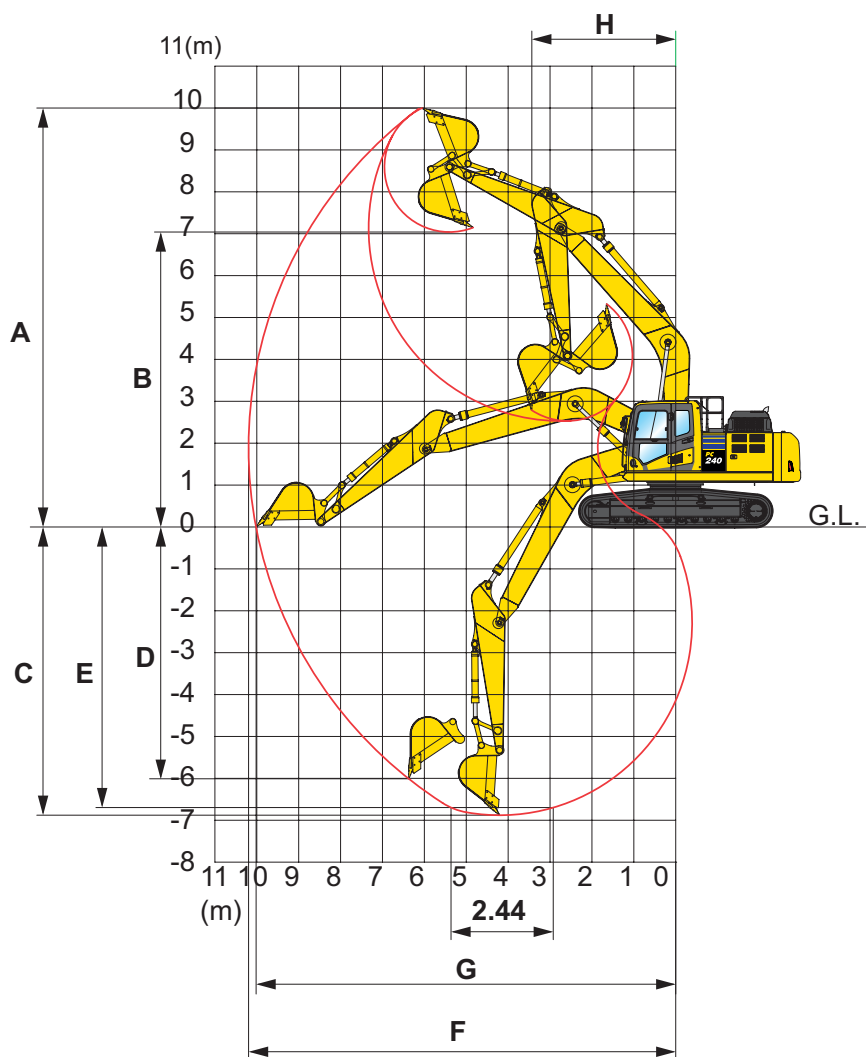
Per ulteriori informazioni contattare il Concessionario Komatsu competente per il territorio.

## Forze di scavo

Avambraccio	2,0 m	2,5 m	3,0 m	3,5 m
Forza di strappo alla benna	18800 kg	18800 kg	16200 kg	16200 kg
Forza di strappo alla benna (PowerMax)	20100 kg	20100 kg	17500 kg	17500 kg
Forza di scavo all'avambraccio	15300 kg	14100 kg	12300 kg	10500 kg
Forza di scavo all'avambraccio (PowerMax)	16400 kg	15100 kg	13200 kg	11200 kg

## Diagramma di scavo

### Braccio monoblocco

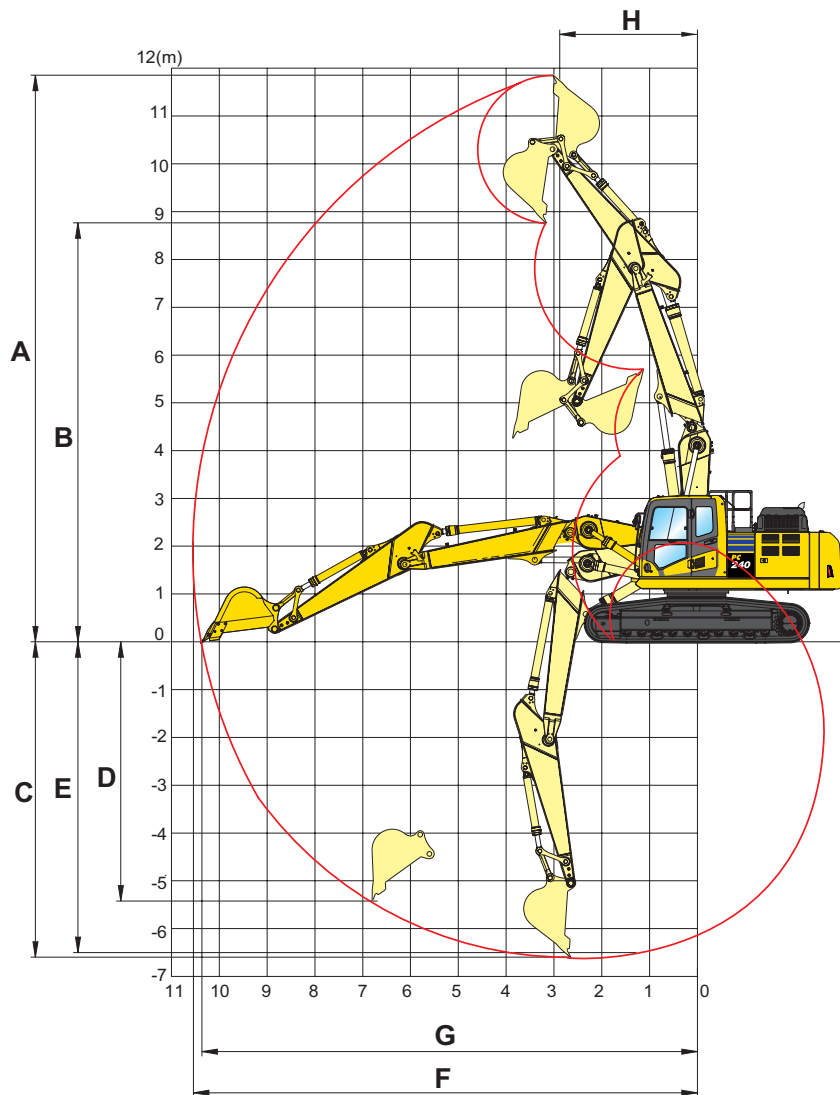


**Diagramma di scavo**

Avambraccio	2,0 m	2,5 m	3,0 m	3,5 m
A Altezza max. di scavo	9665 mm	9790 mm	10000 mm	10300 mm
B Altezza max. di carico	6715 mm	6860 mm	7035 mm	7360 mm
C Profondità max. di scavo	5825 mm	6320 mm	6920 mm	7320 mm
D Profondità max. di scavo (parete verticale)	4750 mm	5130 mm	6010 mm	6230 mm
E Profondità max. di scavo (piano fondo di 2440 mm)	5585 mm	6100 mm	6700 mm	7150 mm
F Sbraccio max. di scavo	9270 mm	9670 mm	10180 mm	10580 mm
G Sbraccio max. di scavo al piano terra	9070 mm	9480 mm	10020 mm	10420 mm
H Raggio minimo di rotazione anteriore	3300 mm	3320 mm	3450 mm	3340 mm



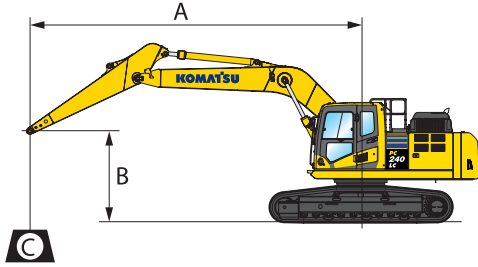
## Braccio posizionario



### Diagramma di scavo

Avambraccio	2,5 m	3,0 m	3,5 m
A Altezza max. di scavo	11360 mm	11855 mm	12180 mm
B Altezza max. di carico	8265 mm	8745 mm	9245 mm
C Profondità max. di scavo	6130 mm	6600 mm	7035 mm
D Profondità max. di scavo (parete verticale)	4800 mm	5430 mm	5765 mm
E Profondità max. di scavo (piano fondo di 2440 mm)	6030 mm	6505 mm	6950 mm
F Sbraccio max. di scavo	10000 mm	10550 mm	10965 mm
G Sbraccio max. di scavo al piano terra	9885 mm	10380 mm	10790 mm
H Raggio minimo di rotazione anteriore	2945 mm	2875 mm	3005 mm

# Capacità di sollevamento



A – Sbraccio dal centro di rotazione

B – Altezza perno benna

C – Capacità di sollevamento

– Capacità in linea

– Capacità laterale

– Capacità alla massimo sbraccio

Pesi:

Con avambraccio da 2,0 e 2,5 m:  
leverismi benna e cilindro benna 390 kg

Con avambraccio da 3,0 e 3,5 m:  
leverismi benna e cilindro benna 363 kg

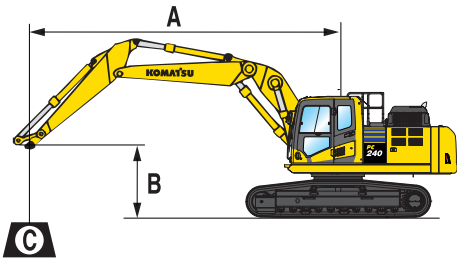
## PC240LC-11 Braccio monoblocco

Pattini 700 mm

Avambraccio	A				9,0 m		7,5 m		6,0 m		4,5 m		3,0 m		1,5 m		
	B																
	6,0 m	kg	*3870	*3870			*5520	5100	*5740	*5740							
	4,5 m	kg	*3860	*3860			*6380	5000	*6630	*6630							
	3,0 m	kg	*3990	3700			*7050	4840	*7950	6690	*9860	*9860	*15240	*15240			
	1,5 m	kg	*4250	3580			6890	4660	*9340	6350	*12530	9500					
	0,0 m	kg	*4710	3630			6730	4510	9320	6080	*14310	9050	*8510	*8510			
	-1,5 m	kg	*5490	3870			6640	4440	9160	5940	14570	8870	*12140	*12140	*7760	*7760	
	-3,0 m	kg	6590	4410			6670	4460	9140	5930	14590	8880	*17390	*17390	*11910	*11910	
	-4,5 m	kg	8640	5690					9310	6070							
	6,0 m	kg	*4460	*4460			*4990	*4990	*6370	*6370							
	4,5 m	kg	*4440	4290			*6870	4970	*7240	6960	*8150	*8150					
	3,0 m	kg	*4590	3960			7070	4830	*8520	6650	*10840	10080					
	1,5 m	kg	*4910	3850			6900	4680	9600	6340	*13340	9440					
	0,0 m	kg	*5480	3910			6770	4560	9360	6130	*14800	9100	*7560	*7560			
	-1,5 m	kg	6220	4210			6710	4510	9240	6030	14700	8990	*12510	*12510	*8160	*8160	
	-3,0 m	kg	7310	4890					9270	6050	*14660	9040	*19180	17770	*13240	*13240	
	-4,5 m	kg															
	6,0 m	kg	*6610	5530					*7080	7050							
	4,5 m	kg	*6620	4710			7130	4890	*7880	6840	*9180	*9180					
	3,0 m	kg	6300	4310			7000	4770	*9090	6550	*11850	9830					
	1,5 m	kg	6130	4180			6860	4640	9510	6270	*14080	9280					
	0,0 m	kg	6310	4270			6760	4550	9310	6090	14750	9030					
	-1,5 m	kg	6930	4660					9250	6030	14710	9000	*13550	*13550			
	-3,0 m	kg	8460	5600					9340	6110	*14160	9120	*19730	17970			
	-4,5 m	kg															
	6,0 m	kg	*7010	6100					*7810	6980	*8190	*8190					
	4,5 m	kg	*6960	5110					*8500	6800	*10170	*10170					
	3,0 m	kg	6800	4650			7000	4780	*9630	6520	*12840	9700					
	1,5 m	kg	6620	4510			6890	4680	9520	6280	*14770	9240					
	0,0 m	kg	6860	4640					9370	6150	14820	9100					
	-1,5 m	kg	7650	5130					9350	6130	14850	9130	*13800	*13800			
	-3,0 m	kg															
	-4,5 m	kg															

\* Al limite idraulico. Capacità di sollevamento secondo SAE J1097. Il valore indicato è il minore tra l'87% della capacità di sollevamento al limite idraulico e il 75% della capacità di sollevamento al limite di stabilità. La capacità di sollevamento indicata è basata sul sollevamento ad avambraccio nudo. Quando si eseguono operazioni di sollevamento con accessori addizionali installati sull'avambraccio, sottrarre dai valori indicati il peso di tutti gli accessori addizionali.





**A** - Sbraccio dal centro di rotazione

**B** - Altezza perno benna

**C** - Capacità di sollevamento

- Capacità in linea

- Capacità laterale

- Capacità alla massimo sbraccio

Pesi:

Con avambraccio da 2,5 m:  
leverismi benna e cilindro benna 390 kg

Con avambraccio da 3,0 e 3,5 m:  
leverismi benna e cilindro benna 363 kg

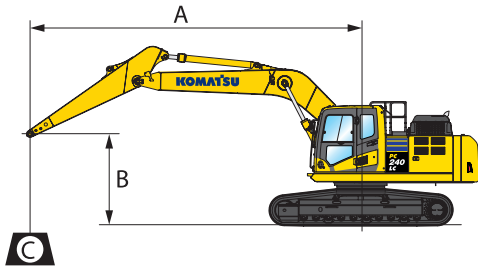
## PC240LC-11 Braccio posizionario

Pattini 700 mm

Avambraccio	A				9,0 m		7,5 m		6,0 m		4,5 m		3,0 m		1,5 m		
	B																
 3,5 m	7,5 m	kg	*4000	*4000			*4250	*4250	*6450	*6450							
	6,0 m	kg	*3750	*3750			*6300	4900	*6750	*6750	*6300	*6300					
	4,5 m	kg	*3700	3500			*6950	4750	*7650	6750	*8200	*8200	*7950	*7950			
	3,0 m	kg	*3750	3250			6850	4600	*8750	6350	*11200	9700					
	1,5 m	kg	*3900	3200			6650	4400	9300	6000	*13200	8950					
	0,0 m	kg	*4200	3250			6500	4250	9000	5700	14300	8500					
	-1,5 m	kg	*4700	3450			6450	3850	8850	5600	14150	8400	*9500	*9500			
-3,0 m	kg					6500	3900	8900	5650	*13700	8450						
 3,0 m	7,5 m	kg	*4650	*4650					*7200	7000	*7350	*7350					
	6,0 m	kg	*4350	4300			6600	4800	*7400	6900	*7550	*7550					
	4,5 m	kg	*4250	3750			7000	4750	*8150	6650	*9750	*9750					
	3,0 m	kg	*4300	3500			6850	4550	*9250	6300	*12050	9550					
	1,5 m	kg	*4500	3450			6650	4400	9300	6000	*13800	8900					
	0,0 m	kg	*4850	3500			6550	4300	9050	5750	14350	8600					
	-1,5 m	kg	*5450	3750			6500	3900	8950	5700	14300	8550	*9650	*9650			
-3,0 m	kg							9050	5750	*13300	8650						
 2,5 m	7,5 m	kg	*7050	6250					*7950	6800	*8200	*8200					
	6,0 m	kg	*6550	4800					*7950	6750	*8900	*8900					
	4,5 m	kg	6200	4150			6950	4650	*8700	6500	*10650	10100					
	3,0 m	kg	5750	3850			6800	4500	9500	6200	*12850	9300					
	1,5 m	kg	5600	3750			6650	4400	9200	5900							
	0,0 m	kg	5750	3850			6550	4300	9000	5750	14300	8550					
	-1,5 m	kg	6350	4200			6550	3900	9000	5700	*14150	8600					
-3,0 m	kg																

\* Al limite idraulico. Capacità di sollevamento secondo SAE J1097. Il valore indicato è il minore tra l'87% della capacità di sollevamento al limite idraulico e il 75% della capacità di sollevamento al limite di stabilità. La capacità di sollevamento indicata è basata sul sollevamento ad avambraccio nudo. Quando si eseguono operazioni di sollevamento con accessori aggiuntivi installati sull'avambraccio, sottrarre dai valori indicati il peso di tutti gli accessori aggiuntivi.

# Capacità di sollevamento



A – Sbraccio dal centro di rotazione

B – Altezza perno benna

C – Capacità di sollevamento

– Capacità in linea

– Capacità laterale

– Capacità alla massimo sbraccio

Pesi:

Con avambraccio da 2,0 e 2,5 m:  
leverismi benna e cilindro benna 390 kg

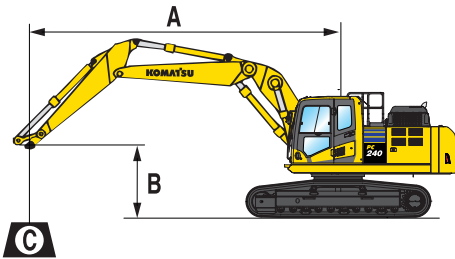
Con avambraccio da 3,0 e 3,5 m:  
leverismi benna e cilindro benna 363 kg

## PC240NLC-11 Braccio monoblocco

Pattini 600 mm

Avambraccio	A				9,0 m		7,5 m		6,0 m		4,5 m		3,0 m		1,5 m	
	B															
 3,5 m	6,0 m	kg	*3870	*3870			*5520	4580	*5740	*5740						
	4,5 m	kg	*3860	3560			*6380	4480	*6630	6300						
	3,0 m	kg	*3990	3290			6420	4320	*7950	5970	*9860	9050	*15240	*15240		
	1,5 m	kg	*4250	3180			6230	4140	8660	5630	*12530	8350				
	0,0 m	kg	*4710	3220			6070	4000	8370	5370	13120	7910	*8510	*8510		
	-1,5 m	kg	5180	3430			5990	3920	8220	5240	12910	7740	*12140	*12140	*7760	*7760
	-3,0 m	kg	5950	3910			6010	3950	8200	5220	12920	7750	*17390	14820	*11910	*11910
	-4,5 m	kg	7770	5030					8360	5360						
 3,0 m	6,0 m	kg	*4460	4420			*4990	4520	*6370	*6370						
	4,5 m	kg	*4440	3830			6560	4450	*7240	6240	*8150	*8150				
	3,0 m	kg	*4590	3530			6410	4320	*8520	5930	*10840	8920				
	1,5 m	kg	*4910	3420			6240	4160	8650	5630	*13340	8300				
	0,0 m	kg	5210	3480			6120	4050	8410	5420	13160	7960	*7560	*7560		
	-1,5 m	kg	5630	3730			6060	4000	8300	5320	13030	7860	*12510	*12510	*8160	*8160
	-3,0 m	kg	6600	4340					8320	5340	13100	7910	*19180	15150	*13240	*13240
	-4,5 m	kg														
 2,5 m	6,0 m	kg	*6610	4950					*7080	6320						
	4,5 m	kg	6220	4210			6470	4370	*7880	6120	*9180	*9180				
	3,0 m	kg	5710	3840			6340	4260	8870	5830	*11850	8680				
	1,5 m	kg	5550	3710			6200	4130	8570	5560	13370	8140				
	0,0 m	kg	5710	3790			6110	4040	8370	5380	13090	7900				
	-1,5 m	kg	6260	4130					8310	5330	13050	7870	*13550	*13550		
	-3,0 m	kg	7620	4960					8390	5400	13180	7980	*19730	15330		
	-4,5 m	kg														
 2,0 m	6,0 m	kg	*7010	5460					*7810	6250	*8190	*8190				
	4,5 m	kg	6770	4570					*8500	6080	*10170	9230				
	3,0 m	kg	6170	4150			6340	4260	8840	5810	*12840	8560				
	1,5 m	kg	6000	4010			6230	4160	8570	5570	13320	8110				
	0,0 m	kg	6200	4120					8420	5440	13150	7970				
	-1,5 m	kg	6910	4560					8400	5420	13180	8000	*13800	*13800		
	-3,0 m	kg														
	-4,5 m	kg														

\* Al limite idraulico. Capacità di sollevamento secondo SAE J1097. Il valore indicato è il minore tra l'87% della capacità di sollevamento al limite idraulico e il 75% della capacità di sollevamento al limite di stabilità. La capacità di sollevamento indicata è basata sul sollevamento ad avambraccio nudo. Quando si eseguono operazioni di sollevamento con accessori addizionali installati sull'avambraccio, sottrarre dai valori indicati il peso di tutti gli accessori addizionali.



**A** - Sbraccio dal centro di rotazione

**B** - Altezza perno benna

**C** - Capacità di sollevamento

- Capacità in linea

- Capacità laterale

- Capacità alla massimo sbraccio


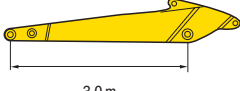

Pesi:

Con avambraccio da 2,5 m:  
leverismi benna e cilindro benna 390 kg

Con avambraccio da 3,0 e 3,5 m:  
leverismi benna e cilindro benna 363 kg

## PC240NLC-11 Braccio posizionario

Pattini 700 mm

Avambraccio	A				9,0 m		7,5 m		6,0 m		4,5 m		3,0 m		1,5 m	
	B															
 3,5 m	7,5 m	kg	*4000	*4000			*4250	*4250	*6450	6400						
	6,0 m	kg	*3750	3500			*6300	4350	*6750	6250	*6300	*6300				
	4,5 m	kg	*3700	3100			6400	4250	*7650	6000	*8200	*8200	*7950	*7950		
	3,0 m	kg	*3750	2850			6200	4050	8750	5600	*11200	8550				
	1,5 m	kg	*3900	2800			6000	3850	8350	5250	12950	7800				
	0,0 m	kg	*4200	2850			5850	3700	8050	5000	12600	7400				
	-1,5 m	kg	*4700	3050			5750	3300	7900	4900	12450	7250	*9500	*9500		
	-3,0 m	kg					5800	3350	7950	4900	12550	7350				
	 3,0 m	7,5 m	kg	*4650	*4650					*7200	6250	*7350	*7350			
6,0 m		kg	*4350	3800			6450	4300	*7400	6200	*7550	*7550				
4,5 m		kg	*4250	3350			6350	4200	*8150	5900	*9750	9200				
3,0 m		kg	*4300	3100			6200	4050	8700	5600	*12050	8400				
1,5 m		kg	*4500	3000			6000	3900	8350	5250	12900	7750				
0,0 m		kg	4750	3100			5900	3800	8100	5050	12700	7450				
-1,5 m		kg	5150	3300			5850	3750	8000	5000	12650	7400	*9650	*9650		
-3,0 m		kg							8100	5050	12800	7500				
 2,5 m		7,5 m	kg	*7050	5550					*7950	6050	*8200	*8200			
	6,0 m	kg	6500	4250					*7950	6050	*8900	*8900				
	4,5 m	kg	5600	3650			6250	4100	*8700	5800	*10650	8900				
	3,0 m	kg	5150	3400			6100	4000	8550	5450	*12850	8150				
	1,5 m	kg	5050	3300			5950	3850	8250	5200						
	0,0 m	kg	5200	3350			5900	3800	8050	5050	12650	7400				
	-1,5 m	kg	5700	3700			5900	3470	8050	5000	12650	7450				
	-3,0 m	kg														

\* Al limite idraulico. Capacità di sollevamento secondo SAE J1097. Il valore indicato è il minore tra l'87% della capacità di sollevamento al limite idraulico e il 75% della capacità di sollevamento al limite di stabilità. La capacità di sollevamento indicata è basata sul sollevamento ad avambraccio nudo. Quando si eseguono operazioni di sollevamento con accessori aggiuntivi installati sull'avambraccio, sottrarre dai valori indicati il peso di tutti gli accessori aggiuntivi.







## Equipaggiamento standard e optional

### Motore

Motore diesel Komatsu SAA6D107E-3 turbocompresso, ad iniezione diretta common rail	●
Conforme alla normativa EU Stage V	●
Ventola aspirante con schermatura per prevenire l'intasamento del radiatore	●
Preriscaldamento automatico del motore	●
Protezione contro il surriscaldamento del motore	●
Indicatore livello carburante	●
Deceleratore automatico	●
Spegnimento regolabile in caso di inattività	●
Chiave di avviamento motore	●
Possibilità di inserimento password per l'avviamento del motore	●
Alternatore 24 V / 90 A	●
Motorino di avviamento 24 V / 5,5 kW	●
Batterie 2 × 12 V / 180 Ah	●

### Impianto idraulico

Circuito idraulico HydrauMind, con Sistema Load Sensing a Centro Chiuso (E-CLSS)	●
Regolazione elettronica combinata delle pompe idrauliche e del motore diesel (PEMC)	●
6 modalità di lavoro: Power, Economy, Breaker (Martello), Attachment power e Attachment economy e Lifting (Sollevamento)	●
Funzione PowerMax	●
Joystick PPC con 3 pulsanti per azionamento braccio, avambraccio, benna e rotazione.	●
Comandi proporzionali integrati nel joystick per linee ausiliarie	●
Predisposizione per attacco rapido idraulico	●
Funzioni idrauliche supplementari	○
Komatsu Integrated Attachment Control (KIAC)	○

### Sottocarro cingolato

Pararulli inferiori	●
Protezioni sottocarro	●
Pattini a tre costole 600, 700, 800, 900 mm	○
Pararulli inferiori completi	○

### Traslazione

Traslazione a 3 velocità con scalata automatica, riduttori finali epicicloidali con freni di parcheggio	●
Comandi PPC per la traslazione e lo sterzo con leve e pedali	●

### Cabina

Cabina SpaceCab™ con struttura di sicurezza rinforzata, pressurizzata e completamente isolata, montata su sospensioni viscose, con vetri di sicurezza colorati, ampia superficie trasparente sul tetto con parasole, parabrezza anteriore apribile a scomparsa con dispositivo di bloccaggio, parabrezza inferiore smontabile, tergicristallo anteriore con intermittenza, tendina avvolgibile, accendisigari, posacenere, ripiano bagagli, tappetino	●
Sedile riscaldato ammortizzato ad aria, con schienale alto e supporto lombare, braccioli regolabili in altezza montati nella console, cintura di sicurezza retraibile	●
Climatizzatore automatico	●
Alimentazione a 12/24 V	●
Porta bottiglie e porta documenti	●
Box caldo-freddo	●
Radio	●
Ingresso ausiliario (presa MP3)	●
Tergicristallo parabrezza inferiore	○
Visore parapioggia (senza OPG)	○
DAB+ radio digitale con ingresso ausiliario (MP3)	○

### Servizio e manutenzione

Spurgo automatico dell'impianto combustibile	●
Filtro aria a doppio elemento con eiettore automatico e indicatore d'intasamento elettronico	●
Komtrax – Sistema di monitoraggio wireless Komatsu (4G)	●
Komatsu Care – Un programma di manutenzione per i clienti Komatsu	●
Monitor a colori multifunzione con sistema di controllo e gestione EMMS e guida per l'efficienza	●
Attrezzi	●
Punti di servizio	○
Impianto di lubrificazione centralizzato ad azionamento automatico	○

### Sistema di illuminazione LED

Luci di lavoro: 2 sulla torretta, 1 sul braccio (sinistra)	●
Luci di lavoro addizionali (#1): 2 sul tetto della cabina (anteriore), 1 sul tetto della cabina (posteriore), 1 sul braccio (destra), 1 sul contrappeso, faro rotante	○
Luci di lavoro addizionali (#2): 4 sul tetto della cabina (anteriore), 1 sul tetto della cabina (posteriore), 1 sul braccio (destra), 1 sul contrappeso, 2 sul cilindro del braccio, 2 sulla torretta (sinistra + destra), faro rotante	○



## Dispositivi di sicurezza

Sistema di visualizzazione perimetrale KomVision	●
Avvisatore acustico	●
Dispositivo di segnalazione sovraccarico	●
Allarme acustico di traslazione	●
Valvole di sicurezza per il braccio principale	●
Ampi corrimano e specchietti retrovisori	●
Interruttore generale impianto elettrico	●
Conforme alla norma ROPS: ISO 12117-2:2008	●
Interruttore arresto di emergenza motore	●
Indicatore cintura di sicurezza sedile	●
Sistema di rilevamento posizione neutra	●
Valvola di sicurezza avambraccio	●
Protezione anteriore OPG livello II (FOPS), incernierata	○
Protezione superiore della cabina OPG livello II (FOPS)	○

## Attrezzatura

Braccio monoblocco	○
Braccio posizionatore	○
Occhione per sollevamento sul leverismo benna	○
Avambraccio da 2,0 m; 2,5 m; 3,0 m; 3,5 m	○
Benne Komatsu	○
Martelli idraulici Komatsu	○

## Altre dotazioni

Contrappeso standard	●
Lubrificazione centralizzata per ralla e perni	●
Pompa rifornimento carburante con arresto automatico	●
Olio biodegradabile per l'impianto idraulico	○
Verniciatura speciale	○

Altre dotazioni a richiesta

- equipaggiamento standard
- equipaggiamento a richiesta



E' disponibile un'ampia gamma di benne e accessori. Il tuo distributore Komatsu sarà lieto di assisterti nella scelta degli optional più adeguati alle tue necessità.

Dati non vincolanti, con riserva di modifiche.  
Le immagini possono differire dalla versione standard.  
L'equipaggiamento può essere diverso a seconda del paese di destinazione.

---

Il vostro partner Komatsu:

**KOMATSU**

[komatsu.eu](https://www.komatsu.eu)

