

Scheda tecnica :

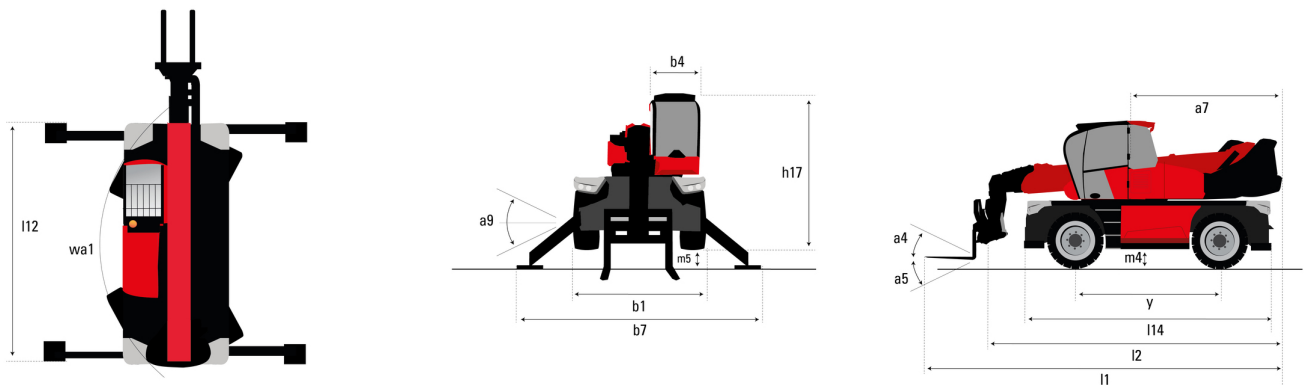
# MRT 2260 E



 **MANITOU**  
HANDLING YOUR WORLD

Capacità		Metrico
Portata massima		6000 kg
Altezza massima di sollevamento		21.80 m
Sbraccio massimo		18.20 m
Peso e dimensioni		
Lunghezza (con forche)	l1	8.17 m
Lunghezza al piano forche	l2	6.97 m
Larghezza	b1	2.50 m
Altezza	h17	3.10 m
Larghezza cabina	b4	0.96 m
Altezza libera dal suolo	m4	0.38 m
Interasse	y	3.05 m
Angolo di inclinazione verso l'alto	a4	12 °
Angolo di inclinazione in avanti	a5	110 °
Rotazione della torretta		360 °
Peso		18000 kg
Lunghezza forche / Larghezza forche / Sezione forche	l / e / s	100 mm x 1200 mm x 60 mm
Pneumatici		
Modelli di pneumatici		445/65 R22,5
Ruote motrici (anteriori / posteriori)		2 / 2
Tipi di sterzata		2 ruote direttrici, 4 ruote direttrici, Sterzata a "granchio"
Stabilizzatori		
Tipo di stabilizzatori		Telescopico duplex
Comandi con stabilizzatori		Stabilizzatori a comando indipendente o combinato
Circuito Elettrico		
Numero batterie / Batteria		2 x 12 V
Capacità batteria		120 Ah
Battery starting current		(EN)850 A
Motore/batteria		
Capacità batteria		105 Ah
Tensione nominale batteria		624 V
Tensione max. batteria		700 V
Tecnologia batteria		Lithium-ion
Potenza della batteria		65 kWh
Potenza motore di trazione		107 kW
Potenza motore idraulico		84 kW
Trasmissione		
Tipo di trasmissione		Elettrico
Numero di marce (avanti / indietro)		2/2
Max. travel speed		38 km/h
Freno stazionamento		Freno di stazionamento negativo automatico
Freno di servizio		Freni multidisco a bagno d'olio su assale anteriore e posteriore
Idraulico		
Tipo di pompa		Pistone a cilindrata fissa
Portata idraulica		175 l/min
Pressione idraulica		350 bar
Capacità del serbatoio idraulico		200 l
Varie		
Ruote direttrici (anteriori / posteriori)		2 / 2
Comandi		2 Joystick
Sicurezza omologazione cabina		Cabina ROPS - FOPS Livello 2
Riconoscimento automatico degli accessori (E-Reco)		Standard

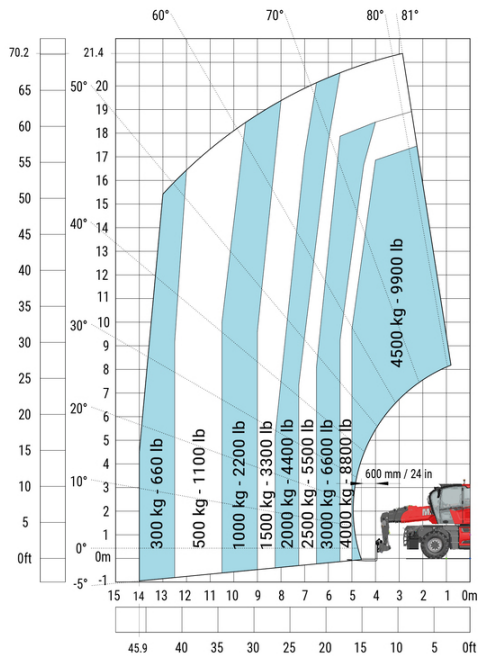
## MRT 2260 e - Disegno quotato



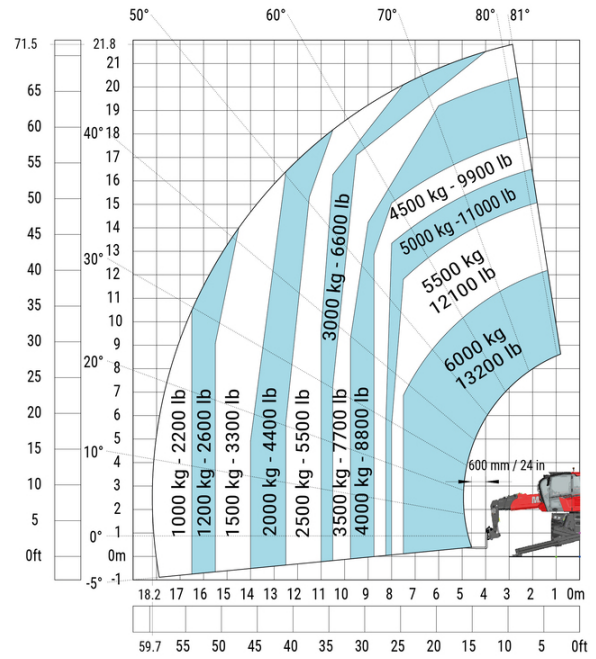
Altri dati			Metrico
Lunghezza del telaio		l14	5.69 m
Interasse		y	3.05 m
Altezza libera dal suolo		m4	0.38 m
Sbalzo contrappeso (torretta a 90°)		a7	2.97 m
Angolo di inclinazione verso l'alto		a4	12 °
Angolo di inclinazione in avanti		a5	110 °
Lunghezza agli stabilizzatori		l12	5.30 m
Raggio di sterzata (esterno ruote)		Wa1	4.46 m
Larghezza massima con stabilizzatori estesi		b7	5.78 m
Altezza		h17	3.10 m
Correttore di livello		a9	+/- 7 °
Luce libera dal suolo sotto pneumatici anteriori su stabilizzatori		m5	0.43 m

## MRT 2260 e - Diagramma di carico

Macchina su pneumatici con forche



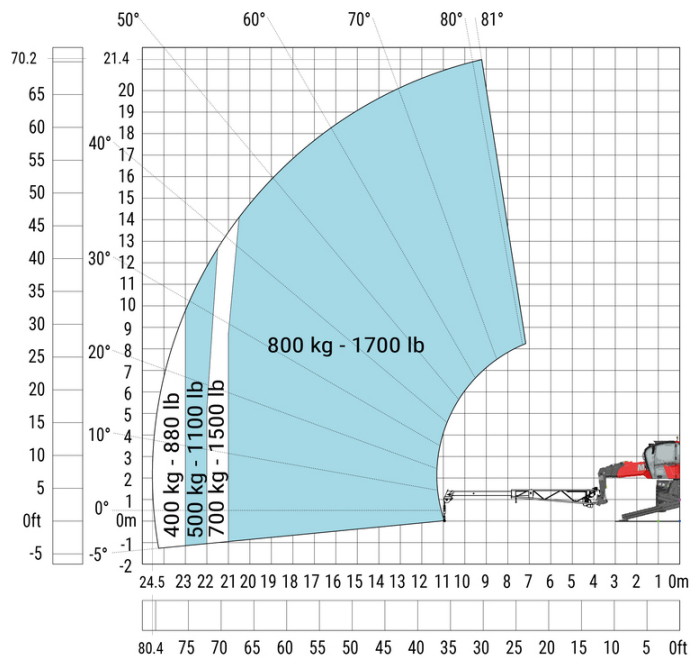
Machine on lowered stabilisers with forks (CAF) Metric



Machine on lowered stabilisers with winch 6000 kg (Metric) Machine on lowered stabilisers with 1500 kg jib with winch (Metric)



Machine on lowered stabilisers with extensible jib with winch (Metric)

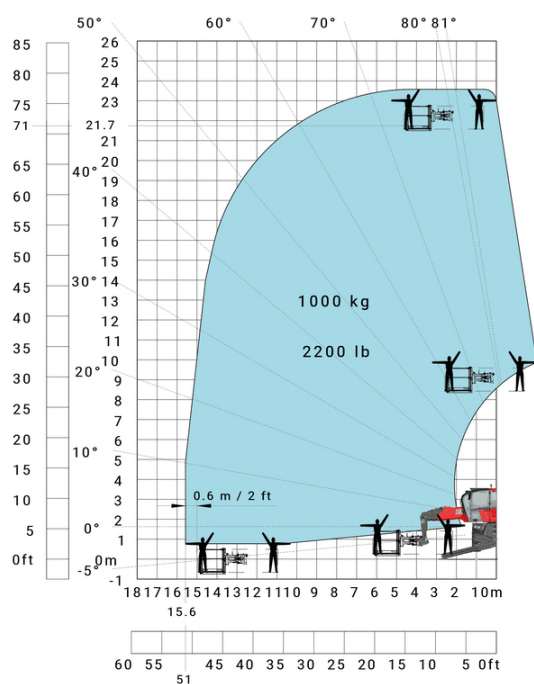
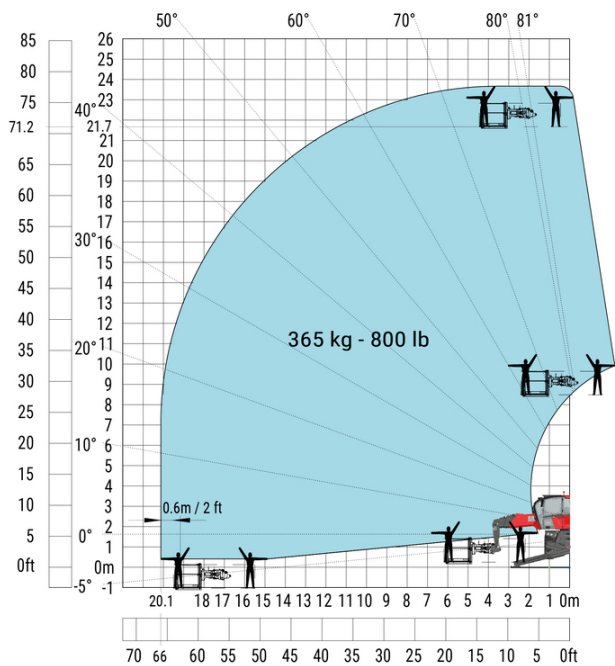


Machine on lowered stabilisers with hook 6000 kg (Metric)



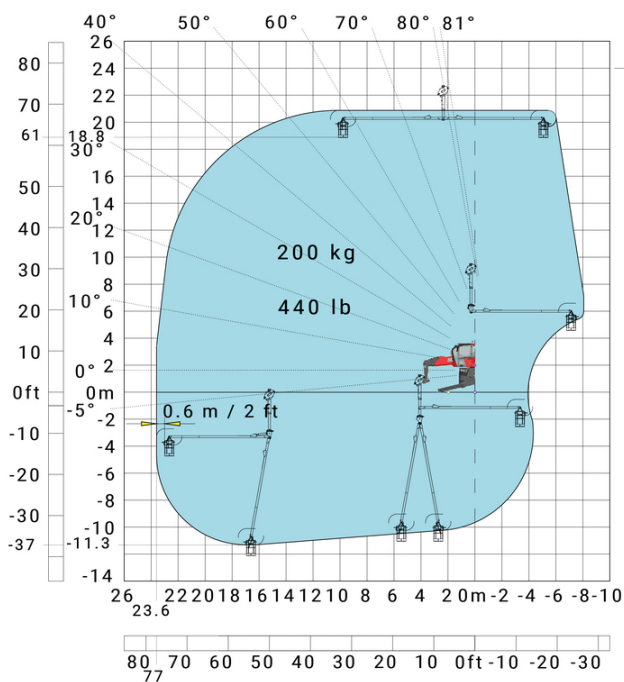
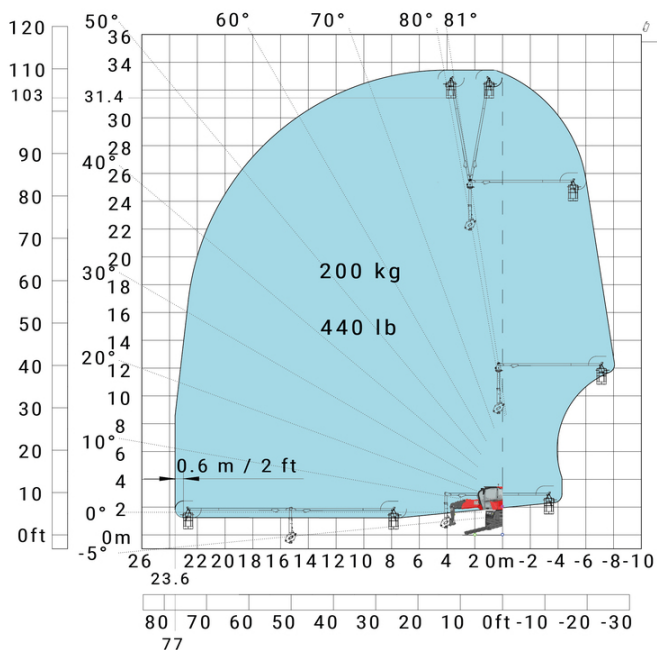
### Rotazione su stabilizzatori con cestello da 365 kg

### Rotazione su stabilizzatori con cestello da 1000 kg



### Rotazione su stabilizzatori con cestello 3D positivo

### Rotazione su stabilizzatori con cestello 3D positivo/negativo



## Allestimento

Standard

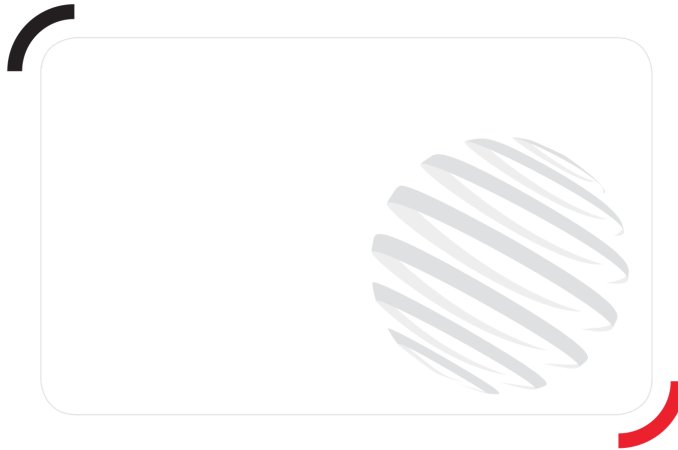
Opzionale

Additional battery LFP (Lithium-Fer-Phosphate) High Voltage 65 kWh

Removable range extender 18.4 kW

## Equipment: Removable range extender 18.4 kW

Capacità		Metrico
Olio motore		3.40 l
Capacità del serbatoio del carburante		65 l
Motore		
Marca motore / Norma motore		Yanmar / Stage V / Tier 4
Modello motore		3TNV80F-ZXKMU
Numero di cilindri - Cilindrata		3 - 1267 cm <sup>3</sup>
Coppia massima		74.50 Nm
Potenza (kW)		18.40 kW
Regime motore		2800 rpm
Engine rotation (min)		1900 rpm
Sistema di raffreddamento motore		Raffreddamento ad acqua
Potenza nominale motore (cv)		25 cv



 **MANITOU**  
**HANDLING YOUR WORLD**

**Sede centrale**

MANITOU ITALIA Srl

Via Cristoforo Colombo 2, Loc. Cavazzona - 41013 CASTELFRANCO EMILIA (MO)

Tel: 059.95.98.11 - Fax 059.95.98.65

[www.manitou.com](http://www.manitou.com)



Questa pubblicazione presenta la descrizione delle versioni e delle possibilità di configurazione dei prodotti Manitou, che possono differire per attrezzature. Gli allestimenti presentati nel presente opuscolo possono essere di serie, optional o non disponibili, a seconda delle versioni. Manitou si riserva il diritto di modificare, in qualsiasi momento e senza alcun preavviso, le specifiche tecniche descritte e rappresentate. Le specifiche indicate non rappresentano alcun obbligo per il costruttore. Per maggiori dettagli, rivolgersi al proprio concessionario Manitou. Documento non contrattuale. Elenco delle specifiche non esaustivo. I loghi nonché l'identità visiva dell'azienda sono di proprietà di Manitou e non possono essere utilizzati senza autorizzazione. Tutti i diritti riservati. Le immagini e gli schemi contenuti nel presente opuscolo sono forniti esclusivamente a fini di consultazione e a titolo indicativo.

Manitou BF SA - Società anonima con consiglio di amministrazione. Capitale sociale: 39,668,399 euro - 857 802 508 RCS Nantes