

Scheda tecnica :

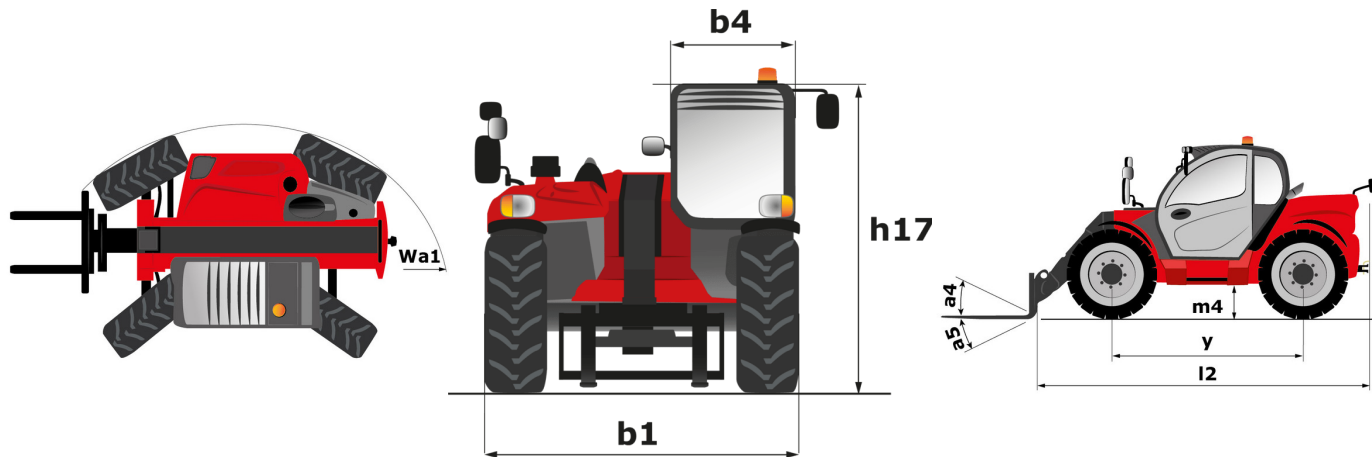
MLT 630-115 V



 **MANITOU**
HANDLING YOUR WORLD

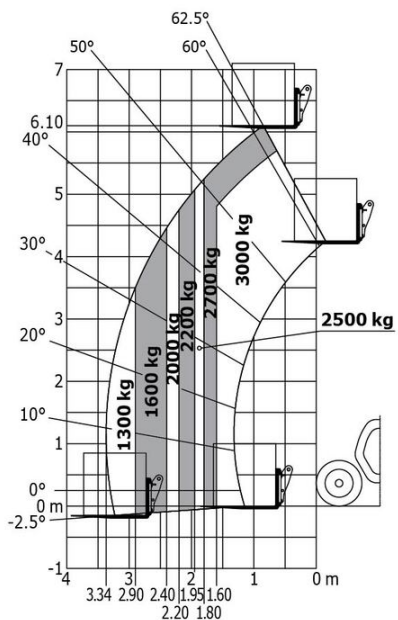
| Capacità | | Metrico |
|---|-----|--|
| Portata massima | Q | 3000 kg |
| Altezza massima di sollevamento | h3 | 6.10 m |
| Sbraccio massimo | | 3.34 m |
| Sbraccio alla massima altezza | | 0.90 m |
| Forza di strappo con benna | | 4914 daN |
| Peso e dimensioni | | |
| Peso a vuoto (con forche) | | 6960 kg |
| Altezza libera dal suolo | m4 | 0.39 m |
| Interasse | y | 2.69 m |
| Lunghezza al portaforche (con gancio traino) | l11 | 4.78 m |
| Lunghezza al portaforche (senza gancio traino) | l3 | 4.63 m |
| Sbalzo anteriore | | 1.25 m |
| Larghezza | b1 | 2.13 m |
| Larghezza cabina | b4 | 0.95 m |
| Altezza | h17 | 2.34 m |
| Angolo di inclinazione in avanti | a5 | 133 ° |
| Angolo di inclinazione verso l'alto | a4 | 13 ° |
| Raggio di sterzata (esterno ruote) | Wa1 | 3.68 m |
| Modelli di pneumatici | | Alliance - A580 - 405/70 R24 152A8 |
| Ruote motrici (anteriori / posteriori) | | 2 / 2 |
| Ruote direttrici (anteriori / posteriori) | | 2 / 2 |
| Performance | | |
| Sollevamento | | 6.50 s |
| Abbassamento | | 4.90 s |
| Uscita sfilo | | 5.80 s |
| Rientro sfilo | | 5.30 s |
| Inclinazione verso l'alto | | 3.20 s |
| Inclinazione verso il basso | | 2.60 s |
| Motore | | |
| Marca motore | | Deutz |
| Norma motore | | Stage V |
| Modello motore | | TCD 3.6 L4 |
| Numero di cilindri - Cilindrata | | 4 - 3621 cm ³ |
| Potenza nominale motore (cv) / Potenza (kW) | | 116 cv / 85 kW |
| Coppia massima / Regime motore | | 460 Nm @1600 rpm |
| Forza di trazione | | 6500 daN |
| Dispositivo di pulizia automatica radiatori | | Standard |
| Sistema di raffreddamento motore | | 4 radiatori (acqua + aria + lubrificante + diesel) |
| Trasmissione | | |
| Tipo di trasmissione | | M-Varioshift |
| Numero di marce (avanti / indietro) | | 2 / 2 |
| Velocità di trasferimento massima (la velocità può variare in funzione della normativa del paese) | | 40 km/h |
| Bloccaggio differenziale | | Differenziale a slittamento limitato sull'asse anteriore |
| Freno stazionamento | | Manuale |
| Freno di servizio | | Freni multidisco a bagno d'olio su assale anteriore |
| Idraulico | | |
| Tipo di pompa | | Pompa ad ingranaggi |
| Portata idraulica - Pressione idraulica | | 106 l/min - 250 bar |
| Distributore "flow sharing" | | Opzione |
| Capacità del serbatoio | | |
| Olio idraulico | | 94 l |
| Capacità del serbatoio del carburante | | 78 l |
| Liquido additivo diesel DEF (tipo AdBlue®) | | 13 l |
| Rumore e vibrazione | | |
| Rumorosità al posto di guida (LpA) secondo la norma NF EN 12053 | | 73 dB |
| Rumorosità ambiente (LWA) | | 106 dB |
| Vibrazione sul complesso mani/braccia | | < 2.50 m/s ² |
| Varie | | |
| Omologazione trattore | | Omologazione trattore |
| Sicurezza omologazione cabina | | Cabina ROPS - FOPS Livello 2 |
| Comandi | | JSM |

MLT 630-115 V - Disegno quotato



MLT 630-115 V - Diagramma di carico

Impiego fuoristrada (EN 1459 B)





MANITOU **HANDLING YOUR WORLD**

Sede centrale

MANITOU ITALIA Srl

Via Cristoforo Colombo 2, Loc. Cavazzona - 41013 CASTELFRANCO EMILIA (MO)

Tel: 059.95.98.11 - Fax 059.95.98.65

www.manitou.com



Questa pubblicazione presenta la descrizione delle versioni e delle possibilità di configurazione dei prodotti Manitou, che possono differire per attrezzature. Gli allestimenti presentati nel presente opuscolo possono essere di serie, optional o non disponibili, a seconda delle versioni. Manitou si riserva il diritto di modificare, in qualsiasi momento e senza alcun preavviso, le specifiche tecniche descritte e rappresentate. Le specifiche indicate non rappresentano alcun obbligo per il costruttore. Per maggiori dettagli, rivolgersi al proprio concessionario Manitou. Documento non contrattuale. Elenco delle specifiche non esaustivo. I loghi nonché l'identità visiva dell'azienda sono di proprietà di Manitou e non possono essere utilizzati senza autorizzazione. Tutti i diritti riservati. Le immagini e gli schemi contenuti nel presente opuscolo sono forniti esclusivamente a fini di consultazione e a titolo indicativo.

Manitou BF SA - Società anonima con consiglio di amministrazione. Capitale sociale: 39,668,399 euro - 857 802 508 RCS Nantes