

Scheda tecnica :

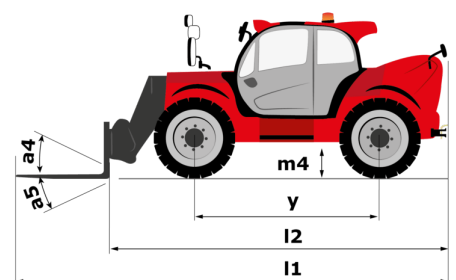
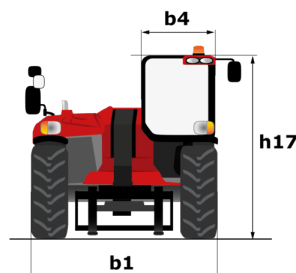
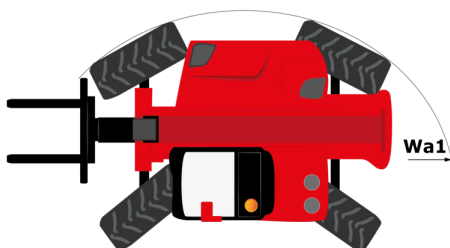
MHT 790 ST5



 **MANITOU**
HANDLING YOUR WORLD

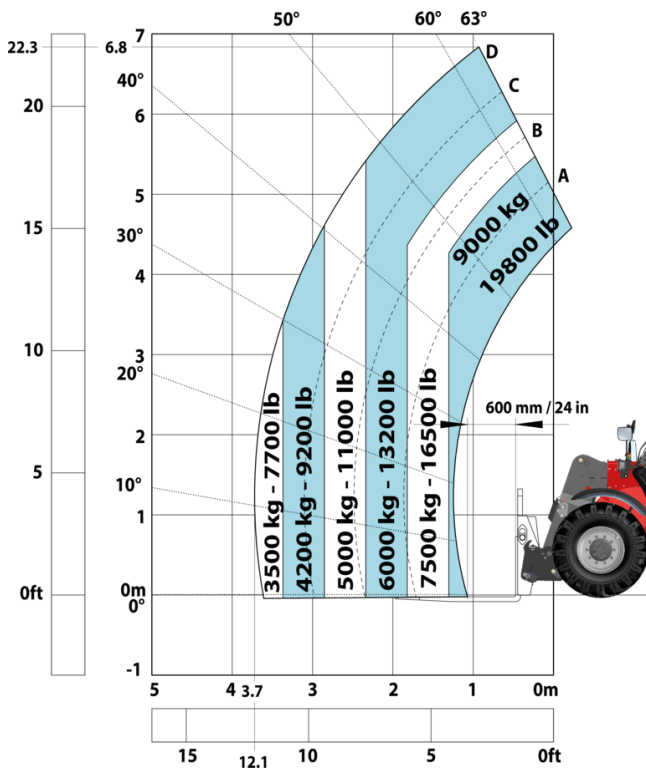
| Capacità | | Metrico |
|--|-----------|--|
| Portata massima | | 9000 kg |
| Baricentro del carico | c | 600 mm |
| Altezza massima di sollevamento | | 6.80 m |
| Sbraccio massimo | | 3.70 m |
| Peso e dimensioni | | |
| Lunghezza totale | l1 | 6.41 m |
| Peso a vuoto (con forche) | | 13160 kg |
| Altezza libera dal suolo | m4 | 0.44 m |
| Interasse | y | 2.87 m |
| Lunghezza al piano forche | l2 | 5.21 m |
| Larghezza | b1 | 2.47 m |
| Altezza | h17 | 2.54 m |
| Larghezza cabina | b4 | 0.93 m |
| Angolo di inclinazione in avanti | a5 | 109 ° |
| Angolo di inclinazione verso l'alto | a4 | 15 ° |
| Raggio di sterzata (esterno ruote) | Wa1 | 4.72 m |
| Lunghezza forche / Larghezza forche / Sezione forche | l / e / s | 1200 mm x 200 mm / 60 mm |
| Pneumatici | | |
| Numero ruote anteriori / di ruote posteriori | | 2 / 2 |
| Ruote motrici (anteriori / posteriori) | | 2 / 2 |
| Tipi di sterzata | | 2 ruote diretrici, 4 ruote diretrici, Sterzata a "granchio" |
| Motore | | |
| Marca motore | | Yanmar |
| Norma motore | | Stage V / Tier 4 |
| Modello motore | | 4TN107FHT-5SMUF |
| Numero di cilindri / Cilindrata | | 4 - 4567 cm ³ |
| Potenza nominale motore (cv) / Potenza (kW) | | 143 cv / 105 kW |
| Coppia massima / Regime motore | | 602 Nm@1500 rpm |
| Sistema di raffreddamento motore | | Acqua |
| Batteria | | 12 V |
| Forza di trazione | | 10050 daN |
| Trasmissione | | |
| Tipo di trasmissione | | Idrostatico |
| Numero di marce (avanti / indietro) | | 2 / 2 |
| Max. travel speed | | 35 km/h |
| Freno stazionamento | | Freno di stazionamento negativo automatico |
| Freno di servizio | | Freni multidisco a bagno d'olio su assale anteriore e posteriore |
| Pendenza superabile - con carico / senza carico | | 48.10 % / 37.40 % |
| Idraulico | | |
| Tipo di pompa | | Pompa a cilindrata variabile |
| Portata idraulica - Pressione idraulica | | 185 l/min - 270 bar |
| Capacità del serbatoio | | |
| Olio motore | | 13 l |
| Olio idraulico | | 151 l |
| Capacità del serbatoio del carburante | | 165 l |
| Liquido additivo diesel DEF (tipo AdBlue®) | | 20 l |
| Rumore e vibrazione | | |
| Rumorosità al posto di guida (LpA) | | 75 dB |
| Rumorosità nell'ambiente (Lwa) | | 107 dB |
| Vibrazione sul gruppo complesso mani/braccia | | < 2.50 m/s ² |
| Varie | | |
| Sicurezza omologazione cabina | | Cabina ROPS - FOPS Livello 2 |
| Comandi | | JSM |

MHT 790 ST5 - Disegno quotato

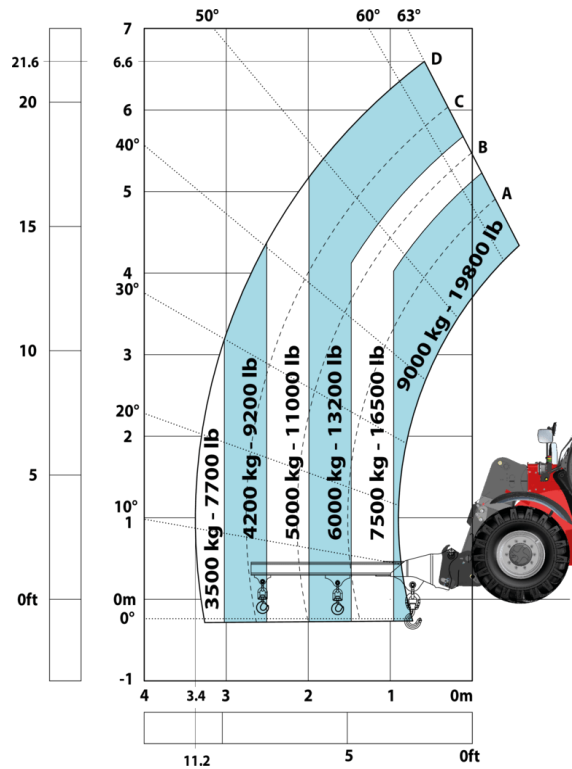


MHT 790 ST5 - Diagramma di carico

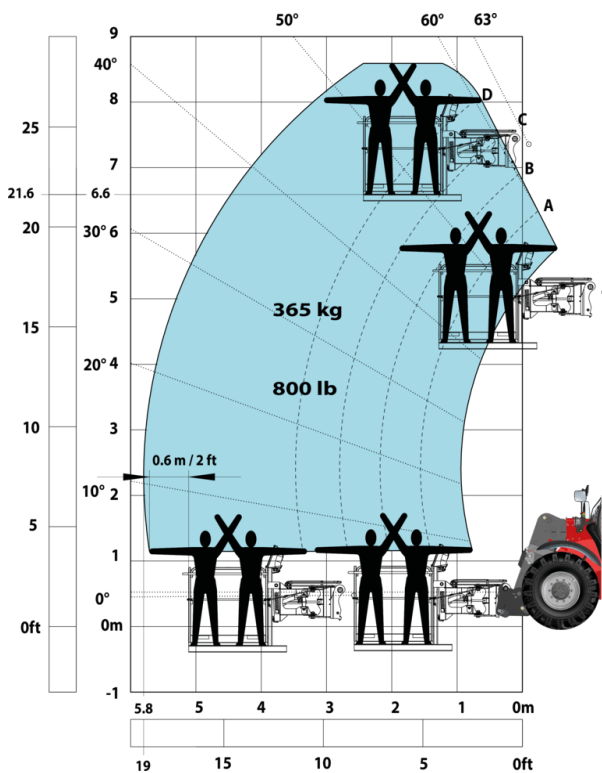
Macchina su pneumatici con forche Cdg 600 mm



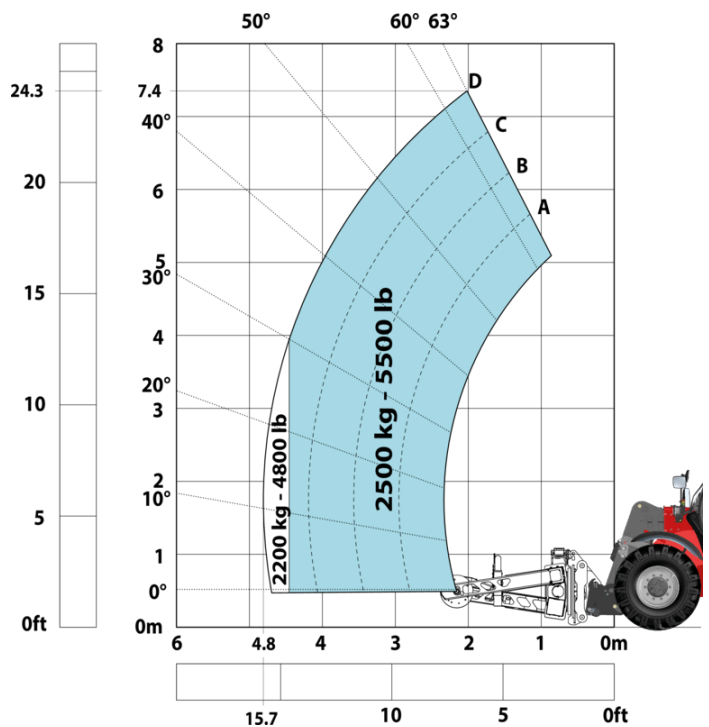
Macchina su pneumatici con braccetto 3 ganci 9000 kg (Metric)



Macchina su pneumatici con cestello



Macchina su pneumatici con pinza gomme TH 49 (Metric)



Macchina su pneumatici con pinza cilindri CH 4 (Metric)





MANITOU

HANDLING YOUR WORLD

Sede centrale

MANITOU ITALIA Srl

Via Cristoforo Colombo 2, Loc. Cavazzona - 41013 CASTELFRANCO EMILIA (MO)

Tel: 059.95.98.11 - Fax 059.95.98.65

www.manitou.com



Questa pubblicazione presenta la descrizione delle versioni e delle possibilità di configurazione dei prodotti Manitou, che possono differire per attrezzature. Gli allestimenti presentati nel presente opuscolo possono essere di serie, optional o non disponibili, a seconda delle versioni. Manitou si riserva il diritto di modificare, in qualsiasi momento e senza alcun preavviso, le specifiche tecniche descritte e rappresentate. Le specifiche indicate non rappresentano alcun obbligo per il costruttore. Per maggiori dettagli, rivolgersi al proprio concessionario Manitou. Documento non contrattuale. Elenco delle specifiche non esaustivo. I loghi nonché l'identità visiva dell'azienda sono di proprietà di Manitou e non possono essere utilizzati senza autorizzazione. Tutti i diritti riservati. Le immagini e gli schemi contenuti nel presente opuscolo sono forniti esclusivamente a fini di consultazione e a titolo indicativo.

Manitou BF SA - Società anonima con consiglio di amministrazione. Capitale sociale: 39,668,399 euro - 857 802 508 RCS Nantes